

QUEST LED EVO EVEREST ENDURA 24300LM DALI I KL. IP66 840 CN (33X68D) 150W

SZCZEGÓŁOWA KARTA PRODUKTU



PARAMETRY TECHNICZNE

Indeks:	792489
Stopień szczelności:	IP66
Odporność na uderzenia:	IK10
Moc znamionowa oprawy [W]*:	150
Strumień świetlny oprawy [lm]*:	24300
Temperatura barwowa [K]:	4000
Wskaźnik oddawania barw (Ra) >:	80
SDCM:	3
Klasa ochronności:	I
Klasa energetyczna:	B

CHARAKTERYSTYKA

Quest LED Evo Everest Endura to szczytowe osiągnięcie techniki w dziedzinie opraw typu high-bay. Najnowszy, największy i najmocniejszy przedstawiciel uznanej i sprawdzonej rodziny QUEST zaprojektowany z myślą o najbardziej wymagających przestrzeniach produkcyjnych, logistycznych i magazynowych. Łączy w sobie wyjątkową efektywność świetlną, bezkompromisową trwałość oraz estetyczny, przemysłowy design. To nowoczesna oprawa przemysłowa klasy premium, produkowana w Polsce, stworzona do zastosowań w wymagających środowiskach dzięki korpusowi wykonanemu z ciśnieniowego odlewu aluminium, bez zewnętrznego radiatora i żeber utrudniających utrzymanie w czystości, jednocześnie doskonale oddającym nadmiar ciepła. Klosz stanowi szyba hartowana, pod którą znajdują się diody LED o najwyższej wydajności. Różne rodzaje optyk, szczególnie asymetrycznych, zapewniają dużą swobodę w doborze pod konkretne rozwiązanie. Dzięki najwyższej na rynku szczelności (IP66) i maksymalnej odporności na uderzenia (IK10), EVEREST sprawdzi się w każdych warunkach – niezależnie od pogody i miejsca montażu, przy skuteczności 170 lm/W. Dodatkowym atutem dla wykonawców jest szczelna szybkozłączka – innowacyjne rozwiązanie eliminujące tradycyjne, czasochłonne metody łączenia. Dzięki intuicyjnemu systemowi kolorowych zapadek montaż złącza staje się prosty, szybki i beznarzędziowy. Zestaw akcesoriów pozwala rozbudować lampę o dodatkowy moduł lub moduły oprawy, znacznie zwiększając możliwości świetlne, co ma szczególne znaczenie dla wysokich hal. Dostępne modele z modułem Zhaga D4i.

ZASTOSOWANIE

Quest LED Evo Everest Endura znajduje szerokie zastosowanie w oświetlaniu obiektów oświatowo-wychowawczo-administracyjnych, hal, garaży, przejść, magazynów, sklepów oraz w przemyśle spożywczym i obiektach handlowo-usługowych związanych z towarami spożywczymi. Mogą stanowić rozwiązanie do boisk sportowych, otwartych przestrzeni i parkingów.

QUEST LED EVO EVEREST ENDURA 24300LM DALI I KL. IP66 840 CN (33X68D) 150W

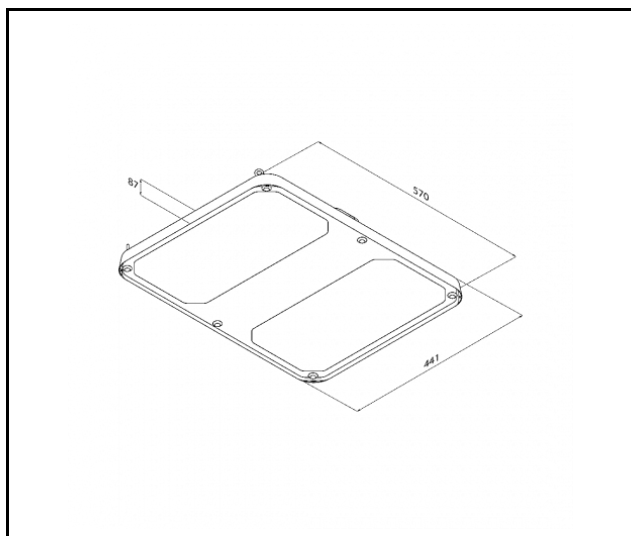
SZCZEGÓŁOWA KARTA PRODUKTU

TABELA PARAMETRÓW TECHNICZNYCH

Indeks:	792489	Optyka:	soczewka
EAN:	5905963792489	Materiał korpusu:	aluminium
Źródło światła:	LED	Kolor korpusu:	RAL7016
Moc znamionowa oprawy [W]:	150	Wymiary (W/S/G/Z) [mm]:	570/441/87
Strumień świetlny oprawy [lm]:	24300	Wymiary montażowe [mm]:	542/366
Znamionowe napięcie zasilania [V]:	220-240	Odporność na uderzenia:	IK10
Częstotliwość [Hz]:	0/50/60	Stopień szczelności:	IP66
Skuteczność świetlna oprawy [lm/W]:	162	Sposób montażu:	zwieszany
Klasa energetyczna:	B	Temperatura pracy [°C]:	od -20 do +50
Klasa ochrony:	I	DIMM DALI:	tak
Temperatura barwowa [K]:	4000	Wymiary kartonu pojedynczego (W/S/G) [mm]:	572
Wskaźnik oddawania barw (Ra) >:	80	Liczba sztuk na palecie [szt]:	42
SDCM:	3	Waga netto [kg]:	9.200
Żywotność LED L70B50 [h]:	161000	Gwarancja [lata]:	5
Żywotność LED L80B10 [h]:	100500	Certyfikat CE:	99/2025
Żywotność LED L90B10 [h]:	47500	Deklaracja środowiskowa (EPD):	816/2025
Kąt świecenia [°]:	33 x 68	Instrukcja:	Pobierz PDF
Materiał klosza:	szkło	Zabezpieczenie przeciwprzepięciowe [kV]:	6
Rodzaj klosza:	transparentny	Certyfikaty ISO:	9001:2015, 14001:2015, 45001:2018, 50001:2018
Materiał optyki:	PC	Plik LDT:	Pobierz

QUEST LED EVO EVEREST ENDURA 24300LM DALI I KL. IP66 840 CN (33X68D) 150W

SZCZEGÓŁOWA KARTA PRODUKTU
RYSUNKI TECHNICZNE

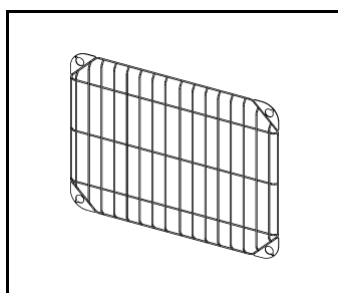


QUEST LED EVO EVEREST ENDURA 24300LM DALI I KL. IP66 840 CN (33X68D) 150W

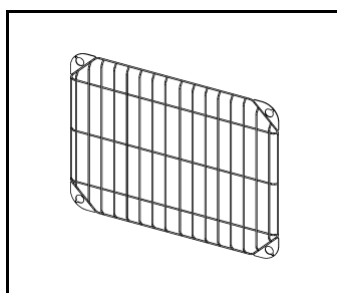
SZCZEGÓŁOWA KARTA PRODUKTU

DOSTĘPNE AKCESORIA

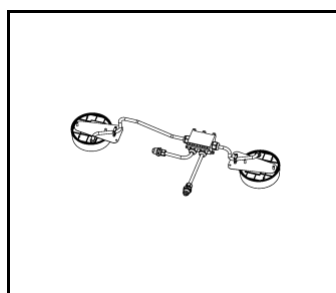
indeks	Nazwa
831720	QUEST EVO EVEREST siatka ochronna RAL9003
831713	QUEST EVO EVEREST siatka ochronna RAL7016
831782	QUEST EVO EVEREST uchwyt AW RAL7016
831775	QUEST EVO EVEREST uchwyt RCR RAL7016
831768	QUEST EVO EVEREST łącznik lamp- osobne zwiesie RAL7016
831751	QUEST EVO EVEREST łącznik lamp- wspólne zwiesie RAL7016
831744	QUEST EVO EVEREST uchwyt NT RAL7016
831737	QUEST EVO EVEREST ramka p/t RAL7016



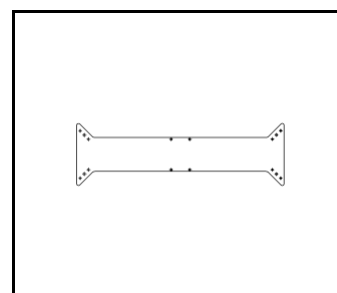
QUEST EVO EVEREST siatka ochronna RAL9003 (831720)



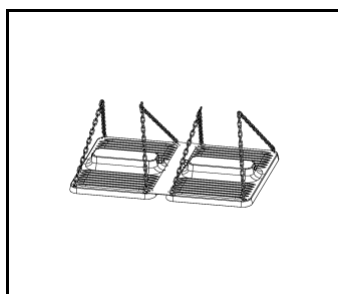
QUEST EVO EVEREST siatka ochronna RAL7016 (831713)



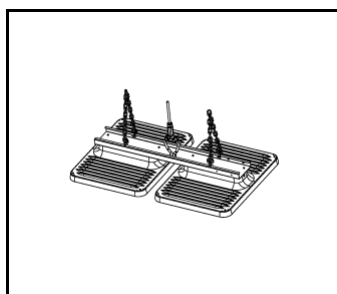
QUEST EVO EVEREST uchwyt AW RAL7016 (831782)



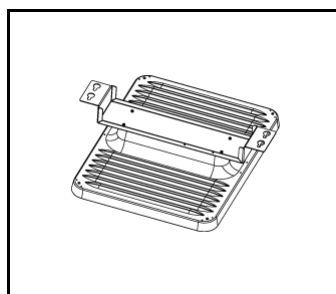
QUEST EVO EVEREST uchwyt RCR RAL7016 (831775)



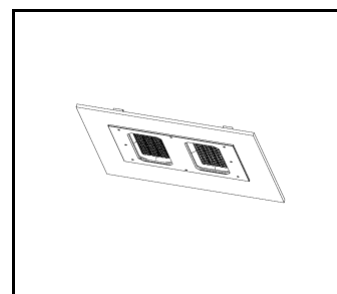
QUEST EVO EVEREST łącznik lamp- osobne zwiesie RAL7016 (831768)



QUEST EVO EVEREST łącznik lamp- wspólne zwiesie RAL7016 (831751)



QUEST EVO EVEREST uchwyt NT RAL7016 (831744)



QUEST EVO EVEREST ramka p/t RAL7016 (831737)

Data utworzenia karty: 12 wrzesień 2025

Producent zastrzega sobie prawo do zmian w toku udoskonalenia produktów oraz do zmian konstrukcyjnych lub modernizacji w prezentowanym produkcie. Oprawa spełnia warunki dyrektywy unijnej ROHS 2001/65/UE. Karta techniczna produktu nie jest ofertą handlową. *Tolerancja parametru wynosi +/- 10%.



Ten produkt podlega zasadom recyklingu sprzętu elektrycznego i elektronicznego



Certyfikat CE - Nr:99/2025