

QUEST LED EVO EVEREST ENDURA 37050LM DALI I KL. IP66 840 75D 235W

SZCZEGÓŁOWA KARTA PRODUKTU



PARAMETRY TECHNICZNE

| | |
|---|--------|
| Indeks: | 832291 |
| Stopień szczelności: | IP66 |
| Odporność na uderzenia: | IK10 |
| Moc znamionowa oprawy [W]*: | 235 |
| Strumień świetlny oprawy [lm]*: | 37050 |
| Temperatura barwowa [K]: | 4000 |
| Wskaźnik oddawania barw (Ra) >: | 80 |
| SDCM: | 3 |
| Klasa ochronności: | I |
| Klasa energetyczna: | B |

CHARAKTERYSTYKA

Quest LED Evo Everest Endura to szczytowe osiągnięcie techniki w dziedzinie opraw typu high-bay. Najnowszy, największy i najmocniejszy przedstawiciel uznanej i sprawdzonej rodziny QUEST zaprojektowany z myślą o najbardziej wymagających przestrzeniach produkcyjnych, logistycznych i magazynowych. Łączy w sobie wyjątkową efektywność świetlną, bezkompromisową trwałość oraz estetyczny, przemysłowy design. To nowoczesna oprawa przemysłowa klasy premium, produkowana w Polsce, stworzona do zastosowań w wymagających środowiskach dzięki korpusowi wykonanemu z ciśnieniowego odlewu aluminium, bez zewnętrznego radiatora i żeber utrudniających utrzymanie w czystości, jednocześnie doskonale oddającym nadmiar ciepła. Klosz stanowi szyba hartowana, pod którą znajdują się diody LED o najwyższej wydajności. Różne rodzaje optyk, szczególnie asymetrycznych, zapewniają dużą swobodę w doborze pod konkretne rozwiązanie. Dzięki najwyższej na rynku szczelności (IP66) i maksymalnej odporności na uderzenia (IK10), EVEREST sprawdzi się w każdych warunkach – niezależnie od pogody i miejsca montażu, przy skuteczności 170 lm/W. Dodatkowym atutem dla wykonawców jest szczelna szybkozłączka – innowacyjne rozwiązanie eliminujące tradycyjne, czasochłonne metody łączenia. Dzięki intuicyjnemu systemowi kolorowych zapadek montaż złącza staje się prosty, szybki i beznarzędziowy. Zestaw akcesoriów pozwala rozbudować lampę o dodatkowy moduł lub moduły oprawy, znacznie zwiększając możliwości świetlne, co ma szczególne znaczenie dla wysokich hal. Dostępne modele z modułem Zhaga D4i.

ZASTOSOWANIE

Quest LED Evo Everest Endura znajduje szerokie zastosowanie w oświetlaniu obiektów oświatowo-wychowawczo-administracyjnych, hal, garaży, przejść, magazynów, sklepów oraz w przemyśle spożywczym i obiektach handlowo-usługowych związanych z towarami spożywczymi. Mogą stanowić rozwiązanie do boisk sportowych, otwartych przestrzeni i parkingów.

QUEST LED EVO EVEREST ENDURA 37050LM DALI I KL. IP66 840 75D 235W

SZCZEGÓŁOWA KARTA PRODUKTU

TABELA PARAMETRÓW TECHNICZNYCH

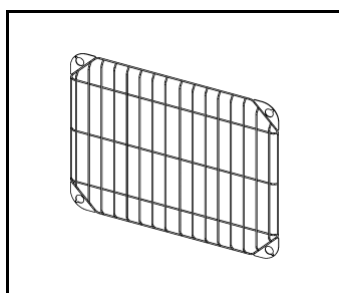
| | | | |
|-------------------------------------|---------------|--|-----------------------------|
| Indeks: | 832291 | Optyka: | soczewka |
| EAN: | 590596832291 | Materiał korpusu: | aluminium |
| Źródło światła: | LED | Kolor korpusu: | RAL7016 |
| Moc znamionowa oprawy [W]: | 235 | Wymiary (W/S/G/Z) [mm]: | 570/441/87 |
| Strumień świetlny oprawy [lm]: | 37050 | Wymiary montażowe [mm]: | 542/366 |
| Znamionowe napięcie zasilania [V]: | 220-240 | Odporność na uderzenia: | IK10 |
| Częstotliwość [Hz]: | 0/50/60 | Stopień szczelności: | IP66 |
| Skuteczność świetlna oprawy [lm/W]: | 158 | Sposób montażu: | zwieszany |
| Klasa energetyczna: | B | Temperatura pracy [°C]: | od -20 do +50 |
| Klasa ochrony: | I | DIMM DALI: | tak |
| Temperatura barwowa [K]: | 4000 | Liczba jednostek osprzętu: | 1 |
| Wskaźnik oddawania barw (Ra) >: | 80 | Wymiary kartonu pojedynczego (W/S/G) [mm]: | 572 |
| SDCM: | 3 | Liczba sztuk na palecie [szt]: | 42 |
| Żywotność LED L70B50 [h]: | 161000 | Waga netto [kg]: | 9.200 |
| Żywotność LED L80B20 [h]: | 100500 | Gwarancja [lata]: | 5 |
| Żywotność LED L90B10 [h]: | 47500 | Certyfikat CE: | 99/2025 |
| Kąt świecenia [°]: | 75 | Deklaracja środowiskowa (EPD): | 816/2025 |
| Materiał klosza: | szkło | Instrukcja: | Pobierz PDF |
| Rodzaj klosza: | transparentny | Plik LDT: | Pobierz |
| Materiał optyki: | PC | | |

QUEST LED EVO EVEREST ENDURA 37050LM DALI I KL. IP66 840 75D 235W

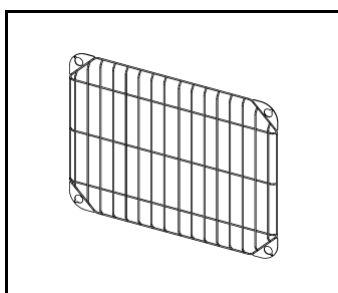
SZCZEGÓŁOWA KARTA PRODUKTU

DOSTĘPNE AKCESORIA

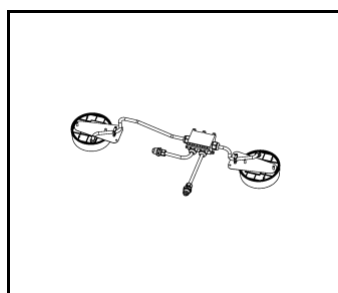
| indeks | Nazwa |
|--------|---|
| 831720 | QUEST EVO EVEREST siatka ochronna RAL9003 |
| 831713 | QUEST EVO EVEREST siatka ochronna RAL7016 |
| 831782 | QUEST EVO EVEREST uchwyt AW RAL7016 |
| 831775 | QUEST EVO EVEREST uchwyt RCR RAL7016 |
| 831768 | QUEST EVO EVEREST łącznik lamp- osobne zwiesie RAL7016 |
| 831751 | QUEST EVO EVEREST łącznik lamp- wspólne zwiesie RAL7016 |
| 831744 | QUEST EVO EVEREST uchwyt NT RAL7016 |
| 831737 | QUEST EVO EVEREST ramka p/t RAL7016 |



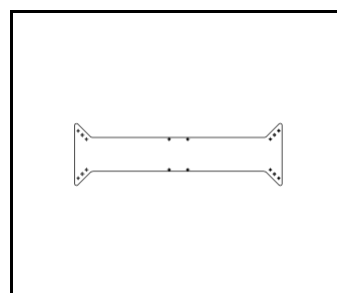
QUEST EVO EVEREST siatka ochronna RAL9003 (831720)



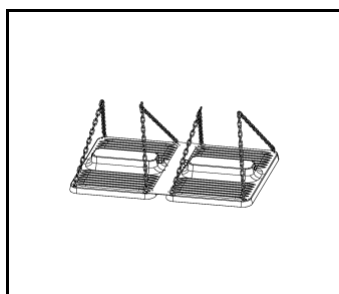
QUEST EVO EVEREST siatka ochronna RAL7016 (831713)



QUEST EVO EVEREST uchwyt AW RAL7016 (831782)



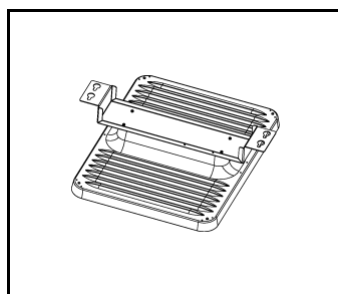
QUEST EVO EVEREST uchwyt RCR RAL7016 (831775)



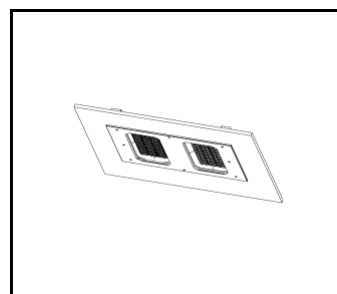
QUEST EVO EVEREST łącznik lamp- osobne zwiesie RAL7016 (831768)



QUEST EVO EVEREST łącznik lamp- wspólne zwiesie RAL7016 (831751)



QUEST EVO EVEREST uchwyt NT RAL7016 (831744)



QUEST EVO EVEREST ramka p/t RAL7016 (831737)

Data utworzenia karty: 04 wrzesień 2025

Producent zastrzega sobie prawo do zmian w toku udoskonalenia produktów oraz do zmian konstrukcyjnych lub modernizacji w prezentowanym produkcie. Oprawa spełnia warunki dyrektywy unijnej ROHS 2001/65/UE. Karta techniczna produktu nie jest ofertą handlową. *Tolerancja parametru wynosi +/- 10%.



Ten produkt podlega zasadom recyklingu sprzętu elektrycznego i elektronicznego



Certyfikat CE - Nr:99/2025