

# QUEST LED EVO EVEREST ENDURA 19400LM I KL. IP66 740 120D 104W

SZCZEGÓŁOWA KARTA PRODUKTU



## PARAMETRY TECHNICZNE

<b>Indeks:</b>	831980
<b>Stopień szczelności:</b>	IP66
<b>Odporność na uderzenia:</b>	IK10
<b>Moc znamionowa oprawy [W]*:</b>	104
<b>Strumień świetlny oprawy [lm]*:</b>	19400
<b>Temperatura barwowa [K]:</b>	4000
<b>Wskaźnik oddawania barw (Ra) &gt;:</b>	70
<b>SDCM:</b>	3
<b>Klasa ochronności:</b>	I
<b>Klasa energetyczna:</b>	A

## CHARAKTERYSTYKA

Quest LED Evo Everest Endura to szczytowe osiągnięcie techniki w dziedzinie opraw typu high-bay. Najnowszy, największy i najmocniejszy przedstawiciel uznanej i sprawdzonej rodziny QUEST zaprojektowany z myślą o najbardziej wymagających przestrzeniach produkcyjnych, logistycznych i magazynowych. Łączy w sobie wyjątkową efektywność świetlną, bezkompromisową trwałość oraz estetyczny, przemysłowy design. To nowoczesna oprawa przemysłowa klasy premium, produkowana w Polsce, stworzona do zastosowań w wymagających środowiskach dzięki korpusowi wykonanemu z ciśnieniowego odlewu aluminium, bez zewnętrznego radiatora i żeber utrudniających utrzymanie w czystości, jednocześnie doskonale oddającym nadmiar ciepła. Klosz stanowi szyba hartowana, pod którą znajdują się diody LED o najwyższej wydajności. Różne rodzaje optyki, szczególnie asymetrycznych, zapewniają dużą swobodę w doborze pod konkretne rozwiązanie. Dzięki najwyższej na rynku szczelności (IP66) i maksymalnej odporności na uderzenia (IK10), EVEREST sprawdzi się w każdych warunkach – niezależnie od pogody i miejsca montażu, przy skuteczności 170 lm/W. Dodatkowym atutem dla wykonawców jest szczelna szybkozłączka – innowacyjne rozwiązanie eliminujące tradycyjne, czasochłonne metody łączenia. Dzięki intuicyjnemu systemowi kolorowych zapadek montaż złącza staje się prosty, szybki i beznarzędziowy. Zestaw akcesoriów pozwala rozbudować lampę o dodatkowy moduł lub moduły oprawy, znacznie zwiększając możliwości świetlne, co ma szczególne znaczenie dla wysokich hal. Dostępne modele z modułem Zhaga D4i.

## ZASTOSOWANIE

Quest LED Evo Everest Endura znajduje szerokie zastosowanie w oświetlaniu obiektów oświatowo-wychowawczo-administracyjnych, hal, garaży, przejść, magazynów, sklepów oraz w przemyśle spożywczym i obiektach handlowo-usługowych związanych z towarami spożywczymi. Mogą stanowić rozwiązanie do boisk sportowych, otwartych przestrzeni i parkingów.

# QUEST LED EVO EVEREST ENDURA 19400LM I KL. IP66 740 120D 104W

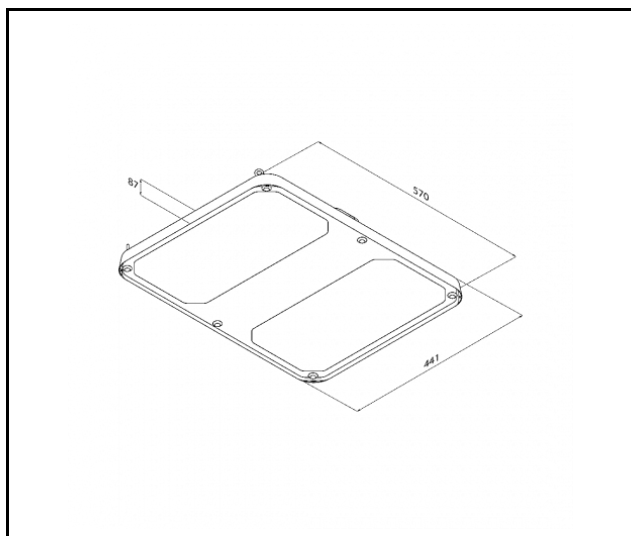
SZCZEGÓŁOWA KARTA PRODUKTU

## TABELA PARAMETRÓW TECHNICZNYCH

Indeks:	831980	Materiał korpusu:	aluminium
EAN:	590596831980	Kolor korpusu:	RAL7016
Źródło światła:	LED	Wymiary (W/S/G/Z) [mm]:	570/441/87
Moc znamionowa oprawy [W]:	104	Wymiary montażowe [mm]:	542/366
Strumień świetlny oprawy [lm]:	19400	Odporność na uderzenia:	IK10
Znamionowe napięcie zasilania [V]:	220-240	Stopień szczelności:	IP66
Częstotliwość [Hz]:	0/50/60	Sposób montażu:	zwieszany
Skuteczność świetlna oprawy [lm/W]:	187	Temperatura pracy [°C]:	od -20 do +50
Klasa energetyczna:	A	Liczba jednostek osprzętu:	1
Klasa ochrony:	I	Wymiary kartonu pojedynczego (W/S/G) [mm]:	572
Temperatura barwowa [K]:	4000	Liczba sztuk na palecie [szt]:	42
Wskaźnik oddawania barw (Ra) >:	70	Waga netto [kg]:	9.200
SDCM:	3	Gwarancja [lata]:	5
Żywotność LED L70B50 [h]:	161000	Certyfikat CE:	<a href="#">99/2025</a>
Żywotność LED L80B10 [h]:	100500	Deklaracja środowiskowa (EPD):	<a href="#">816/2025</a>
Żywotność LED L90B10 [h]:	47500	Instrukcja:	<a href="#">Pobierz PDF</a>
Kąt świecenia [°]:	120	Zabezpieczenie przeciwprzepięciowe [kV]:	6
Materiał klosza:	szkło	Certyfikaty ISO:	9001:2015, 14001:2015, 45001:2018, 50001:2018
Rodzaj klosza:	transparentny	Plik LDT:	<a href="#">Pobierz</a>

# QUEST LED EVO EVEREST ENDURA 19400LM I KL. IP66 740 120D 104W

SZCZEGÓŁOWA KARTA PRODUKTU  
RYSUNKI TECHNICZNE

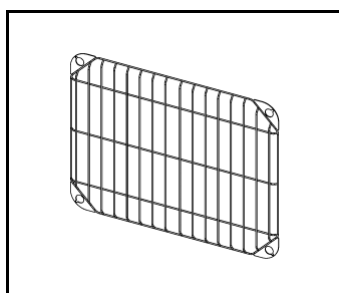


# QUEST LED EVO EVEREST ENDURA 19400LM I KL. IP66 740 120D 104W

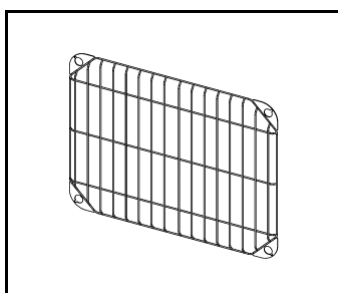
SZCZEGÓŁOWA KARTA PRODUKTU

## DOSTĘPNE AKCESORIA

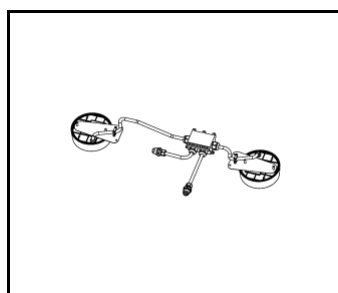
indeks	Nazwa
831720	QUEST EVO EVEREST siatka ochronna RAL9003
831713	QUEST EVO EVEREST siatka ochronna RAL7016
831782	QUEST EVO EVEREST uchwyt AW RAL7016
831775	QUEST EVO EVEREST uchwyt RCR RAL7016
831768	QUEST EVO EVEREST łącznik lamp- osobne zwiesie RAL7016
831751	QUEST EVO EVEREST łącznik lamp- wspólne zwiesie RAL7016
831744	QUEST EVO EVEREST uchwyt NT RAL7016
831737	QUEST EVO EVEREST ramka p/t RAL7016



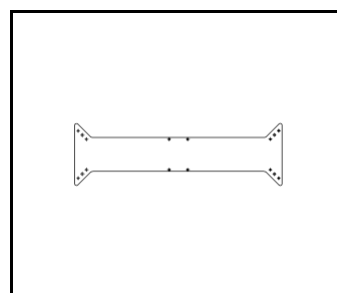
QUEST EVO EVEREST siatka ochronna RAL9003 (831720)



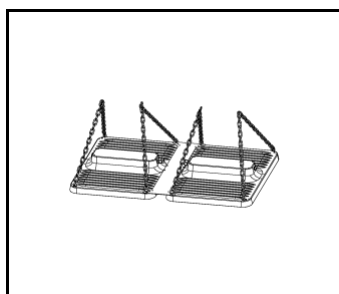
QUEST EVO EVEREST siatka ochronna RAL7016 (831713)



QUEST EVO EVEREST uchwyt AW RAL7016 (831782)



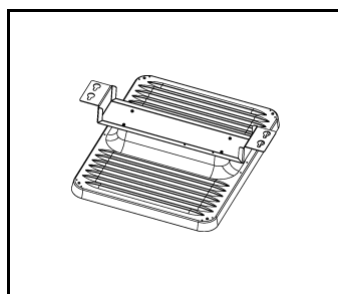
QUEST EVO EVEREST uchwyt RCR RAL7016 (831775)



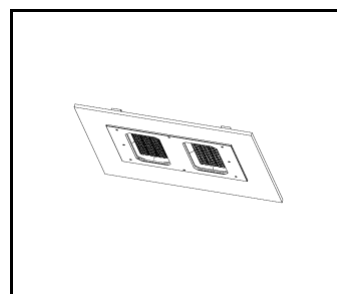
QUEST EVO EVEREST łącznik lamp- osobne zwiesie RAL7016 (831768)



QUEST EVO EVEREST łącznik lamp- wspólne zwiesie RAL7016 (831751)



QUEST EVO EVEREST uchwyt NT RAL7016 (831744)



QUEST EVO EVEREST ramka p/t RAL7016 (831737)

Data utworzenia karty: 04 wrzesień 2025

Producent zastrzega sobie prawo do zmian w toku udoskonalenia produktów oraz do zmian konstrukcyjnych lub modernizacji w prezentowanym produkcie. Oprawa spełnia warunki dyrektywy unijnej ROHS 2001/65/UE. Karta techniczna produktu nie jest ofertą handlową. \*Tolerancja parametru wynosi +/- 10%.

 Ten produkt podlega zasadom recyklingu sprzętu elektrycznego i elektronicznego

 Certyfikat CE - Nr:99/2025



Lena Lighting S.A.  
ul. Kórnicka 52, 63-000 Środa Wielkopolska  
tel. +48 61 28 60 400 (Pn-Pt, 8-16), e-mail: kontakt@lenalighting.pl, www.lenalighting.pl