

SKVER S L 3850 LM 840 RM18 IP66 II CL. DALI SP10KV ZG B O (26W)

FICHE DÉTAILLÉE DE PRODUIT



PARAMÈTRES TECHNIQUE

Référence:	435416/LXN
Degré d'étanchéité:	IP66
Résistance aux chocs:	IK10
Puissance nominale du luminaire [W]*:	26
Flux lumineux du luminaire [lm]*:	3850
Température de couleur [K]:	4000
Indice de rendu des couleurs (Ra) >:	80
Classe de protection:	II
Optique:	RM18
Type de prise:	ZHAGA

CARACTÉRISTIQUES DU PRODUIT

Skver LED S (L) est la nouvelle génération de luminaires LED pour parcs et espaces urbains. Il utilise des matrices de lentilles multi-directionnelles en PMMA, chaque lentille ayant la même optique, garantissant des caractéristiques lumineuses constantes dans le temps. La conception du luminaire garantit l'étanchéité de la chambre interne. En standard, le luminaire offre un accès sans outil à l'équipement électrique à l'aide de deux boutons indépendants, qui, sur demande et pour protéger contre le vandalisme ou l'ouverture non autorisée, peuvent être sécurisés en permanence avec des vis. La partie supérieure du luminaire est dotée d'une charnière dédiée. Le luminaire permet le remplacement du module interne d'alimentation/éclairage intégré (conforme aux normes ZhagaBook 13 et ZhagaBook 15) sans utiliser d'outils, ce qui permet un service rapide et pratique, permettant l'échange d'un composant intégré sans démonter tout le luminaire et réaliser des connexions soudées ou vissées. Il n'est pas nécessaire d'effectuer un service sur site. Remplacez simplement le module par un modèle de rechange (accessoire), fermez le luminaire, puis effectuez les travaux de service sur le site de service : dans les locaux du propriétaire du luminaire ou retournez-le au service du fabricant. Le corps et le support sont en aluminium moulé sous pression, revêtu de poudre noire, caractérisé par un degré très élevé d'étanchéité IP66 et une résistance aux chocs mécaniques IK10. Équipement standard : protection contre la surchauffe accidentelle du luminaire NTC ; pilote DALI entièrement programmable ; fonctions de maintenance de la sortie lumineuse constante au fil du temps CLO et réduction de puissance autonome en 5 étapes disponibles ; bornes de connexion ; accès sans outil. Options supplémentaires : auvents d'accessoire transformant l'apparence externe du luminaire, connecteur Zhaga (ZhagaBook 18) ; compatibilité avec les systèmes de contrôle, protection antivandalisme avec des vis ; protection supplémentaire SP10kV en dehors de l'alimentation, alimentation on/off sans réduction de puissance ; interrupteur à couteau déconnectant la tension du module intégré en cas d'ouverture de la chambre ; fabriqué avec un fil terminé par un connecteur rapide ; peinture dans n'importe quelle couleur de la palette RAL. Certificats : CE, RoHS, ENEC, ENEC+, Zhaga-D4i.

APPLICATION

Zones extérieures des endroits tels que : mairies, bibliothèques, bureaux municipaux, établissements de santé, écoles, garderies, jardins publics, rues, trottoirs, espaces de loisirs : terrains de sport, aires de jeux, pistes cyclables, sites historiques, vieilles villes.

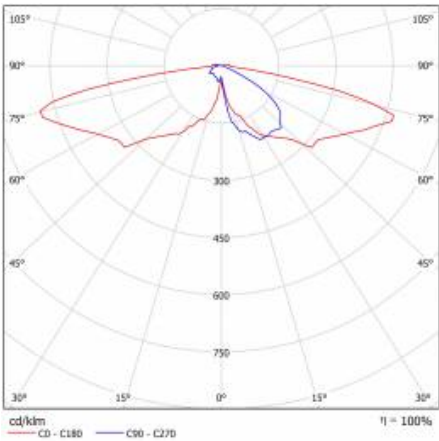
SKVER S L 3850 LM 840 RM18 IP66 II CL. DALI SP10KV ZG B 0 (26W)

FICHE DÉTAILLÉE DE PRODUIT

TABLEAU DES PARAMÈTRES TECHNIQUES

Référence:	435416/LXN	Dimensions de montage [mm]:	76/60/48
Classe ETIM:	EC000062	Résistance aux chocs:	IK10
Type de catégorie:	Éclairage des parcs et des villes	Degré d'étanchéité:	IP66
Version:	L	Méthode de montage:	montage en top de mât
Source de lumière:	Module LED	Surface latérale (SCx) [m2]:	0.086
Puissance nominale du luminaire [W]:	26	Température de travail [° C]:	de -40 à +50
Tension d'alimentation nominale [V]:	220 - 240	Durée de vie de la LED L95B10 [h]:	100000
Fréquence [Hz]:	50 - 60	DIMM DALI:	oui
Flux lumineux du luminaire [lm]:	3850	Type de prise:	ZHAGA
Efficacité lumineuse du luminaire [lm / W]:	148	Nombre de prises:	1
Classe énergétique:	C	La gestion:	Oui + réduction de puissance à 5 niveaux
Classe de protection:	II	Sécurité supplémentaire:	NTC + ESD + SP10kV/10kA
Température de couleur [K]:	4000	Sectionneur à couteau:	oui
Indice de rendu des couleurs (Ra) >:	80	Poids net [kg]:	5.560
SDMC:	4	Câble - type:	HO7 RNF-2x1
Matériau du diffuseur:	PC	Garantie [ans]:	5
Type de diffuseur:	transparent	Certificat ENEC:	0351/ENEC/24/M1; 0121/ENEC+/24/M2
Optique:	RM18	Certificat CE:	49/2024
Module d'éclairage remplaçable:	oui	Zhaga-D4i:	ZG430121062024
Matériau du corps:	aluminium revêtu de poudre	Déclaration Environnementale (FEP):	683/2024
Couleur du corps:	noir	Instructions d'installation:	Download PDF
Dimensions (H/L/P/S) [mm]:	427/360/360		

COURBES LÉGÈRES



SKVER S L 3850 LM 840 RM18 IP66 II CL. DALI SP10KV ZG B 0 (26W)

FICHE DÉTAILLÉE DE PRODUIT

ACCESSOIRES DISPONIBLES

Référence	NOM
435515	SKVER Backshield RAL9005
435522	SKVER auvent. modèle 1 RAL9005
421518	SKVER auvent ULR modèle 2 RAL9005
435461	SKVER couverture fi 48mm
435478	SKVER couverture fi 60mm
584534	Clé pour ouvrir Tiara XS / Skver



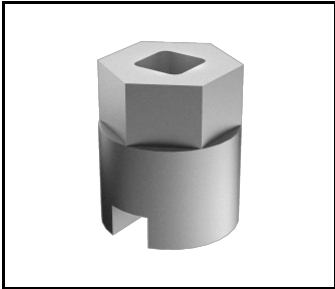
SKVER Backshield RAL9005 (435515)



SKVER auvent. modèle 1
RAL9005 (435522)



SKVER auvent ULR modèle 2
RAL9005 (421518)



Clé pour ouvrir Tiara XS /
Skver (584534)

Date de création de la carte: 22 juillet 2025

Le fabricant se réserve le droit d'apporter des modifications au cours de l'amélioration du produit ainsi que des modifications de conception ou de modernisation du produit présenté. La fiche technique du produit n'est pas une offre commerciale * La tolérance des paramètres est de +/- 10 %

 Ce produit est soumis aux règles de recyclage des équipements électriques et électroniques

 Certificat CE - Nr: 49/2024