

SKVER S L 7400LM 740 RM7 IP66 II SCHUTZKLASSE DALI ZG B 0 (50W)

DETAILLIERTE PRODUKTKARTE



TECHNISCHE PARAMETER

Index:	421990
IP-Schutzart:	IP66
IK-Stoßfestigkeitsgrad:	IK10
Nennleistung der Leuchte [W]*:	50
Lichtstrom [lm]*:	7400
Farbtemperatur [K]:	4000
Farb- wiedergabe- index (Ra) >:	70
Schutzklasse:	II
Optik:	RM7
Art der Steckdose:	ZHAGA

CHARAKTERISTIK

Skver LED S (L) ist die neue Generation von LED-Park- und Stadtleuchten. Es nutzt gerichtete Mehrfachlinsenarrays aus PMMA, wobei jede Linse die gleiche Optik hat und so eine gleichbleibende Lichtcharakteristik über die Zeit gewährleistet ist. Das Design der Leuchte gewährleistet die Dichtheit der internen Kammer. Als Standard bietet die Leuchte werkzeugfreien Zugang zur elektrischen Ausrüstung über zwei unabhängige Knöpfe, die auf Wunsch und zum Schutz vor Vandalismus oder unbefugtem Öffnen dauerhaft mit Schrauben gesichert werden können. Der obere Teil der Leuchte verfügt über ein dediziertes Scharnier. Die Leuchte ermöglicht den Austausch des integrierten internen Strom-/Beleuchtungsmoduls (entsprechend den Standards ZhagaBook 13 und ZhagaBook 15) ohne Verwendung von Werkzeugen, was einen schnellen und bequemen Service ermöglicht, der Austausch eines integrierten Komponenten ohne Demontage der gesamten Leuchte und Herstellung von gelöteten oder geschraubten Verbindungen. Ein Service vor Ort ist nicht erforderlich. Ersetzen Sie einfach das Modul durch ein Ersatzteil (Zubehör), schließen Sie die Leuchte und führen Sie dann die Servicearbeiten am Serviceort durch: in der Einrichtung des Leuchtenbesitzers oder senden Sie es zur Herstellerservice. Gehäuse und Halterung sind aus druckgegossenem Aluminium gefertigt, pulverbeschichtet in Schwarz, gekennzeichnet durch einen sehr hohen Grad an IP66-Dichtigkeit und IK10-Mechanikschlagfestigkeit. Standardausrüstung: Schutz vor versehentlichem Überhitzen der Leuchte NTC; voll programmierbarer DALI-Treiber; verfügbare konstante Lichtausgangserhaltungsfunktionen im Laufe der Zeit CLO und autonome, 5-stufige Leistungsreduktion; Anschlussklemmen; werkzeugfreier Zugang. Zusätzliche Optionen: Zubehör-Vordächer, die das äußere Erscheinungsbild der Leuchte verändern, Zhaga-Anschluss (ZhagaBook 18); Kompatibilität mit Steuerungssystemen, Vandalismusschutz mit Schrauben; zusätzlicher SPI0KV-Schutz außerhalb der Stromversorgung, Ein/Aus-Stromversorgung ohne Leistungsreduktion; Messerschalter, der die Spannung des integrierten Moduls bei Öffnen der Kammer trennt; hergestellt mit einem Draht, der mit einem Schnellverbinder endet; Lackierung in beliebiger Farbe aus der RAL-Palette. Zertifikate: CE, RoHS, ENEC, ENEC+, Zhaga-D4i.

ANWENDUNGSBEREICHE

Äußere Bereiche von Orten wie: Rathäuser, Bibliotheken, städtische Ämter, Gesundheitseinrichtungen, Schulen, Kindergärten, öffentliche Gärten, Straßen, Gehwege, Erholungsgebiete: Sportplätze, Spielplätze, Radwege, historische Stätten, Altstädte.

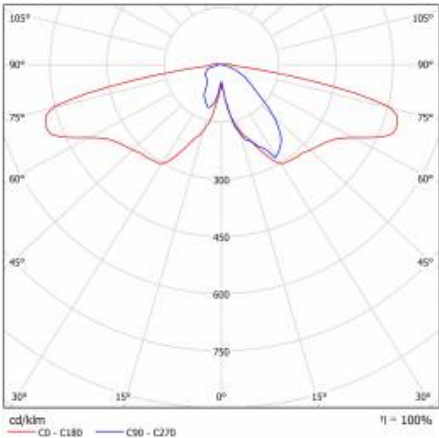
SKVER S L 7400LM 740 RM7 IP66 II SCHUTZKLASSE DALI ZG B 0 (50W)

DETAILLIERTE PRODUKTKARTE

TABLE TECHNISCHE PARAMETER

Index:	421990	Abmessungen (H/B/T/H) [mm]:	427/360/360
EAN:	5905963421990	Einbaumaße [mm]:	76/60/48
ETIM klasse:	EC000062	IK-Stoßfestigkeitsgrad:	IK10
Kategorietyp:	Park- und Stadtbeleuchtung	IP-Schutzart:	IP66
Version:	L	Montage:	szczytowy
Lichtquelle:	LED modul	Seitenfläche (SCx) [m2]:	0.086
Nennleistung der Leuchte [W]:	50	Betriebstemperatur [°C]:	von -40 bis +50
Versorgungsspannung [V]:	220 - 240	Lebensdauer LED L95B10 [h]:	100000
Frequenz:	50 - 60	DIMM DALI:	ja
Lichtstrom [lm]:	7400	Art der Steckdose:	ZHAGA
Lichtausbeute [lm/W]:	148	Anzahl der Steckdosen:	1
Energieeffizienzklasse:	C	Steuerung:	Ja + 5-stufige Leistungsreduzierung
Schutzklasse:	II	Schutzart:	NTC + ESD
Farbtemperatur [K]:	4000	Scherenschalter:	ja
Farb- wiedergabe- index (Ra) >:	70	Eigengewicht [kg]:	5.650
SDCM:	4	Kabeltyp:	HO7 RNF-2x1
Material Diffusor:	PC	Garantie [Jahre]:	5
Typ Diffusor:	transparent	ENEC-Zertifikat:	0351/ENEC/24/M1; 0121/ENEC+/24/M2
Optik:	RM7	CE-Zertifikat:	49/2024
Austauschbare Lichtquelle:	ja	Zhaga-D4i:	ZG430121062024
Material Gehäuse:	Aluminium pulverbeschichtet	Umwelterklärung (EPD):	683/2024
Farbe Gehäuse:	schwarz	Anleitung:	Download PDF

LIGHT CURVES



SKVER S L 7400LM 740 RM7 IP66 II SCHUTZKLASSE DALI ZG B 0 (50W)

DETAILLIERTE PRODUKTKARTE

ZUBEHÖR ERHÄLTlich

index	Name
435515	SKVER Backshield RAL9005
435522	SKVER Reflektor Muster 1 RAL9005
421518	SKVER Reflektor ULR Muster 2 RAL9005
435461	SKVER - Abdeckung fi 48mm
435478	SKVER - Abdeckung fi 60mm
584534	Schlüssel zum Öffnen von Tiara XS / Skver



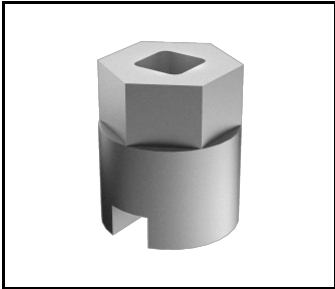
SKVER Backshield RAL9005 (435515)



SKVER Reflektor Muster 1
RAL9005 (435522)



SKVER Reflektor ULR Muster 2
RAL9005 (421518)



Schlüssel zum Öffnen von Tiara XS /
Skver (584534)

Erstellungsdatum der Karte: 22 Juli 2025
Der Hersteller behält sich das Recht vor, Produktverbesserungen und Designänderungen oder Modernisierung in den Produkten vorzunehmen. * Parametertoleranz beträgt +/- 10 %Das Produktdatenblatt ist kein kommerzielles Angebot.

 Dieses Produkt unterliegt dem Recycling von elektrischen und elektronischen Geräten(WEEE)

 Zertifikat CE - Nr: 49/2024