

QUEST LED EVO M ENDURA 25700LM DALI ZG I CL. IP67 740 RM20 152W

PODROBNÁ PRODUKTOVÁ KARTA



TECHNICKÉ PARAMETRY

| | |
|---------------------------------------|--------|
| Index: | 838835 |
| Stupeň těsnosti: | IP67 |
| Jmenovitý výkon svítidla [W]*: | 152 |
| Světelný tok svítidla [lm]*: | 25700 |
| Teplota barvy [K]: | 4000 |
| Index podání barev (Ra) >: | 70 |
| SDCM: | 3 |
| Třída ochrany: | I |
| Energetická třída: | B |
| Materiál karoserie: | hliník |

VLASTNOSTI PRODUKTU

Varianta Endura svítidel Quest LED EVO M, jejich verze typu high-bay: povrchově montovaná Quest LED EVO M HB NT a závěsná Quest LED EVO M HB Z jsou mimořádně výkonná svítidla prémiové třídy, vyráběná v Polsku, přizpůsobená pro provoz při vysokých teplotách (do 50 stupňů C). Tělo je vyrobeno z tlakově litého hliníku, lakováno práškovou barvou, bez vnějšího chladiče a žebër, které ztěžují udržování čistoty. Základní verze má ocelové rameno s dělením po 7,5 stupních, zatímco verze highbay endura (HB NT) je k dispozici v povrchové a závěsné formě (HB Z). Kryt tvoří tvrzené sklo, pod kterým se nacházejí LED diody s nejvyšší účinností. Různé typy optiky, zejména asymetrické, poskytují velkou volnost při výběru konkrétního řešení. Díky nejvyšší těsnosti na trhu (IP67) a maximální odolnosti proti nárazům (IK10) se osvědčí za všech podmínek – bez ohledu na počasí a místo montáže. Nová verze uznávaného a osvědčeného modelu QUEST v nejmenším provedení nabízí ještě lepší světelné parametry a dosahuje účinnosti přesahující 170 lm/W. Varianta Endura také splňuje požadavky normy PN-EN 60598-2 část 5, což umožňuje jejich klasifikaci jako osvětlovací projektory. To znamená úplnou volnost montáže v libovolné poloze, s možností otáčení o 360° a odolností proti silnému větru – výhoda, kterou ostatní osvětlovací zařízení nenabízejí. Další výhodou pro dodavatele je těsná rychlospojka – inovativní řešení, které eliminuje tradiční, časově náročné metody spojování (šrouby). Díky intuitivnímu systému barevných západek je montáž spojky jednoduchá, rychlá a bez použití nářadí. Sada příslušenství zahrnuje: držáky pro montáž na sloup (základní verze); rám pro montáž pod omítku, např. přístřešek (základní verze); clony omezující světelné znečištění (základní verze); ochranné síť ve dvou barvách s různým stupněm redukce světla (bílá RAL7016: 4 %, v barvě těla RAL7016: 8 %). Modely lze vybavit externím snímačem pohybu a soumraku.

APLIKACE

Quest LED EVO M Endura a Quest LED EVO M Endura HB NT a Endura HB Z se používají k osvětlení vzdělávacích, výchovných a administrativních objektů, hal, garáží, průchodů, skladů, obchodů, potravinářském průmyslu a obchodních a servisních objektech souvisejících s potravinářským zbožím. Osvětlení budov, malých sportovišť, otevřených prostor a parkovišť, prostředí s vyšší okolní teplotou (do 50 stupňů C). Možnosti montáže: jako osvětlovač, na sloupech a stěžích, na fasádách budov, jako povrchově montovaný highbay (verze HB NT), závěsný highbay (verze HB Z), podomítková montáž (např. přístřešky). Produkt se osvědčuje zejména v továrnách a výrobních halách a velkoplošných skladech, zejména v místech vystavených vysokým teplotám.

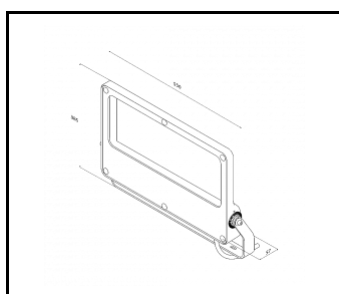
QUEST LED EVO M ENDURA 25700LM DALI ZG I CL. IP67 740 RM20 152W

PODROBNÁ PRODUKTOVÁ KARTA

TABULKA TECHNICKÝCH PARAMETRŮ

| | | | |
|------------------------------------|------------------|----------------------------------|------------------------------|
| Index: | 838835 | Provozní teplota [°C]: | od -20 do +50 |
| EAN: | 5905963838835 | Počet zásuvek: | 1 |
| Zdroj světla: | LED | DIMM DALI: | ano |
| Jmenovitý výkon svítidla [W]: | 152 | Počet doplňkových jednotek: | 1 |
| Jmenovité napájecí napětí [V]: | 220–240 | Počet kusů na paletě [ks]: | 48 |
| Přepětová ochrana [kV].: | 6 | Typ kategorie: | světlometry |
| Frekvence [Hz]: | 0/50/60 | Rozsah napětí AC [V]: | 90-305 |
| Světelný tok svítidla [lm]: | 25700 | Rozsah napětí DC[V]: | 127-300 |
| Světelná účinnost svítidla [lm/W]: | 169 | Typ zásuvky: | ZHAGA |
| Energetická třída: | B | Typ vyzářování: | RM20 |
| Třída ochrany: | I | Odolnost proti nárazu: | IK10 |
| Teplota barvy [K]: | 4000 | Čistá hmotnost [kg]: | 8 |
| Index podání barev (Ra) >: | 70 | Životnost LED L70B50 [h]: | 162000 |
| SDCM: | 3 | Životnost LED L80B10 [h]: | 101000 |
| Materiál difuzoru: | sklo | Životnost LED L90B10 [h] [h]: | 47000 |
| Typ difuzoru: | průhledný | Záruka [roky]: | 5 |
| Materiál karoserie: | hliník | Certifikát CE: | 77/2025 |
| Barva těla: | RAL7016 | Environmentální deklaráce (EPD): | 816/2025 |
| Rozměry (V/Š/H/V) [mm]: | 383/550/57 | Manuál: | Download PDF |
| Instalační rozměry [mm]: | 400 | Kategorie použití: | industrial |
| Stupeň těsnosti: | IP67 | Přík LDT: | Download |
| Montážní verze: | povrchová montáž | | |

TECHNICKÉ VÝKRESY

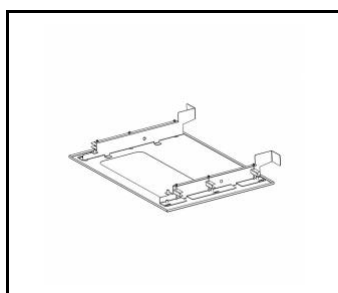


QUEST LED EVO M ENDURA 25700LM DALI ZG I CL. IP67 740 RM20 152W

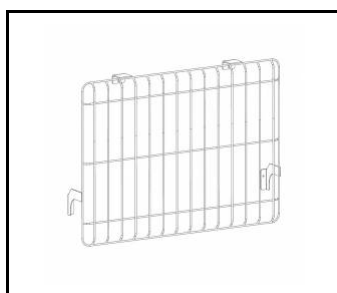
PODROBNÁ PRODUKTOVÁ KARTA

PŘÍSLUŠENSTVÍ K DISPOZICI

| index | NÁZEV |
|--------|---|
| 840463 | Quest LED Evo M zapuštěný rámeček RAL7016 |
| 840432 | QUEST LED EVO M ochranná mřížka RAL7016 |
| 840494 | Kryt QUEST LED EVO M RAL7016 |
| 840074 | QUEST LED EVO M ochranná mřížka RAL9003 |
| 840401 | QUEST LED EVO M/L držák pólu 1x |
| 840418 | QUEST LED EVO M/L držák pólu 2x |
| 840098 | QUEST LED EVO nástěnný držák RAL7016 1m |
| 840388 | QUEST LED EVO M/L RCR kit 1x |



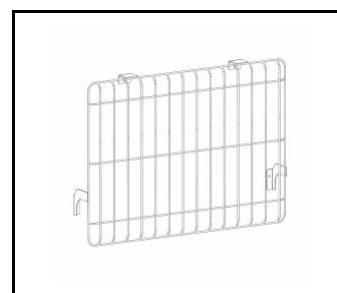
Quest LED Evo M zapuštěný rámeček RAL7016 (840463)



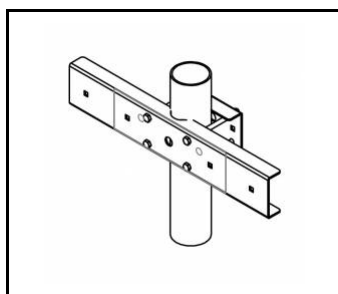
QUEST LED EVO M ochranná mřížka RAL7016 (840432)



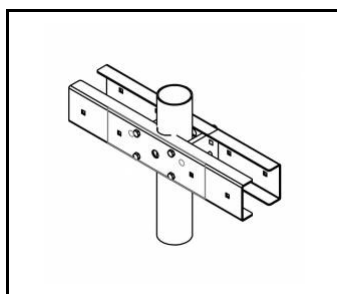
Kryt QUEST LED EVO M RAL7016 (840494)



QUEST LED EVO M ochranná mřížka RAL9003 (840074)



QUEST LED EVO M/L držák pólu 1x (840401)



QUEST LED EVO M/L držák pólu 2x (840418)



QUEST LED EVO nástěnný držák RAL7016 1m (840098)



QUEST LED EVO M/L RCR kit 1x (840388)

Datum vytvoření karty: 05 srpen 2025

Výrobce si vyhrazuje právo na změny v průběhu zdokonalování výrobku a na konstrukční změny nebo modernizaci prezentovaného výrobku. Světlo splňuje požadavky směrnice EU ROHS 2001/65/EU. Produktový list není obchodní nabídkou. *Tolerance parametrů je +/- 10%.



Tento produkt podléhá pravidlům recyklace elektrické a elektronické zařízení



Certifikát CE - č.: 77/2025