

# QUEST LED EVO L 25900LM I CL. IP67 740 90D 147W

PODROBNÁ PRODUKTOVÁ KARTA



## TECHNICKÉ PARAMETRY

<b>Index:</b>	835063
<b>Stupeň těsnosti:</b>	IP67
<b>Jmenovitý výkon svítidla [W]*:</b>	147
<b>Světelný tok svítidla [lm]*:</b>	25900
<b>Teplota barvy [K]:</b>	4000
<b>Index podání barev (Ra) &gt;:</b>	70
<b>SDCM:</b>	3
<b>Třída ochrany:</b>	I
<b>Energetická třída:</b>	B
<b>Materiál karoserie:</b>	hliník

## VLASTNOSTI PRODUKTU

Quest LED EVO L, jejich verze typu high-bay; povrchové Quest LED EVO L HB NT a závěsné Quest LED EVO L HB Z jsou mimořádně výkonné svítidla a HB třídy premium, vyráběné v Polsku. Jejich tělo je vyrobeno z tlakově litého hliníku, lakováno práškovou barvou, bez vnějšího chladiče a žebek, které ztěžují udržování čistoty. Kryt tvoří tvrzené sklo, pod kterým se nacházejí LED diody s nejvyšší účinností. Různé typy optiky, zejména asymetrické, poskytují velkou volnost při výběru konkrétního řešení. Díky nejvyšší těsnosti na trhu (IP67) a maximální odolnosti proti nárazům (IK10) se projektory osvědčí za všech podmínek – bez ohledu na počasí a místo instalace. Nová verze uznávaného a osvědčeného modelu QUEST nabízí ještě lepší světelné parametry a dosahuje účinnosti přesahující 170 lm/W. Quest LED EVO M splňuje požadavky normy PN-EN 60598-2 část 5, což umožňuje klasifikaci jako osvětlovací projektory, což umožňuje úplnou volnost montáže v libovolné poloze, s možností otáčení o 360° a odolností proti silnému větru. Další výhodou pro dodavatele je těsná rychlospojka – inovativní řešení, které eliminuje tradiční, časově náročné metody spojování. Díky intuitivnímu systému barevných západek je montáž spojky jednoduchá, rychlá a bez použití nářadí. Verze HB NT je určena pro povrchovou montáž jako highbay pomocí speciálních držáků. Verze HB Z je určena k zavěšení. Sada příslušenství zahrnuje držáky pro montáž na sloup, rám pro montáž pod omítku (např. přístřešky), clony omezující světelné znečištění a ochranné sítě ve dvou barvách s různým stupněm redukce světla (bílá RAL7016: 4 %, v barvě těla RAL7016: 8 %). Modely lze vybavit externím snímačem pohybu a soumraku. K dispozici jsou také dvoumodulové verze se zvýšeným světelným tokem a výkonem. K dispozici jsou verze DALI (v případě mezery v konkrétním výkonu v nabídce se zdrojem DALI, zkontrolujte verze ENDURA DALI).

## APLIKACE

Quest LED EVO L nachází široké uplatnění při osvětlení vzdělávacích, výchovných a administrativních objektů, hal, garáží, průchodů, skladů, obchodů a v potravinářském průmyslu a obchodních a servisních objektech souvisejících s potravinářským zbožím. Jsou ideálním řešením pro malé sportovní hřiště, otevřené prostory a parkoviště. Je možné je instalovat jako osvětlovací zařízení na sloupy a stožáry, na fasády budov, ale také jako povrchové highbay (verze HB NT) a závěsné (verze HB Z). Díky možnosti podomítkové instalace se skvěle hodí do přístřešků. Quest LED EVO L je vynikající volbou pro výrobní závody a haly a velkoplošné sklady.

# QUEST LED EVO L 25900LM I CL. IP67 740 90D 147W

PODROBNÁ PRODUKTOVÁ KARTA

## TABULKA TECHNICKÝCH PARAMETRŮ

Index:	835063	Stupeň těsnosti:	IP67
EAN:	5905963835063	Montážní verze:	povrchová montáž
Zdroj světla:	LED	Provozní teplota [°C]:	od -20 do +35
Jmenovitý výkon svítidla [W]:	147	Počet doplňkových jednotek:	2
Jmenovité napájecí napětí [V]:	220–240	Počet kusů na paletě [ks]:	24
Přepětová ochrana [kV].:	6	Typ kategorie:	světlomety
Frekvence [Hz]:	50-60	Verze:	reflektory
Světelný tok svítidla [lm]:	25900	Rozsah napětí AC [V]:	198-264
Světelná účinnost svítidla [lm/W]:	176	Rozsah napětí DC[V]:	176-280
Energetická třída:	B	Odolnost proti nárazu:	IK10
Třída ochrany:	I	Čistá hmotnost [kg]:	8.500
Teplota barvy [K]:	4000	Životnost LED L70B50 [h]:	158000
Index podání barev (Ra) >:	70	Životnost LED L80B10 [h]:	100000
SDCM:	3	Životnost LED L90B10 [h] [h]:	45000
Úhel osvětlení [°]:	90	Záruka [roky]:	5
Materiál difuzoru:	sklo	Certifikát CE:	<a href="#">76/2025</a>
Typ difuzoru:	průhledný	Environmentální deklarace (EPD):	<a href="#">816/2025</a>
Materiál karoserie:	hliník	Manuál:	<a href="#">Download PDF</a>
Barva těla:	RAL7016	Kategorie použití:	industrial
Rozměry (V/Š/H/V) [mm]:	434/550/57	Plík LDT:	<a href="#">Download</a>
Instalační rozměry [mm]:	400		

# QUEST LED EVO L 25900LM I CL. IP67 740 90D 147W

PODROBNÁ PRODUKTOVÁ KARTA

## TECHNICKÉ VÝKRESY

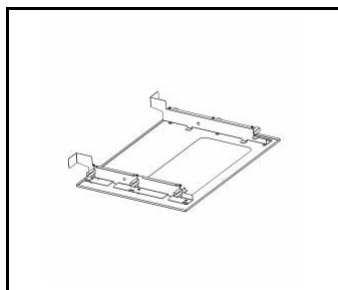


# QUEST LED EVO L 25900LM I CL. IP67 740 90D 147W

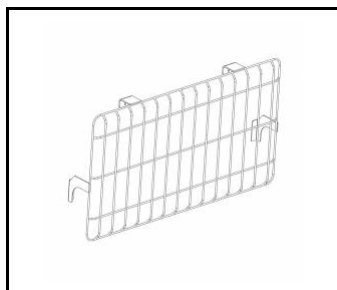
PODROBNÁ PRODUKTOVÁ KARTA

## PŘÍSLUŠENSTVÍ K DISPOZICI

index	NÁZEV
840470	Quest LED Evo L zapuštěný rámeček RAL7016
840449	QUEST LED EVO L ochranná mřížka RAL7016
840500	Kryt QUEST LED EVO L RAL7016
840081	QUEST LED EVO L ochranná mřížka RAL9003
840401	QUEST LED EVO M/L držák pólu 1x
840418	QUEST LED EVO M/L držák pólu 2x
840098	QUEST LED EVO nástěnný držák RAL7016 1m
840388	QUEST LED EVO M/L RCR kit 1x



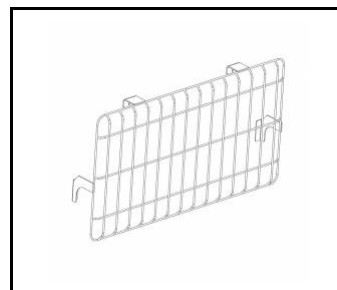
Quest LED Evo L zapuštěný rámeček RAL7016 (840470)



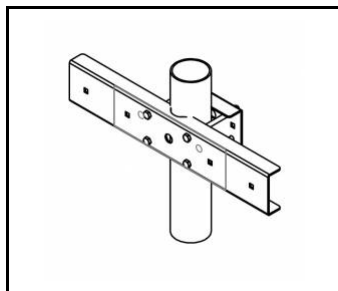
QUEST LED EVO L ochranná mřížka RAL7016 (840449)



Kryt QUEST LED EVO L RAL7016 (840500)



QUEST LED EVO L ochranná mřížka RAL9003 (840081)



QUEST LED EVO M/L držák pólu 1x (840401)



QUEST LED EVO M/L držák pólu 2x (840418)



QUEST LED EVO nástěnný držák RAL7016 1m (840098)



QUEST LED EVO M/L RCR kit 1x (840388)

Datum vytvoření karty: 05 srpen 2025

Výrobce si vyhrazuje právo na změny v průběhu zdokonalování výrobku a na konstrukční změny nebo modernizaci prezentovaného výrobku. Světlo splňuje požadavky směrnice EU ROHS 2001/65/EU. Produktový list není obchodní nabídkou. \*Tolerance parametrů je +/- 10%.



Tento produkt podléhá pravidlům recyklace elektrické a elektronické zařízení



Certifikát CE - č.: 76/2025