

# QUEST LED EVO L 41300LM I KL. IP67 740 ASM 260W

DETAILLIERTE PRODUKTKARTE



## TECHNISCHE PARAMETER

<b>Index:</b>	835261
<b>IP-Schutzart:</b>	IP67
<b>Nennleistung der Leuchte [W]*:</b>	260
<b>Lichtstrom [lm]*:</b>	41300
<b>Farbtemperatur [K]:</b>	4000
<b>Farb- wiedergabe- index (Ra) &gt;:</b>	70
<b>SDCM:</b>	3
<b>Schutzklasse:</b>	I
<b>Energieeffizienzklasse:</b>	B
<b>Material Gehäuse:</b>	aluminium

## CHARAKTERISTIK

Quest LED EVO L, ihre High-Bay-Versionen: die Aufputzleuchte Quest LED EVO L HB NT und die Hängeleuchte Quest LED EVO L HB Z sind äußerst leistungsstarke Flutlichtstrahler der Premiumklasse HB, die in Polen hergestellt werden. Ihr Gehäuse besteht aus pulverbeschichtetem Aluminiumdruckguss, ohne externen Kühlkörper und Rippen, die die Reinigung erschweren. Die Abdeckung besteht aus gehärtetem Glas, unter dem sich LEDs mit höchster Effizienz befinden. Verschiedene Arten von Optiken, insbesondere asymmetrische, bieten große Freiheit bei der Auswahl der für die jeweilige Lösung geeigneten Variante. Dank der höchsten Dichtigkeit auf dem Markt (IP67) und maximaler Schlagfestigkeit (IK10) eignen sich die Scheinwerfer für alle Bedingungen – unabhängig vom Wetter und vom Montageort. Die neue Version des bewährten Modells QUEST bietet noch bessere Lichtparameter und erreicht eine Effizienz von über 170 lm/W. Quest LED EVO M erfüllt die Anforderungen der Norm PN-EN 60598-2 Teil 5, wodurch es als Beleuchtungsprojektor klassifiziert werden kann, was eine vollständige Freiheit bei der Montage in jeder Position mit einer Drehbarkeit um 360° und einer Widerstandsfähigkeit gegen starken Wind ermöglicht. Ein weiterer Vorteil für Installateure ist die dichte Schnellkupplung – eine innovative Lösung, die herkömmliche, zeitaufwändige Verbindungsmethoden überflüssig macht. Dank des intuitiven Systems mit farbigen Verriegelungen ist die Montage der Kupplung einfach, schnell und werkzeuglos. Die Version HB NT ist für die Aufputzmontage als Highbay mit speziellen Halterungen vorgesehen. Die Version HB Z ist für die Aufhängung vorgesehen. Das Zubehörset umfasst Halterungen für die Montage an Masten, einen Rahmen für die Unterputzmontage (z. B. an Überdachungen), Blenden zur Begrenzung der Lichtverschmutzung und Schutzgitter in zwei Farben mit unterschiedlichem Lichtreduktionsgrad (weiß RAL7016: 4 %, in der Farbe des Gehäuses RAL7016: 8 %). Die Modelle können mit einem externen Bewegungs- und Dämmerungssensor ausgestattet werden. Es gibt sie auch in der Version ENDURA, die gegen erhöhte Umgebungstemperaturen bis 50 °C beständig ist. Das Angebot umfasst auch Zwei-Modul-Versionen mit erhöhtem Lichtstrom und höherer Leistung. Es sind DALI-Versionen erhältlich (bei Lücken in der Leistung im Angebot mit DALI-Netzteil, siehe ENDURA DALI-Versionen).

## ANWENDUNGSBEREICHE

Quest LED EVO L findet breite Anwendung bei der Beleuchtung von Bildungs-, Erziehungs- und Verwaltungsgebäuden, Hallen, Garagen, Durchgängen, Lagerräumen, Geschäften sowie in der Lebensmittelindustrie und in Handels- und Dienstleistungsgebäuden, die mit Lebensmitteln zu tun haben. Sie sind die ideale Lösung für kleine Sportplätze, Freiflächen und Parkplätze. Die Montage ist als Flutlichtstrahler an Masten und Pfosten, an Gebäudefassaden sowie als Aufputz-Highbay (Version HB NT) und Hängeleuchte (Version HB Z) möglich. Dank der Option der Unterputzmontage eignen sie sich hervorragend für Überdachungen. Quest LED EVO L ist die perfekte Wahl für Produktionsstätten und -hallen sowie Großflächenlager.

# QUEST LED EVO L 41300LM I KL. IP67 740 ASM 260W

DETAILIERTE PRODUKTKARTE

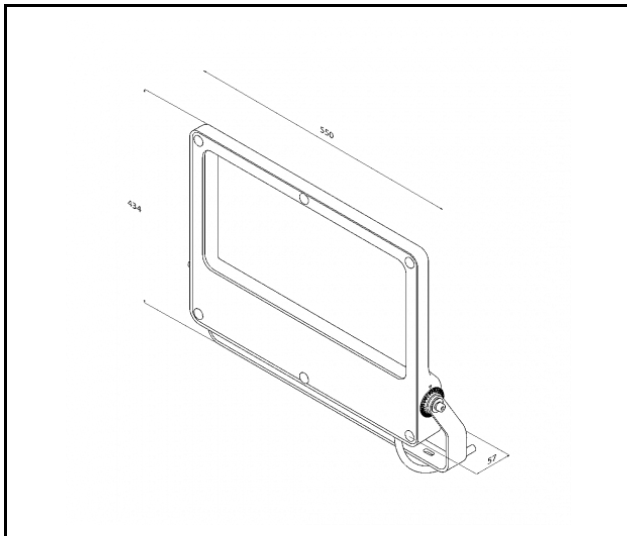
## TABLE TECHNISCHE PARAMETER

<b>Index:</b>	835261	<b>Montage:</b>	Anbau
<b>EAN:</b>	5905963835261	<b>Betriebstemperatur [°C]:</b>	von -20 bis +35
<b>Lichtquelle:</b>	LED	<b>Die Anzahl der Geräteeinheiten:</b>	2
<b>Nennleistung der Leuchte [W]:</b>	260	<b>Menge auf der Palette [Stück]:</b>	24
<b>Versorgungsspannung [V]:</b>	220 - 240	<b>Kategorietyp:</b>	Scheinwerfer
<b>Überspannungsschutz [kV]:</b>	6	<b>Version:</b>	Strahler
<b>Frequenz:</b>	50-60	<b>Wechselspannungsbereich [V]:</b>	198-264
<b>Lichtstrom [lm]:</b>	41300	<b>Gleichspannungsbereich [V]:</b>	176-280
<b>Lichtausbeute [lm/W]:</b>	159	<b>Verteilungstyp:</b>	ASM
<b>Energieeffizienzklasse:</b>	B	<b>IK-Stoßfestigkeitsgrad:</b>	IK10
<b>Schutzklasse:</b>	I	<b>Eigengewicht [kg]:</b>	8.500
<b>Farbtemperatur [K]:</b>	4000	<b>Lebensdauer LED L70B50 [h]:</b>	158000
<b>Farb- wiedergabe- index (Ra) &gt;:</b>	70	<b>Lebensdauer LED L80B10 [h]:</b>	100000
<b>SDCM:</b>	3	<b>Lebensdauer LED L90B10 [h]:</b>	45000
<b>Material Diffusor:</b>	Glas	<b>Garantie [Jahre]:</b>	5
<b>Typ Diffusor:</b>	transparent	<b>CE-Zertifikat:</b>	<a href="#">76/2025</a>
<b>Material Gehäuse:</b>	aluminium	<b>Umwelterklärung (EPD):</b>	<a href="#">816/2025</a>
<b>Farbe Gehäuse:</b>	RAL7016	<b>Anleitung:</b>	<a href="#">Download PDF</a>
<b>Abmessungen (H/B/T/H) [mm]:</b>	434/550/57	<b>Kategorie der Anwendung:</b>	Industrie und Technik
<b>Einbaumaße [mm]:</b>	400	<b>Plik LDT:</b>	<a href="#">Download</a>
<b>IP-Schutzart:</b>	IP67		

# QUEST LED EVO L 41300LM I KL. IP67 740 ASM 260W

DETAILIERTE PRODUKTKARTE

## TECHNICAL PICTURES

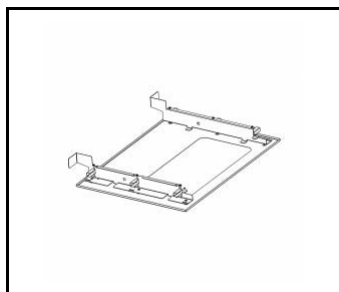


# QUEST LED EVO L 41300LM I KL. IP67 740 ASM 260W

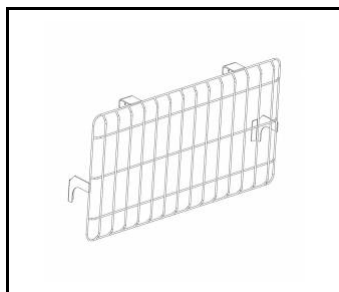
DETAILLIERTE PRODUKTKARTE

## ZUBEHÖR ERHÄLTlich

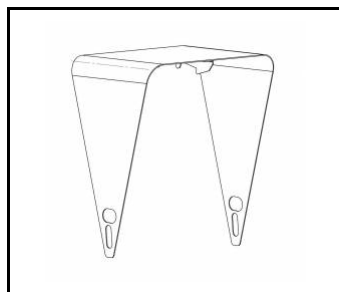
index	Name
840470	Quest LED Evo L Einbaurahmen RAL7016
840449	QUEST LED EVO L schutzgitter RAL7016
840500	QUEST LED EVO L abdeckung RAL7016
840081	QUEST LED EVO L schutzgitter RAL9003
840401	QUEST LED EVO M/L stangenhalter 1x
840418	QUEST LED EVO M/L stangenhalter 2x
840098	QUEST LED EVO Wandhalterung RAL7016 1m
840388	QUEST LED EVO M/L RCR Bausatz 1x



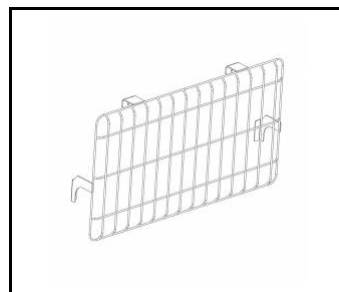
Quest LED Evo L Einbaurahmen  
RAL7016 (840470)



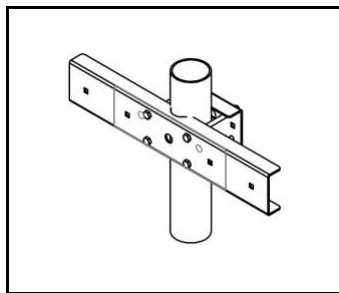
QUEST LED EVO L schutzgitter  
RAL7016 (840449)



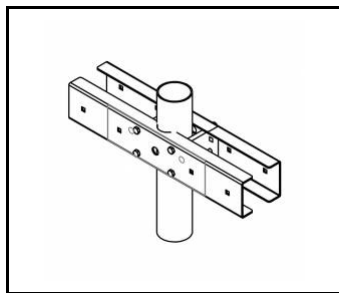
QUEST LED EVO L abdeckung  
RAL7016 (840500)



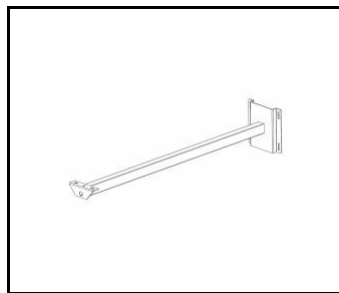
QUEST LED EVO L schutzgitter  
RAL9003 (840081)



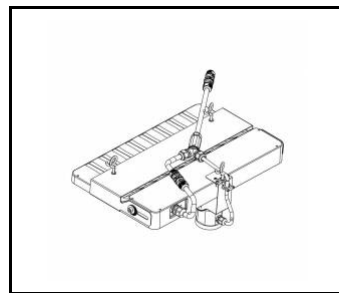
QUEST LED EVO M/L stangenhalter  
1x (840401)



QUEST LED EVO M/L stangenhalter  
2x (840418)



QUEST LED EVO Wandhalterung  
RAL7016 1m (840098)



QUEST LED EVO M/L RCR Bausatz  
1x (840388)

Erstellungsdatum der Karte: 05 August 2025

Der Hersteller behält sich das Recht vor, Produktverbesserungen und Designänderungen oder Modernisierung in den Produkten vorzunehmen. \* Parametertoleranz beträgt +/- 10 %Das Produktdatenblatt ist kein kommerzielles Angebot.



Dieses Produkt unterliegt dem Recycling von elektrischen und elektronischen Geräten(WEEE)



Zertifikat CE - Nr: 76/2025