

# QUEST LED EVO M 10350LM I CL. IP67 740 90D 56W

PODROBNÁ PRODUKTOVÁ KARTA



## TECHNICKÉ PARAMETRY

|                                      |         |
|--------------------------------------|---------|
| <b>Index:</b>                        | 833922  |
| <b>Stupeň těsnosti:</b>              | IP67    |
| <b>Světelný tok svítidla [lm]*:</b>  | 10350   |
| <b>Teplota barvy [K]:</b>            | 4000    |
| <b>Index podání barev (Ra) &gt;:</b> | 70      |
| <b>SDCM:</b>                         | 3       |
| <b>Třída ochrany:</b>                | I       |
| <b>Energetická třída:</b>            | A       |
| <b>Materiál karoserie:</b>           | hliník  |
| <b>Barva těla:</b>                   | RAL7016 |

## VLASTNOSTI PRODUKTU

Quest LED EVO M, jejich verze typu high-bay: povrchové Quest LED EVO M HB NT a závěsné Quest LED EVO M HB Z jsou mimořádně výkonné svítidla a HB třídy premium, vyráběné v Polsku. Jejich tělo je vyrobeno z tlakově litého hliníku, lakováno práškovou barvou, bez vnějšího chladiče a žebek, které ztěžují udržování čistoty. Kryt tvoří tvrzené sklo, pod kterým se nacházejí LED diody s nejvyšší účinností. Různé typy optiky, zejména asymetrické, poskytují velkou volnost při výběru konkrétního řešení. Díky nejvyšší těsnosti na trhu (IP67) a maximální odolnosti proti nárazům (IK10) se projektory osvědčí za všech podmínek – bez ohledu na počasí a místo instalace. Nová verze uznávaného a osvědčeného modelu QUEST nabízí ještě lepší světelné parametry a dosahuje účinnosti přesahující 170 lm/W. Quest LED EVO M splňuje požadavky normy PN-EN 60598-2 část 5, což umožňuje klasifikaci jako osvětlovací projektory, což umožňuje úplnou volnost montáže v libovolné poloze, s možností otáčení o 360° a odolností proti silnému větru. Další výhodou pro dodavatele je těsná rychlospojka – inovativní řešení, které eliminuje tradiční, časově náročné metody spojování. Díky intuitivnímu systému barevných západek je montáž spojky jednoduchá, rychlá a bez použití nářadí. Verze HB NT je určena pro povrchovou montáž jako highbay pomocí speciálních držáků. Verze HB Z je určena k zavěšení. Sada příslušenství zahrnuje držáky pro montáž na sloup, rám pro montáž pod omítku (např. přístřešky), clony omezující světelné znečištění a ochranné sítě ve dvou barvách s různým stupněm redukce světla (bílá RAL7016: 4 %, v barvě těla RAL7016: 8 %). Modely lze vybavit externím snímačem pohybu a soumraku. K dispozici jsou také verze ENDURA, odolné vůči zvýšeným teplotám okolí do 50 °C. V nabídce jsou také dvoumodulové verze se zvýšeným světelným tokem a výkonem. K dispozici jsou verze DALI (v případě mezer v konkrétním výkonu v nabídce se zdrojem DALI, zkontrolujte verze ENDURA DALI). Kromě toho je k dispozici verze určená pro osvětlení RGB+W.

## APLIKACE

Quest LED EVO M nachází široké uplatnění při osvětlení vzdělávacích, výchovných a administrativních objektů, hal, garáží, průchodů, skladů, obchodů a v potravinářském průmyslu a obchodních a servisních objektech souvisejících s potravinářským zbožím. Jsou ideálním řešením pro osvětlení budov, malých sportovišť, otevřených prostor a parkovišť. Je možné je instalovat jako osvětlovače na sloupy a stožáry, na fasády budov, ale také jako povrchové highbay (verze HB NT) a závěsné (verze HB Z). Díky možnosti podomítkové instalace se skvěle hodí do přístřešků. Quest LED EVO M je vynikající volbou pro výrobní závody a haly a velkoplošné sklady.

# QUEST LED EVO M 10350LM I CL. IP67 740 90D 56W

PODROBNÁ PRODUKTOVÁ KARTA

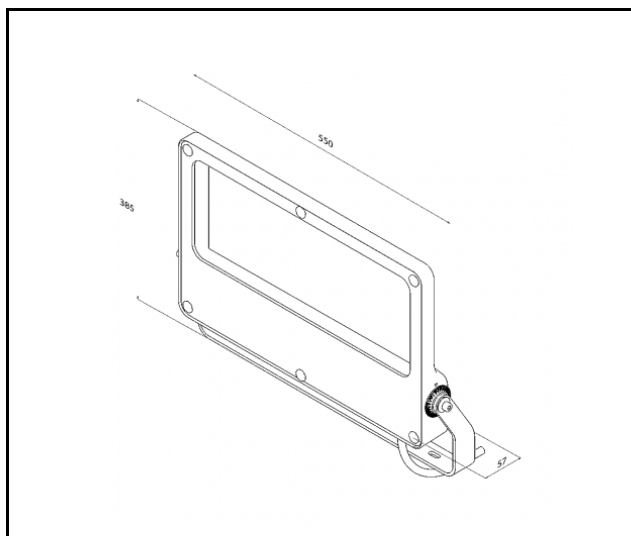
## TABULKA TECHNICKÝCH PARAMETRŮ

|                                    |               |                                  |                              |
|------------------------------------|---------------|----------------------------------|------------------------------|
| Index:                             | 833922        | Stupeň těsnosti:                 | IP67                         |
| EAN:                               | 5905963833922 | Odolnost proti nárazu:           | IK10                         |
| Zdroj světla:                      | LED           | Montážní verze:                  | povrchová montáž             |
| Jmenovitý výkon svítidla [W]:      | 56            | Provozní teplota [°C]:           | od -20 do +35                |
| Jmenovité napájecí napětí [V]:     | 220–240       | Počet doplňkových jednotek:      | 1                            |
| Přepětová ochrana [kV].:           | 6             | Počet kusů na paletě [ks]:       | 48                           |
| Frekvence [Hz]:                    | 50-60         | Čistá hmotnost [kg]:             | 8                            |
| Světelný tok svítidla [lm]:        | 10350         | Typ kategorie:                   | světlomety                   |
| Světelná účinnost svítidla [lm/W]: | 185           | Rozsah napětí AC [V]:            | 198-264                      |
| Energetická třída:                 | A             | Rozsah napětí DC[V]:             | 176-280                      |
| Třída ochrany:                     | I             | Verze:                           | reflektory                   |
| Teplota barvy [K]:                 | 4000          | Životnost LED L70B50 [h]:        | 162000                       |
| Index podání barev (Ra) >:         | 70            | Životnost LED L80B10 [h]:        | 101000                       |
| SDCM:                              | 3             | Životnost LED L90B10 [h] [h]:    | 47000                        |
| Úhel osvětlení [°]:                | 90            | Záruka [roky]:                   | 5                            |
| Materiál difuzoru:                 | sklo          | Certifikát CE:                   | <a href="#">75/2025</a>      |
| Typ difuzoru:                      | průhledný     | Environmentální deklarace (EPD): | <a href="#">816/2025</a>     |
| Materiál karoserie:                | hliník        | Manuál:                          | <a href="#">Download PDF</a> |
| Barva těla:                        | RAL7016       | Kategorie použití:               | industrial                   |
| Rozměry (V/Š/H/V) [mm]:            | 383/550/57    | Příloha LDT:                     | <a href="#">Download</a>     |
| Instalační rozměry [mm]:           | 400           |                                  |                              |

# QUEST LED EVO M 10350LM I CL. IP67 740 90D 56W

PODROBNÁ PRODUKTOVÁ KARTA

## TECHNICKÉ VÝKRESY

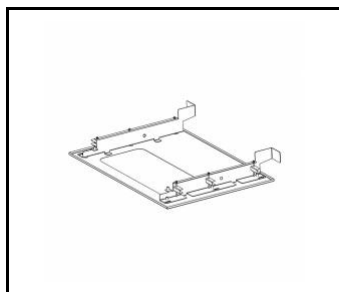


# QUEST LED EVO M 10350LM I CL. IP67 740 90D 56W

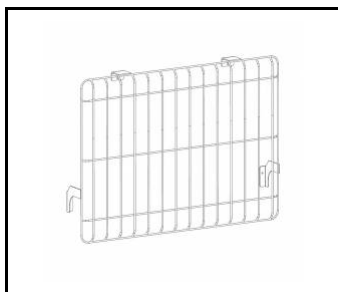
PODROBNÁ PRODUKTOVÁ KARTA

## PŘÍSLUŠENSTVÍ K DISPOZICI

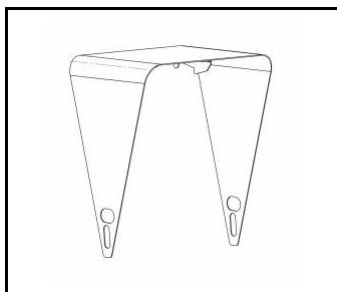
| index  | NÁZEV                                     |
|--------|---|
| 840463 | Quest LED Evo M zapuštěný rámeček RAL7016 |
| 840432 | QUEST LED EVO M ochranná mřížka RAL7016   |
| 840494 | Kryt QUEST LED EVO M RAL7016              |
| 840074 | QUEST LED EVO M ochranná mřížka RAL9003   |
| 840401 | QUEST LED EVO M/L držák pólu 1x           |
| 840418 | QUEST LED EVO M/L držák pólu 2x           |
| 840098 | QUEST LED EVO nástěnný držák RAL7016 1m   |
| 840388 | QUEST LED EVO M/L RCR kit 1x              |



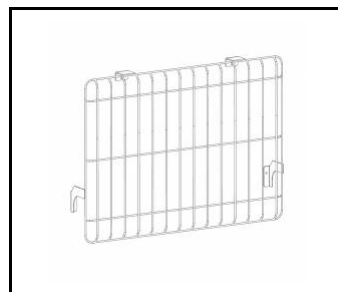
Quest LED Evo M zapuštěný rámeček RAL7016 (840463)



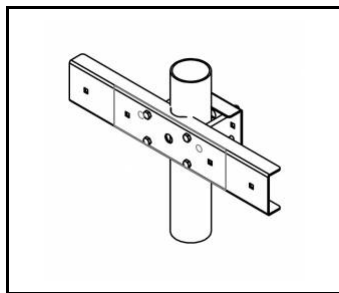
QUEST LED EVO M ochranná mřížka RAL7016 (840432)



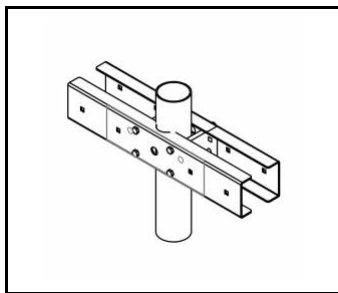
Kryt QUEST LED EVO M RAL7016 (840494)



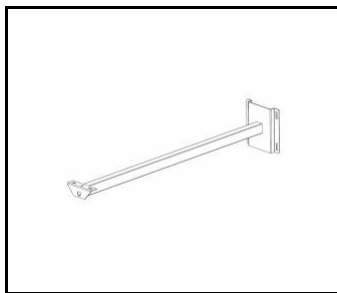
QUEST LED EVO M ochranná mřížka RAL9003 (840074)



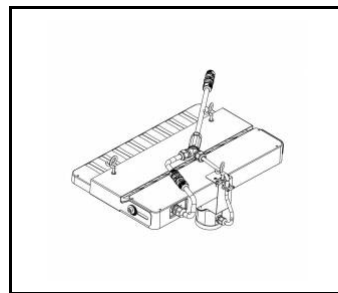
QUEST LED EVO M/L držák pólu 1x (840401)



QUEST LED EVO M/L držák pólu 2x (840418)



QUEST LED EVO nástěnný držák RAL7016 1m (840098)



QUEST LED EVO M/L RCR kit 1x (840388)

Datum vytvoření karty: 05 srpen 2025

Výrobce si vyhrazuje právo na změny v průběhu zdokonalování výrobku a na konstrukční změny nebo modernizaci prezentovaného výrobku. Světlo splňuje požadavky směrnice EU ROHS 2001/65/EU. Produktový list není obchodní nabídkou. \*Tolerance parametrů je +/- 10%.



Tento produkt podléhá pravidlům recyklace elektrické a elektronické zařízení



Certifikát CE - č.: 75/2025