

QUEST LED EVO M 12850LM I CL. IP67 740 20D 71W

PODROBNÁ PRODUKTOVÁ KARTA



TECHNICKÉ PARAMETRY

| | |
|--------------------------------------|---------|
| Index: | 833618 |
| Stupeň těsnosti: | IP67 |
| Světelný tok svítidla [lm]*: | 12850 |
| Teplota barvy [K]: | 4000 |
| Index podání barev (Ra) >: | 70 |
| SDCM: | 3 |
| Třída ochrany: | I |
| Energetická třída: | A |
| Materiál karoserie: | hliník |
| Barva těla: | RAL7016 |

VLASTNOSTI PRODUKTU

Quest LED EVO M, jejich verze typu high-bay: povrchové Quest LED EVO M HB NT a závěsné Quest LED EVO M HB Z jsou mimořádně výkonné svítidla a HB třídy premium, vyráběné v Polsku. Jejich tělo je vyrobeno z tlakově litého hliníku, lakováno práškovou barvou, bez vnějšího chladiče a žebek, které ztěžují udržování čistoty. Kryt tvoří tvrzené sklo, pod kterým se nacházejí LED diody s nejvyšší účinností. Různé typy optiky, zejména asymetrické, poskytují velkou volnost při výběru konkrétního řešení. Díky nejvyšší těsnosti na trhu (IP67) a maximální odolnosti proti nárazům (IK10) se projektory osvědčí za všech podmínek – bez ohledu na počasí a místo instalace. Nová verze uznávaného a osvědčeného modelu QUEST nabízí ještě lepší světelné parametry a dosahuje účinnosti přesahující 170 lm/W. Quest LED EVO M splňuje požadavky normy PN-EN 60598-2 část 5, což umožňuje klasifikaci jako osvětlovací projektory, což umožňuje úplnou volnost montáže v libovolné poloze, s možností otáčení o 360° a odolností proti silnému větru. Další výhodou pro dodavatele je těsná rychlospojka – inovativní řešení, které eliminuje tradiční, časově náročné metody spojování. Díky intuitivnímu systému barevných západek je montáž spojky jednoduchá, rychlá a bez použití nářadí. Verze HB NT je určena pro povrchovou montáž jako highbay pomocí speciálních držáků. Verze HB Z je určena k zavěšení. Sada příslušenství zahrnuje držáky pro montáž na sloup, rám pro montáž pod omítku (např. přístřešky), clony omezující světelné znečištění a ochranné sítě ve dvou barvách s různým stupněm redukce světla (bílá RAL7016: 4 %, v barvě těla RAL7016: 8 %). Modely lze vybavit externím snímačem pohybu a soumraku. K dispozici jsou také verze ENDURA, odolné vůči zvýšeným teplotám okolí do 50 °C. V nabídce jsou také dvoumodulové verze se zvýšeným světelným tokem a výkonem. K dispozici jsou verze DALI (v případě mezer v konkrétním výkonu v nabídce se zdrojem DALI, zkontrolujte verze ENDURA DALI). Kromě toho je k dispozici verze určená pro osvětlení RGB+W.

APLIKACE

Quest LED EVO M nachází široké uplatnění při osvětlení vzdělávacích, výchovných a administrativních objektů, hal, garáží, průchodů, skladů, obchodů a v potravinářském průmyslu a obchodních a servisních objektech souvisejících s potravinářským zbožím. Jsou ideálním řešením pro osvětlení budov, malých sportovišť, otevřených prostor a parkovišť. Je možné je instalovat jako osvětlovače na sloupy a stožáry, na fasády budov, ale také jako povrchové highbay (verze HB NT) a závěsné (verze HB Z). Díky možnosti podomítkové instalace se skvěle hodí do přístřešků. Quest LED EVO M je vynikající volbou pro výrobní závody a haly a velkoplošné sklady.

QUEST LED EVO M 12850LM I CL. IP67 740 20D 71W

PODROBNÁ PRODUKTOVÁ KARTA

TABULKA TECHNICKÝCH PARAMETRŮ

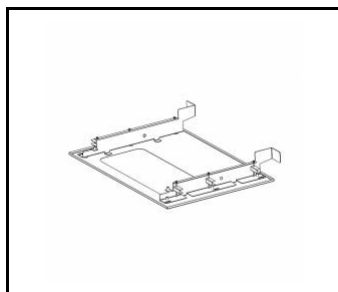
| | | | |
|------------------------------------|---------------|----------------------------------|------------------------------|
| Index: | 833618 | Stupeň těsnosti: | IP67 |
| EAN: | 5905963833618 | Odolnost proti nárazu: | IK10 |
| Zdroj světla: | LED | Montážní verze: | povrchová montáž |
| Jmenovitý výkon svítidla [W]: | 71 | Provozní teplota [°C]: | od -20 do +35 |
| Jmenovité napájecí napětí [V]: | 220–240 | Počet doplňkových jednotek: | 1 |
| Přepětová ochrana [kV].: | 6 | Počet kusů na paletě [ks]: | 48 |
| Frekvence [Hz]: | 50-60 | Čistá hmotnost [kg]: | 8 |
| Světelný tok svítidla [lm]: | 12850 | Typ kategorie: | světlomety |
| Světelná účinnost svítidla [lm/W]: | 181 | Rozsah napětí AC [V]: | 198-264 |
| Energetická třída: | A | Rozsah napětí DC[V]: | 176-280 |
| Třída ochrany: | I | Verze: | reflektory |
| Teplota barvy [K]: | 4000 | Životnost LED L70B50 [h]: | 162000 |
| Index podání barev (Ra) >: | 70 | Životnost LED L80B20 [h]: | 101000 |
| SDCM: | 3 | Životnost LED L90B10 [h] [h]: | 47000 |
| Úhel osvětlení [°]: | 20 | Záruka [roky]: | 5 |
| Materiál difuzoru: | sklo | Certifikát CE: | 75/2025 |
| Typ difuzoru: | průhledný | Environmentální deklarace (EPD): | 816/2025 |
| Materiál karoserie: | hliník | Manuál: | Download PDF |
| Barva těla: | RAL7016 | Kategorie použití: | industrial |
| Rozměry (V/Š/H/V) [mm]: | 383/550/57 | Příloha LDT: | Download |
| Instalační rozměry [mm]: | 400 | | |

QUEST LED EVO M 12850LM I CL. IP67 740 20D 71W

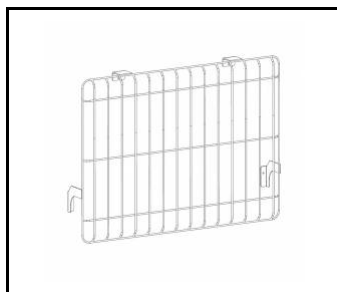
PODROBNÁ PRODUKTOVÁ KARTA

PŘÍSLUŠENSTVÍ K DISPOZICI

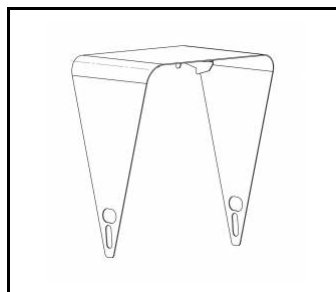
| index | NÁZEV |
|--------|---|
| 840463 | Quest LED Evo M zapuštěný rámeček RAL7016 |
| 840432 | QUEST LED EVO M ochranná mřížka RAL7016 |
| 840494 | Kryt QUEST LED EVO M RAL7016 |
| 840074 | QUEST LED EVO M ochranná mřížka RAL9003 |
| 840401 | QUEST LED EVO M/L držák pólu 1x |
| 840418 | QUEST LED EVO M/L držák pólu 2x |
| 840098 | QUEST LED EVO nástěnný držák RAL7016 1m |
| 840388 | QUEST LED EVO M/L RCR kit 1x |



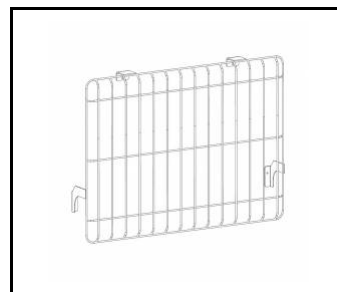
Quest LED Evo M zapuštěný rámeček RAL7016 (840463)



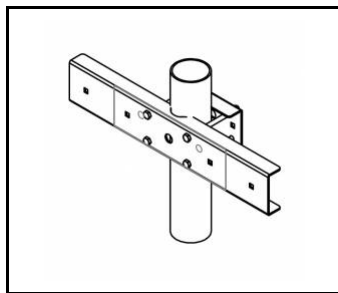
QUEST LED EVO M ochranná mřížka RAL7016 (840432)



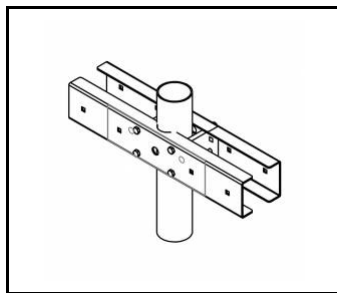
Kryt QUEST LED EVO M RAL7016 (840494)



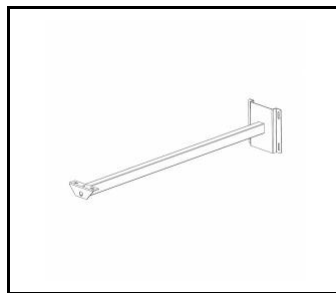
QUEST LED EVO M ochranná mřížka RAL9003 (840074)



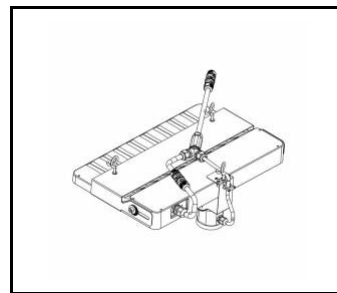
QUEST LED EVO M/L držák pólu 1x (840401)



QUEST LED EVO M/L držák pólu 2x (840418)



QUEST LED EVO nástěnný držák RAL7016 1m (840098)



QUEST LED EVO M/L RCR kit 1x (840388)

Datum vytvoření karty: 05 srpen 2025

Výrobce si vyhrazuje právo na změny v průběhu zdokonalování výrobku a na konstrukční změny nebo modernizaci prezentovaného výrobku. Světlo splňuje požadavky směrnice EU ROHS 2001/65/EU. Produktový list není obchodní nabídkou. *Tolerance parametrů je +/- 10%.



Tento produkt podléhá pravidlům recyklace elektrické a elektronické zařízení



Certifikát CE - č.: 75/2025