

QUEST LED EVO M 19600LM I KL. IP67 740 RW8 111W

SZCZEGÓŁOWA KARTA PRODUKTU



PARAMETRY TECHNICZNE

| | |
|---|-----------|
| Indeks: | 834523 |
| Stopień szczelności: | IP67 |
| Strumień świetlny oprawy [lm]*: | 19600 |
| Temperatura barwowa [K]: | 4000 |
| Wskaźnik oddawania barw (Ra) >: | 70 |
| SDCM: | 3 |
| Klasa ochronności: | I |
| Klasa energetyczna: | B |
| Materiał korpusu: | aluminium |
| Kolor korpusu: | RAL7016 |

CHARAKTERYSTYKA

Quest LED EVO M, ich wersje typu high-bay: natynkowe Quest LED EVO M HB NT oraz zwieszane Quest LED EVO M HB Z to niezwykle wydajne naświetlacze i HB klasy premium, produkowane w Polsce. Ich korpus wykonany jest z ciśnieniowego odlewu aluminium, malowany proszkowo, bez zewnętrznego radiatora i zeber utrudniających utrzymanie w czystości. Klosz stanowi szyba hartowana, pod którą znajdują się diody LED o najwyższej wydajności. Różne rodzaje optyk, szczególnie asymetrycznych, zapewniają dużą swobodę w doborze pod konkretne rozwiązanie. Dzięki najwyższej na rynku szczelności (IP67) i maksymalnej odporności na uderzenia (IK10), naświetlacze sprawdzą się w każdych warunkach – niezależnie od pogody i miejsca montażu. Nowa wersja uznanego i sprawdzonego modelu QUEST oferuje jeszcze lepsze parametry świetlne, osiągając skuteczność przekraczającą 170 lm/W. Quest LED EVO M spełnia wymagania normy PN-EN 60598-2 cz.5, co pozwala na klasyfikację jako projektory iluminacyjne, umożliwiając pełną swobodę montażu w dowolnej pozycji, z możliwością obrotu o 360° i odpornością na silny wiatr. Dodatkowym atutem dla wykonawców jest szczelna szybkozłączka – innowacyjne rozwiązanie eliminujące tradycyjne, czasochłonne metody łączenia. Dzięki intuicyjnemu systemowi kolorowych zapadek montaż złącza staje się prosty, szybki i beznarzędziowy. Wersja HB NT jest przeznaczona do montażu natynkowego jako highbay za pomocą dedykowanych uchwytów. Wersja HB Z przeznaczona jest do zwieszania. Zestaw akcesoriów obejmuje uchwyty do montażu na słupie, ramkę do montażu podtynkowego (np. wiaty), przesłony ograniczające zanieczyszczenie światłem oraz siatki ochronne w dwóch kolorach o różnym stopniu redukcji światła (biała RAL7016: 4%, w kolorze korpusu RAL7016: 8%). Modele można wyposażać w zewnętrzny czujnik ruchu i zmierzchu. Występują również w wersji ENDURA, odpornej na podwyższone temperatury otoczenia do 50°C. W ofercie występują również wersje dwumodułowe o zwiększonym strumieniu i mocy. Dostępne są wersje DALI (w przypadku łuki w konkretnej mocy w ofercie z zasilaczem DALI, sprawdzić wersje ENDURA DALI). Ponadto, dostępna jest wersja przeznaczona do iluminacji RGB+W.

ZASTOSOWANIE

Quest LED EVO M znajduje szerokie zastosowanie w oświetlaniu obiektów oświetlowychowawczo-administracyjnych, hal, garaży, przejść, magazynów, sklepów oraz w przemyśle spożywczym i obiektach handlowo-usługowych związanych z towarami spożywczymi. Są idealnym rozwiązaniem do iluminacji budynków, małych boisk sportowych, otwartych przestrzeni i parkingów. Możliwy jest montaż jako naświetlacz na słupach i masztach, na elewacjach budynków, a także jako highbay natynkowy (wersja HB NT) i zwieszany (wersja HB Z). Dzięki opcji montażu podtynkowego świetlne sprawdzają się w wiaty. Quest LED EVO M to doskonały wybór do zakładów i hal produkcyjnych oraz wielkopowierzchniowych magazynów.

QUEST LED EVO M 19600LM I KL. IP67 740 RW8 111W

SZCZEGÓŁOWA KARTA PRODUKTU

TABELA PARAMETRÓW TECHNICZNYCH

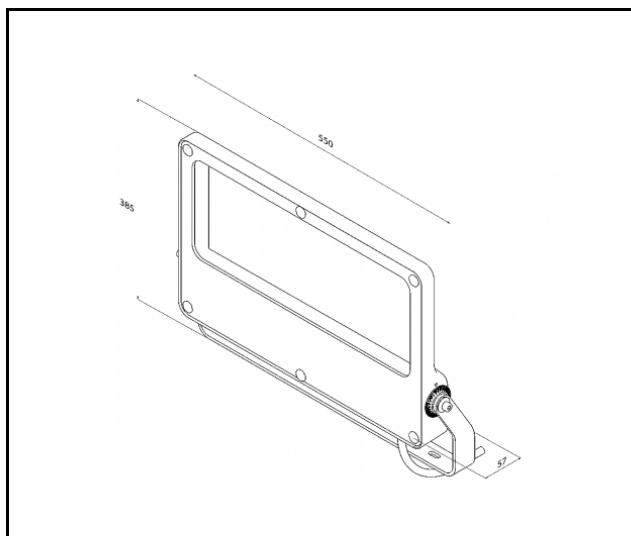
| | |
|--|---------------|
| Indeks: | 834523 |
| EAN: | 5905963834523 |
| Źródło światła: | LED |
| Moc znamionowa oprawy [W]: | 111 |
| Znamionowe napięcie zasilania [V]: | 220 - 240 |
| Zabezpieczenie przeciwprzepięciowe [kV]: | 6 |
| Częstotliwość [Hz]: | 50-60 |
| Strumień świetlny oprawy [lm]: | 19600 |
| Skuteczność świetlna oprawy [lm/W]: | 177 |
| Klasa energetyczna: | B |
| Klasa ochrony: | I |
| Temperatura barwowa [K]: | 4000 |
| Wskaźnik oddawania barw (Ra) >: | 70 |
| SDCM: | 3 |
| Materiał klosza: | szkło |
| Rodzaj klosza: | transparentny |
| Materiał korpusu: | aluminium |
| Kolor korpusu: | RAL7016 |
| Typ rozsyłu: | RW8 |
| Wymiary (W/S/G/Z) [mm]: | 383/550/57 |
| Wymiary montażowe [mm]: | 400 |

| | |
|--------------------------------|-----------------------------|
| Stopień szczelności: | IP67 |
| Odporność na uderzenia: | IK10 |
| Sposób montażu: | natynkowy |
| Temperatura pracy [°C]: | od -20 do +35 |
| Liczba jednostek osprzętu: | 2 |
| Liczba sztuk na palecie [szt]: | 48 |
| Waga netto [kg]: | 8 |
| Kategoria typ: | Naświetlacze |
| Zakres napięć AC [V]: | 198-264 |
| Zakres napięć DC [V]: | 176-280 |
| Wersja: | naświetlacz |
| Żywotność LED L70B50 [h]: | 162000 |
| Żywotność LED L80B10 [h]: | 101000 |
| Żywotność LED L90B10 [h]: | 47000 |
| Gwarancja [lata]: | 5 |
| Certyfikat CE: | 75/2025 |
| Deklaracja środowiskowa (EPD): | 816/2025 |
| Instrukcja: | Pobierz PDF |
| Kategoria zastosowanie: | oświetlenie przemysłowe |
| Plik LDT: | Pobierz |

QUEST LED EVO M 19600LM I KL. IP67 740 RW8 111W

SZCZEGÓŁOWA KARTA PRODUKTU

RYSUNKI TECHNICZNE

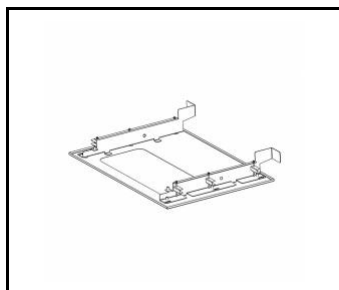


QUEST LED EVO M 19600LM I KL. IP67 740 RW8 111W

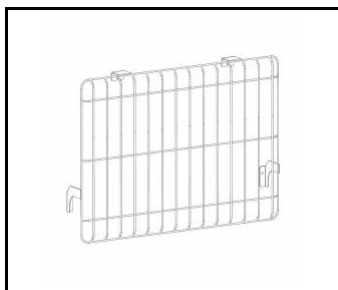
SZCZEGÓŁOWA KARTA PRODUKTU

DOSTĘPNE AKCESORIA

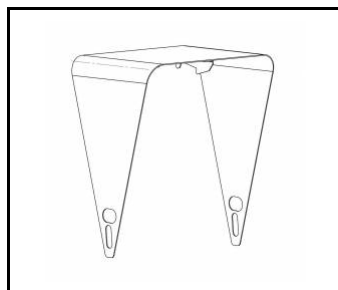
| indeks | Nazwa |
|--------|---|
| 840463 | Quest LED Evo M ramka podtynkowa RAL7016 |
| 840432 | QUEST LED EVO M siatka ochronna RAL7016 |
| 840494 | QUEST LED EVO M przesłona RAL7016 |
| 840074 | QUEST LED EVO M siatka ochronna RAL9003 |
| 840401 | QUEST LED EVO M/L uchwyt do stupa 1x |
| 840418 | QUEST LED EVO M/L uchwyt do stupa 2x |
| 840098 | QUEST LED EVO uchwyt do ściany RAL7016 1m |
| 840388 | QUEST LED EVO M/L zestaw RCR 1x |



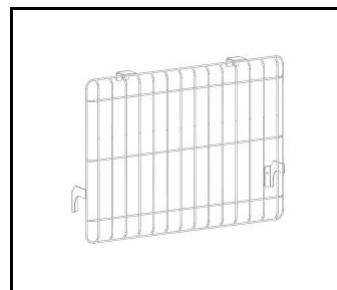
Quest LED Evo M ramka podtynkowa RAL7016 (840463)



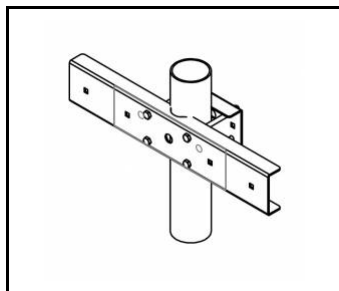
QUEST LED EVO M siatka ochronna RAL7016 (840432)



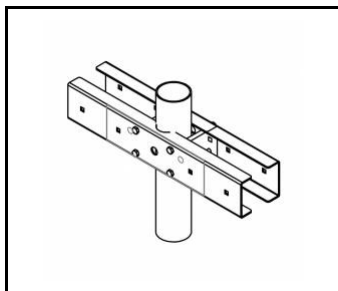
QUEST LED EVO M przesłona RAL7016 (840494)



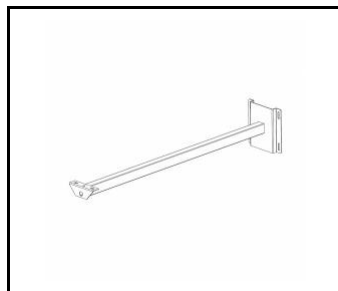
QUEST LED EVO M siatka ochronna RAL9003 (840074)



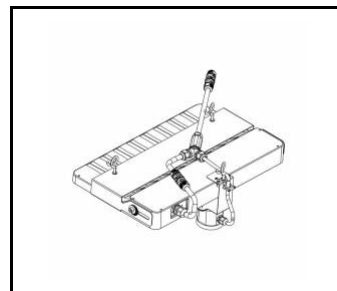
QUEST LED EVO M/L uchwyt do stupa 1x (840401)



QUEST LED EVO M/L uchwyt do stupa 2x (840418)



QUEST LED EVO uchwyt do ściany RAL7016 1m (840098)



QUEST LED EVO M/L zestaw RCR 1x (840388)

Data utworzenia karty: 05 wrzesień 2025

Producent zastrzega sobie prawo do zmian w toku udoskonalenia produktów oraz do zmian konstrukcyjnych lub modernizacji w prezentowanym produkcie. Oprawa spełnia warunki dyrektywy unijnej ROHS 2001/65/UE. Karta techniczna produktu nie jest ofertą handlową. *Tolerancja parametru wynosi +/- 10%.



Ten produkt podlega zasadom recyklingu sprzętu elektrycznego i elektronicznego



Certyfikat CE - Nr:75/2025