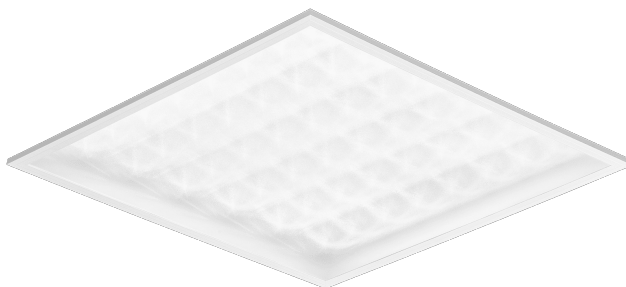


CONTRA LED 595X595MM 5200LM 840 IP40/20 II CL. PRM PS 36W

PODROBNÁ PRODUKTOVÁ KARTA



TECHNICKÉ PARAMETRY

Index:	375569
Stupeň těsnosti:	IP40/IP20
Odolnost proti nárazu:	IK06
Jmenovitý výkon svítidla [W]*:	36
Světelný tok svítidla [lm]*:	5200
Teplota barvy [K]:	4000
Index podání barev (Ra) >:	80
Energetická třída:	C
Třída ochrany:	II
Materiál karoserie:	hliník s povrchovou úpravou

VLASTNOSTI PRODUKTU

Univerzální LED panel Contra LED se vyznačuje nízkým, tenkým profilem a elegantním designem. Přizpůsobený pro instalaci pod omítku v modulárních podhledech, povrchovou montáž nebo zavěšení pomocí přidavného rámu (k dispozici jako příslušenství). Svítidlo s integrovaným energeticky úsporným LED modulem, vyrobené z bíle lakovaného hliníkového profilu, vybavené strukturovaným vícevrstevným stínidlem PS MAT nebo PRM pro dokonalý rozptyl světla.

APLIKACE

Svítidlo je určeno pro vnitřní použití v kancelářských (kanceláře, konferenční místnosti) nebo reprezentativních prostorách (hotely, restaurace); pro osvětlení veřejných prostor, včetně nemocnic, vzdělávacích zařízení, kanceláří, hal, garáží, průchodů, skladů, obchodů a v potravinářském průmyslu a v prodejnách a službách spojených s potravinami. Jedinečná konstrukce a vynikající světelný výkon umožňují používat svítidla CONTRA LED jako hlavní zdroj světla, a to i při práci, která vyžaduje vizuální zaměření. Svítidlo je vhodné jak pro nové aplikace, tak pro náhradu tradičních svítidel T8 a T5 energeticky úspornými LED řešeními.

CONTRA LED 595X595MM 5200LM 840 IP40/20 II CL. PRM PS 36W

PODROBNÁ PRODUKTOVÁ KARTA

TABULKA TECHNICKÝCH PARAMETRŮ

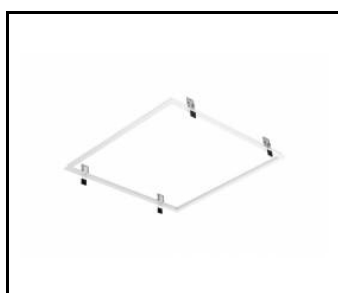
Index:	375569	Materiál karoserie:	hliník s povrchovou úpravou
EAN:	5905963375569	Barva těla:	bílý
Zdroj světla:	LED	Rozměry (V/Š/H/V) [mm]:	595/595/30
Jmenovitý výkon svítidla [W]:	36	Odolnost proti nárazu:	IK06
Jmenovité napájecí napětí [V]:	220-240	Stupeň těsnosti:	IP40/IP20
Frekvence [Hz]:	50-60	Montážní verze:	podtynkowy, natynkowy, zwieszany
Světelný tok svítidla [lm]:	5200	Provozní teplota [°C]:	od 0 do +35
Světelná účinnost svítidla [lm/W]:	144	UGR (4H8H):	<19
Energetická třída:	C	Počet kusů na paletě [ks]:	50
Třída ochrany:	II	Čistá hmotnost [kg]:	1.060
Teplota barvy [K]:	4000	Typ kategorie:	Kazetová svítidla
Index podání barev (Ra) >:	80	Životnost LED L70B50 [h]:	228000
SDCM:	2	Životnost LED L80B10 [h]:	143000
Úhel osvětlení [°]:	115	Životnost LED L90B10 [h] [h]:	68000
Přepětová ochrana [kV]:	1	Další příslušenství:	ramka natynkowa, system zwieszania
Materiál difuzoru:	PS	Záruka [roky]:	5
Typ difuzoru:	PRM	Certifikát CE:	26/2025
Barva difuzoru:	průhledný	Atest PZH:	B-BK-60112-0081/2024
Materiál optiky:	PMMA	Manuál:	Download PDF
Optika:	objektiv	Plik LDT:	Download

CONTRA LED 595X595MM 5200LM 840 IP40/20 II CL. PRM PS 36W

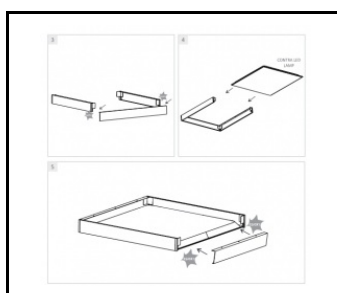
PODROBNÁ PRODUKTOVÁ KARTA

PŘÍSLUŠENSTVÍ K DISPOZICI

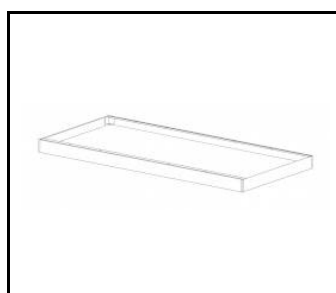
index	NÁZEV
999543	Rámeček adaptéru KG 630x630 bílý (ocelová verze)
374715	CONTRA LED rám pro povrchovou montáž CLICK 600x600x65mm
374708	CONTRA LED rám pro povrchovou montáž CLICK 1200x300x65mm
374692	CONTRA LED závěsný systém 1200x300
374685	Závěsný systém CONTRA LED 600x600
374838	CONTRA LED MONTÁŽNÍ KLIPY V KG (4KS)
374845	RÁMOVÝ adaptér KG 635x635 BÍLÝ
374852	RÁMOVÝ adaptér KG 1235x335 BÍLÝ
998966	Rám ocelové konstrukce bílé barvy RAL9016 600x600 SM "well effect"
374722	CONTRA LED závěsný systém 600x600 DALI
374739	CONTRA LED - závěsný systém 1200x300 DALI
761294	Nouzový modul 2 W/10-50 V Li-ION EMG-A-Li-2L 3 h 3.6 V 2.5 Ah AT – CONTRA (GKO)



Rámeček adaptéru KG 630x630 bílý (ocelová verze) (999543)



CONTRA LED rám pro povrchovou montáž CLICK 600x600x65mm (374715)



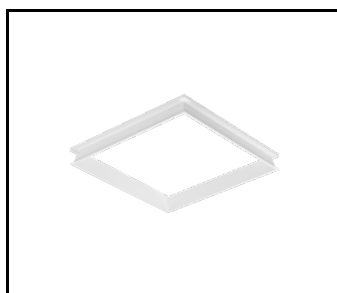
CONTRA LED rám pro povrchovou montáž CLICK 1200x300x65mm (374708)



CONTRA LED závěsný systém 1200x300 (374692)



Závěsný systém CONTRA LED 600x600 (374685)



Rám ocelové konstrukce bílé barvy RAL9016 600x600 SM "well effect" (998966)

Datum vytvoření karty: 15 říjen 2025

Výrobce si vyhrazuje právo na změny v průběhu zdokonalování výrobku a na konstrukční změny nebo modernizaci prezentovaného výrobku. Světlo splňuje požadavky směrnice EU ROHS 2001/65/EU. Produktový list není obchodní nabídkou. *Tolerance parametrů je +/- 10%.



Tento produkt podléhá pravidlům recyklace elektrické a elektronické zařízení



Certifikát CE - č.: 26/2025