

CONTRA LED 595X595MM 5200LM 840 IP40/20 II CL. PRM PS 36W

FICHE DÉTAILLÉE DE PRODUIT



PARAMÈTRES TECHNIQUE

Référence:	375569
Degré d'étanchéité:	IP40/IP20
Résistance aux chocs:	IK06
Puissance nominale du luminaire [W]*:	36
Flux lumineux du luminaire [lm]*:	5200
Température de couleur [K]:	4000
Indice de rendu des couleurs (Ra) >:	80
Classe énergétique:	C
Classe de protection:	II
Matériau du corps:	aluminium revêtu

CARACTÉRISTIQUES DU PRODUIT

Contra LED panneau LED polyvalent caractérisé par son profil bas et fin et son design élégant. Adapté à une installation encastrée dans des plafonds modulaires, en saillie ou suspendu à l'aide d'un cadre supplémentaire (disponible en tant qu'accessoire). Luminaire avec module LED à économie d'énergie intégré, en profilé d'aluminium peint en blanc, équipé d'un abat-jour structuré multicouche PS MAT ou PRM pour une parfaite diffusion de la lumière.

APPLICATION

Le luminaire est destiné à une utilisation intérieure dans les bureaux (bureaux, salles de conférence) ou à une utilisation représentative (hôtels, restaurants) ; l'éclairage des installations publiques, y compris les hôpitaux, les établissements d'enseignement, les bureaux, les halls, les garages, les passages, les entrepôts, les magasins, ainsi que dans l'industrie alimentaire et les installations de vente au détail et de service liées à l'alimentation. Sa conception unique et ses excellentes performances lumineuses permettent d'utiliser CONTRA LED comme source principale d'éclairage, y compris pour les travaux nécessitant une focalisation visuelle. La lampe convient à la fois aux nouvelles applications et au remplacement des luminaires T8 et T5 traditionnels par des solutions LED à haut rendement énergétique.

CONTRA LED 595X595MM 5200LM 840 IP40/20 II CL. PRM PS 36W

FICHE DÉTAILLÉE DE PRODUIT

TABLEAU DES PARAMÈTRES TECHNIQUES

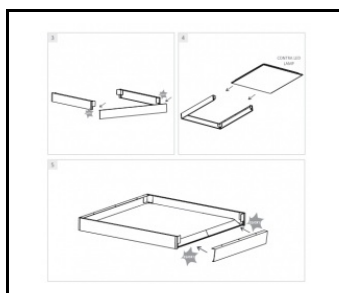
Référence:	375569	Matériau du corps:	aluminium revêtu
EAN:	5905963375569	Couleur du corps:	blanc
Source de lumière:	LED	Dimensions (H/L/P/S) [mm]:	595/595/30
Puissance nominale du luminaire [W]:	36	Résistance aux chocs:	IK06
Tension d'alimentation nominale [V]:	220-240	Degré d'étanchéité:	IP40/IP20
Fréquence [Hz]:	50-60	Méthode de montage:	podtynkowy, natynkowy, zwieszany
Flux lumineux du luminaire [lm]:	5200	Température de travail [° C]:	de 0 à +35
Efficacité lumineuse du luminaire [lm / W]:	144	UGR (4H8H):	<19
Classe énergétique:	C	Nombre de pièces sur une palette [pcs]:	50
Classe de protection:	II	Poids net [kg]:	1.060
Température de couleur [K]:	4000	Type de catégorie:	Dalles LED
Indice de rendu des couleurs (Ra) >:	80	Durée de vie de la LED L70B50 [h]:	228000
SDMC:	2	Durée de vie de la LED L80B10 [h]:	143000
Angle d'éclairage [°]:	115	Durée de vie de la LED L90B10 [h]:	68000
Protection contre les surtensions [kV]:	1	Accessoires supplémentaires:	ramka natynkowa, system zwieszania
Matériau du diffuseur:	PS	Garantie [ans]:	5
Type de diffuseur:	PRM	Certificat CE:	26/2025
Couleur du diffuseur:	transparent	Certificat PZH:	B-BK-60112-0081/2024
Matériel optique:	PMMA	Instructions d'installation:	Download PDF
Optique:	lentille	Plik LDT:	Download

CONTRA LED 595X595MM 5200LM 840 IP40/20 II CL. PRM PS 36W

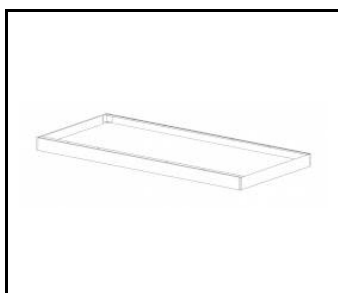
FICHE DÉTAILLÉE DE PRODUIT

ACCESSOIRES DISPONIBLES

Référence	NOM
374715	CONTRA LED cadre apparent CLICK 600x600x65mm
374708	CONTRA LED cadre apparent CLICK 1200x300x65mm
374692	CONTRA Système de suspension LED 1200x300
374685	Système de suspension CONTRA LED 600x600
374838	CLIPS DE MONTAGE CONTRA LED EN KG (4PCS)
374845	Adaptateur de cadre KG 635x635 BLANC
374852	Adaptateur de cadre KG 1235x335 BLANC
998966	Cadre acier structure blanche RAL9016 600x600 SM "effet puits"
374722	Système de suspension CONTRA LED 600x600 DALI
374739	Système de suspension CONTRA LED 1200x300 DALI
761294	Module de secours 2 W/10-50 V Li-ION EMG-A-Li-2L 3 h 3.6 V 2.5 Ah AT - CONTRA (GKO)



CONTRA LED cadre apparent CLICK
600x600x65mm (374715)



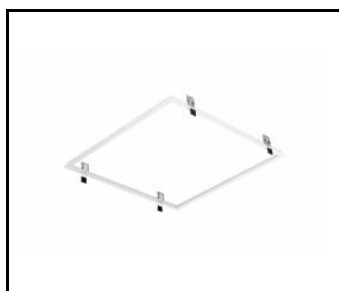
CONTRA LED cadre apparent CLICK
1200x300x65mm (374708)



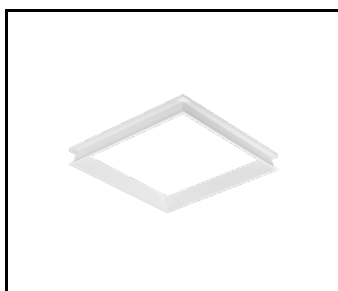
CONTRA Système de suspension LED
1200x300 (374692)



Système de suspension CONTRA LED
600x600 (374685)



Adaptateur de cadre KG 635x635
BLANC (374845)



Cadre acier structure blanche RAL9016
600x600 SM "effet puits" (998966)

Date de création de la carte: 15 octobre 2025

Le fabricant se réserve le droit d'apporter des modifications au cours de l'amélioration du produit ainsi que des modifications de conception ou de modernisation du produit présenté. La fiche technique du produit n'est pas une offre commerciale. La tolérance des paramètres est de +/- 10 %



Ce produit est soumis aux règles de recyclage des équipements électriques et électroniques



Certificat CE - Nr: 26/2025



Lena Lighting S.A.
ul. Kórnicka 52, 63-000 Środa Wielkopolska
tel. +48 61 28 60 333 (Pn-Pt, 8-16), e-mail: hello@lenalighting.pl, www.lenalighting.pl