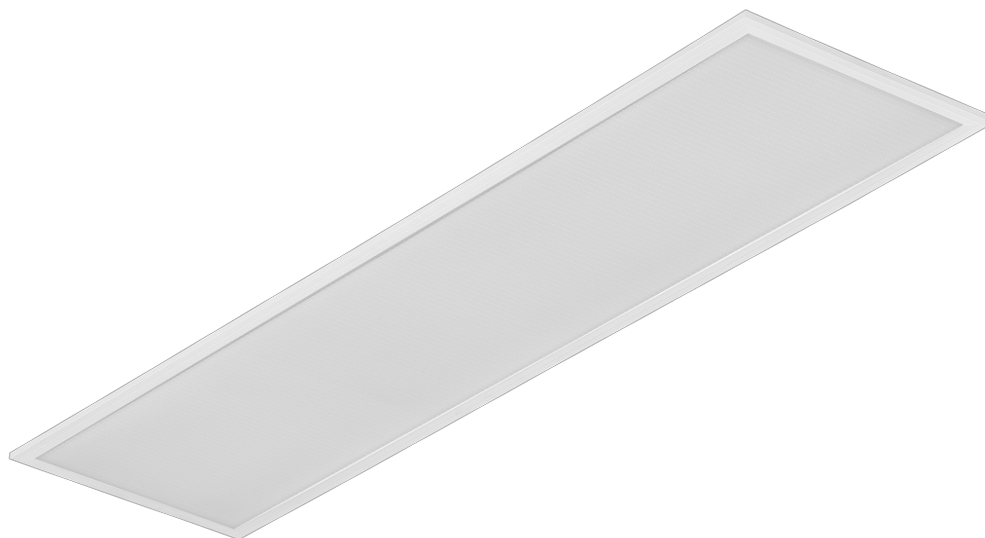


# CONTRA LED 1195X295MM 3400LM 840 IP40/20 II

## SCHUTZKLASSE PRM PS 24W

DETAILLIERTE PRODUKTKARTE



### TECHNISCHE PARAMETER

<b>Index:</b>	375958
<b>IP-Schutzart:</b>	IP40/IP20
<b>IK-Stoßfestigkeitsgrad:</b>	IK06
<b>Nennleistung der Leuchte [W]*:</b>	24
<b>Lichtstrom [lm]*:</b>	3400
<b>Farbtemperatur [K]:</b>	4000
<b>Farb- wiedergabe- index (Ra) &gt;:</b>	80
<b>Energieeffizienzklasse:</b>	C
<b>Schutzklasse:</b>	II
<b>Material Gehäuse:</b>	beschichtetes Aluminium

### CHARAKTERISTIK

Das vielseitige LED-Panel Contra LED zeichnet sich durch sein niedriges, schlankes Profil und sein elegantes Design aus. Geeignet für den Einbau in Moduldecken, den Anbau oder die Abhängung mit einem zusätzlichen Rahmen (als Zubehör erhältlich). Leuchte mit integriertem energiesparendem LED-Modul, aus weiß lackiertem Aluminiumprofil, ausgestattet mit strukturiertem Mehrschichtschirm PS MAT oder PRM für eine perfekte Lichtstreuung.

### ANWENDUNGSBEREICHE

Die Leuchte ist für den Innenbereich im Büro (Büros, Konferenzräume) oder im repräsentativen Bereich (Hotels, Restaurants), für die Beleuchtung von öffentlichen Einrichtungen wie Krankenhäusern, Bildungseinrichtungen, Büros, Hallen, Garagen, Gängen, Lagern, Geschäften sowie in der Lebensmittelindustrie und in lebensmittelbezogenen Einzelhandels- und Dienstleistungseinrichtungen vorgesehen. Das einzigartige Design und die hervorragende Lichtleistung ermöglichen den Einsatz der CONTRA LED als Hauptlichtquelle, auch für Arbeiten, die eine visuelle Fokussierung erfordern. Die Lampe eignet sich sowohl für neue Anwendungen als auch für den Ersatz von herkömmlichen T8- und T5-Leuchten durch energieeffiziente LED-Lösungen.

# CONTRA LED 1195X295MM 3400LM 840 IP40/20 II

## SCHUTZKLASSE PRM PS 24W

DETAILLIERTE PRODUKTKARTE

### TABLE TECHNISCHE PARAMETER

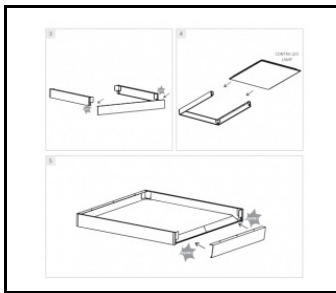
Index:	375958	Farbe Gehäuse:	weiss
EAN:	5905963375958	Abmessungen (H/B/T/H) [mm]:	1195/295/30
Lichtquelle:	LED	IK-Stoßfestigkeitsgrad:	IK06
Nennleistung der Leuchte [W]:	24	IP-Schutzart:	IP40/IP20
Versorgungsspannung [V]:	220-240	Montage:	podtynkowy, natynkowy, zwieszany
Frequenz:	50-60	Betriebstemperatur [°C]:	von 0 bis +35
Lichtstrom [lm]:	3400	UGR (4H8H):	<19
Lichtausbeute [lm/W]:	142	Menge auf der Palette [Stück]:	50
Energieeffizienzklasse:	C	Eigengewicht [kg]:	1.200
Schutzklasse:	II	Kategorietyp:	Einlegeleuchten
Farbtemperatur [K]:	4000	Lebensdauer LED L70B50 [h]:	228000
Farb- wiedergabe- index (Ra) >:	80	Lebensdauer LED L80B10 [h]:	143000
SDCM:	2	Lebensdauer LED L90B10 [h]:	68000
Abstrahl- winkel [°]:	115	Zusätzliches Zubehör:	ramka natynkowa, system zwieszania
Überspannungsschutz [kV]:	1	Garantie [Jahre]:	5
Material Diffusor:	PS	CE-Zertifikat:	<a href="#">26/2025</a>
Typ Diffusor:	PRM	PZH-Zertifikat:	<a href="#">B-BK-60112-0081/2024</a>
Farbe Diffusor:	transparent	Anleitung:	<a href="#">Download PDF</a>
Material Optik:	PMMA	ISO Zertifikat:	9001:2015, 14001:2015, 45001:2018, 50001:2018
Optik:	Linse	Plik LDT:	<a href="#">Download</a>
Material Gehäuse:	beschichtetes Aluminium		

# CONTRA LED 1195X295MM 3400LM 840 IP40/20 II SCHUTZKLASSE PRM PS 24W

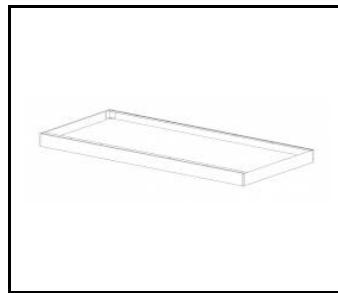
DETAILLIERTE PRODUKTKARTE

## ZUBEHÖR ERHÄLTlich

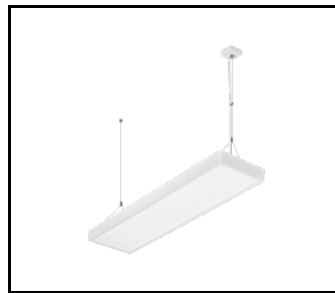
index	Name
374715	CONTRA LED Aufputzrahmen CLICK 600x600x65mm
374708	CONTRA LED Aufputzrahmen CLICK 1200x300x65mm
374692	CONTRA LED-Pendelsystem 1200x300
374685	CONTRA LED-Pendelsystem 600x600
374838	CONTRA LED MONTAGEKLAMMERN IN KG (4 STK)
374845	FRAME-Adapter KG 635x635 WEISS
374852	FRAME-Adapter KG 1235x335 WEISS
998966	Gestell Stahl weiß Struktur RAL9016 600x600 SM "Brunneneffekt"
374722	CONTRA LED-Aufhängung 600x600 DALI
374739	CONTRA LED - Aufhängung 1200x300 DALI
761294	Notfallmodul 2 W/10-50 V Li-ION EMG-A-Li-2L 3 h 3.6 V 2.5 Ah AT – CONTRA (GKO)



CONTRA LED Aufputzrahmen CLICK  
600x600x65mm (374715)



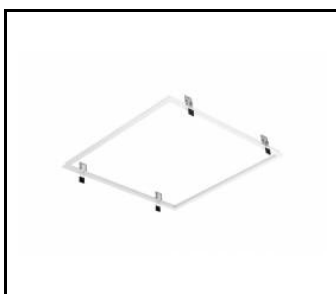
CONTRA LED Aufputzrahmen CLICK  
1200x300x65mm (374708)



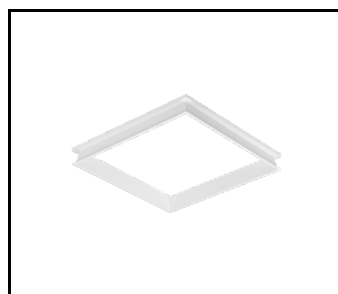
CONTRA LED-Pendelsystem  
1200x300 (374692)



CONTRA LED-Pendelsystem  
600x600 (374685)



FRAME-Adapter KG 635x635  
WEISS (374845)



Gestell Stahl weiß Struktur RAL9016  
600x600 SM  
"Brunneneffekt" (998966)

Erstellungsdatum der Karte: 15 October 2025

Der Hersteller behält sich das Recht vor, Produktverbesserungen und Designänderungen oder Modernisierung in den Produkten vorzunehmen. \* Parametertoleranz beträgt +/- 10 %Das Produktdatenblatt ist kein kommerzielles Angebot.



Dieses Produkt unterliegt dem Recycling von elektrischen und elektronischen Geräten(WEEE)



Zertifikat CE - Nr: 26/2025