

# TIARA 2 LED S 13225LM 740 RM7HE IP66 II SCHUTZKLASSE DALI (84W)

DETAILLIERTE PRODUKTKARTE



## TECHNISCHE PARAMETER

Index:	862250
IP-Schutzart:	IP66
IK-Stoßfestigkeitsgrad:	IK10
Nennleistung der Leuchte [W]*:	84
Lichtstrom [lm]*:	13225
Farbtemperatur [K]:	4000
Farb- wiedergabe- index (Ra) >:	70
Schutzklasse:	II
Optik:	RM7HE

## CHARAKTERISTIK

TIARA 2 LED eine neue Generation von LED-Straßenleuchten. Sie verwendet gerichtete Multilinsen-Arrays aus PMMA, wobei jede Linse die gleiche Optik aufweist, um sicherzustellen, dass die Lichteigenschaften im Laufe der Zeit gleich bleiben. Das Zweikammerdesign der Leuchte gewährleistet die Unversehrtheit der optischen Kammer während der Installationsarbeiten und der Öffnung der elektrischen Kammer. Die Leuchte bietet serienmäßig einen werkzeuglosen Zugang zur elektrischen Ausrüstung über zwei unabhängige Clips, die auf Wunsch und zum Schutz vor Vandalismus oder unkontrolliertem Öffnen optional mit Schrauben oder einer Dichtung dauerhaft gesichert werden können. Der obere Teil der Leuchte ist mit speziellen Scharnieren und einem Sicherheitskabel ausgestattet, um ein Herunterfallen zu verhindern. Mit Standardwerkzeugen ist eine schnelle und bequeme Wartung möglich, bei der jedes Bauteil ausgetauscht werden kann, ohne dass die gesamte Leuchte demontiert und Lötverbindungen hergestellt werden müssen. Das Gehäuse und der Griff sind aus Aluminiumdruckguss gefertigt, grau pulverbeschichtet und verfügen über eine sehr hohe Schutzart IP66 und mechanische Schlagfestigkeit IK10. Standardmerkmale: ergonomische Aufhängung des Lichtmoduls; NTC-Überhitzungsschutz; voll programmierbarer DALI-Treiber; CLO-Funktionen für konstante Lumen und autonome 5-stufige Leistungsreduzierung verfügbar; Filter zur Vermeidung von Kondensation; Anschlussklemmen; werkzeugloser Zugang. Zusätzliche Optionen: NEMA-, ZHAGA-Steckverbinder; Schnittstelle zu Steuersystemen, RCR-Bewegungssensor; Vandalismusschutz mit Schrauben/Dichtung; zusätzlicher SPI0kV-Schutz außerhalb der Stromversorgung, Ein-/Ausschaltung der Stromversorgung ohne Leistungsreduzierungsfunktion; Messertrennschalter zur Trennung der Spannung bei Öffnung des elektrischen Raums; Ausführung mit Kabelabschluss mit Schnelltrennung; Lackierung in jeder RAL-Farbe. Zertifizierungen: CE, RoHS, ENEC, ENEC+, Zhaga D4i.

## ANWENDUNGSBEREICHE

Dank der Verwendung spezieller Optiken ist es möglich, Objekte zu beleuchten, wie z. B.: Autobahnen, Schnellstraßen, Nationalstraßen, Woiwodschaften, Bezirke, Kommunen, Gemeinden, Wohnsiedlungen, Gebietsbeleuchtungen. Die Optiken sind auch für die Beleuchtung von Fußgängerüberwegen, Bürgersteigen und Radwegen erhältlich.

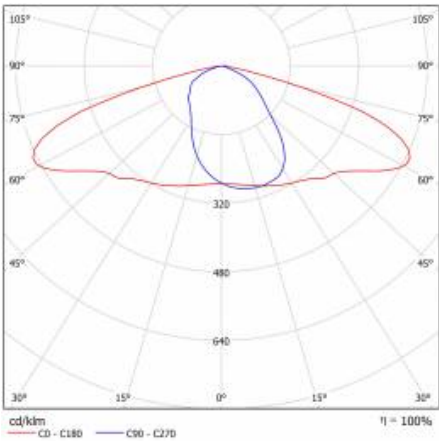
# TIARA 2 LED S 13225LM 740 RM7HE IP66 II SCHUTZKLASSE DALI (84W)

DETAILLIERTE PRODUKTKARTE

## TABLE TECHNISCHE PARAMETER

Index:	862250	Austauschbare Lichtquelle:	ja
EAN:	5905963862250	Material Gehäuse:	Aluminium pulverbeschichtet
ETIM klasse:	EC000062	Farbe Gehäuse:	grau
Kategorietyp:	Straßenbeleuchtung	Abmessungen (H/B/T/H) [mm]:	424/251/105
Produktlinie:	HE	Einbaumaße [mm]:	ø60
Version:	S	IK-Stoßfestigkeitsgrad:	IK10
Lichtquelle:	LED modul	IP-Schutzart:	IP66
Nennleistung der Leuchte [W]:	84	Montage:	Oben, am Mast / Seitlich, am Ausleger
Versorgungsspannung [V]:	220 - 240	Einstellung des Neigungswinkels [°]:	-30° bis +120° (oben); -120° bis +30° (seitlich)
Frequenz:	50 - 60	Seitenfläche (SCx) [m2]:	0.021
Lichtstrom [lm]:	13225	Betriebstemperatur [°C]:	von -40 bis +50
Lichtausbeute [lm/W]:	158	DIMM DALI:	ja
Energieeffizienzklasse:	B	Steuerung:	Ja + 5-stufige Leistungsreduzierung
Schutzklasse:	II	Schutzart:	NTC + ESD
Farbtemperatur [K]:	4000	Anti-vandal:	ja
Farb- wiedergabe- index (Ra) >:	70	Eigengewicht [kg]:	4.340
SDCM:	4	ENEC-Zertifikat:	<a href="#">0449/ENEC/25; 0163/ENEC+/25</a>
Power Factor:	0.95	CE-Zertifikat:	<a href="#">91/2023</a>
Überspannungsschutz [kV]:	10	Zhaga-D4i:	<a href="#">ZG407220042023</a>
Material Diffusor:	gehärtetes Glas	Umwelterklärung (EPD):	<a href="#">682/2024</a>
Typ Diffusor:	transparent	Anleitung:	<a href="#">Download PDF</a>
Material Optik:	PMMA + PC	Kategorie der Anwendung:	Straße
Optik:	RM7HE		

## LIGHT CURVES



# TIARA 2 LED S 13225LM 740 RM7HE IP66 II SCHUTZKLASSE DALI (84W)

DETAILLIERTE PRODUKTKARTE

## ZUBEHÖR ERHÄLTICH

index	Name
314049	Wandhalterung- verzinkt
314056	Wandhalterung- grau
UL01350	Handgriff fi 76mm für Tiara 2 LED M und Tiara 2 LED S
813443	Rückschild P (rechts) Tiara 2 LED S RAL9006
813450	Rückwand L (links) Tiara 2 LED S RAL9006
813436	Rückwand T (zurück) Tiara 2 LED S RAL9006
804625	TIARA 2 LED Verstellbarer Halter Dark Sky Ø 64 mm grau
989766	Abdeckung für Halterung Tiara 2 LED 64 mm



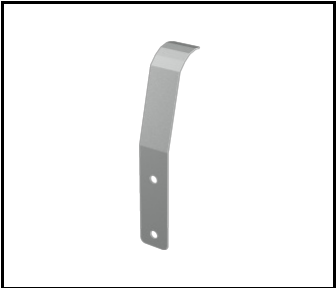
Wandhalterung- verzinkt (314049)



Wandhalterung- grau (314056)




TIARA 2 LED Verstellbarer Halter Dark Sky Ø 64 mm grau (804625)



Abdeckung für Halterung Tiara 2 LED 64 mm (989766)

Erstellungsdatum der Karte: 07 Mai 2025

Der Hersteller behält sich das Recht vor, Produktverbesserungen und Designänderungen oder Modernisierung in den Produkten vorzunehmen. \* Parametertoleranz beträgt +/- 10 %Das Produktdatenblatt ist kein kommerzielles Angebot.

 Dieses Produkt unterliegt dem Recycling von elektrischen und elektronischen Geräten(WEEE)

 Zertifikat CE - Nr: 91/2023