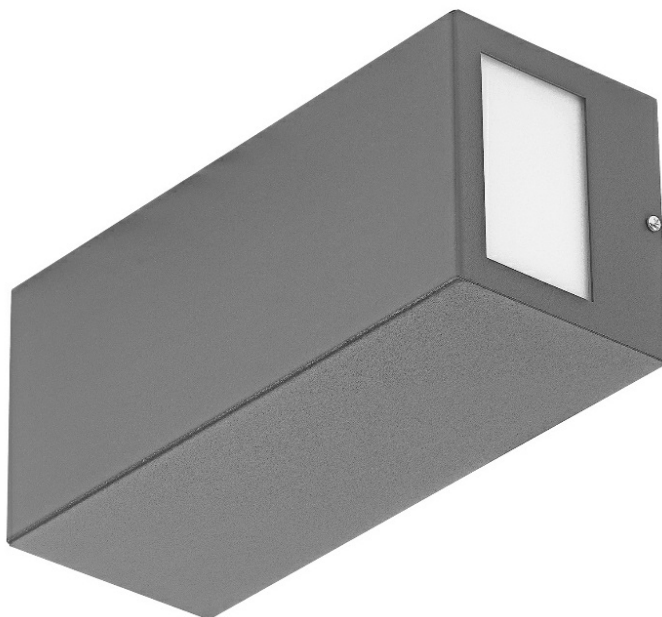


TERRACO SIDE DIR/IND LED ALU 540LM PLX IP54 I CL. 840 17W GRIS

FICHE DÉTAILLÉE DE PRODUIT



PARAMÈTRES TECHNIQUE

Référence:	774300
Source de lumière:	Module LED
Puissance nominale du luminaire [W]*:	17
Flux lumineux du luminaire [lm]*:	540
Classe énergétique:	G
Classe de protection:	I
Température de couleur [K]:	4000
Indice de rendu des couleurs (Ra) >:	80
Module d'éclairage remplaçable:	oui
Matériau du corps:	aluminium

CARACTÉRISTIQUES DU PRODUIT

Terraco LED est un luminaire moderniste qui se distingue par son design minimaliste intéressant. Le corps de la lampe en aluminium peint par poudrage est disponible en quatre versions de couleur : gris, graphite, blanc et noir. La multitude de versions avec différentes surfaces lumineuses permet de l'utiliser dans une variété d'endroits et de différentes manières : verticalement et horizontalement. Installé sur la façade d'un bâtiment, il peut briller vers le bas, vers le haut et sur les côtés. Il bénéficie d'un indice de protection élevé (IP54). Il est conçu pour être monté en surface.

APPLICATION

La lampe Terraco LED est particulièrement adaptée à l'éclairage des façades extérieures, des terrasses et des balcons. Ses petites dimensions augmentent sa gamme d'applications - il peut éclairer des alcôves ou des zones difficiles d'accès. Les lampes Terraco peuvent également être utilisées à l'intérieur des bâtiments et disposées de différentes manières sur le mur pour créer des arrangements lumineux intéressants. La lampe permet de réaliser un grand nombre de concepts d'éclairage intéressants. Il est utilisé pour éclairer l'architecture contemporaine.

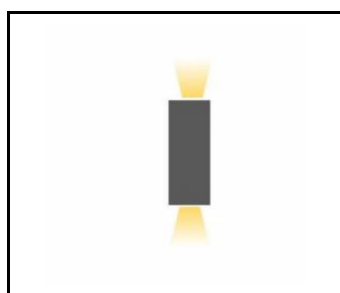
TERRACO SIDE DIR/IND LED ALU 540LM PLX IP54 I CL. 840 17W GRIS

FICHE DÉTAILLÉE DE PRODUIT

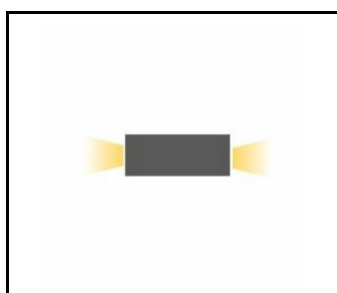
TABLEAU DES PARAMÈTRES TECHNIQUES

Référence:	774300	Module d'éclairage remplaçable:	oui
EAN:	5905963774300	Matériau du diffuseur:	PMMA
Source de lumière:	Module LED	Type de diffuseur:	mat
Puissance nominale du luminaire [W]:	17	Couleur du diffuseur:	blanc
Flux lumineux du luminaire [lm]:	540	Matériau du corps:	aluminium
Fréquence [Hz]:	50-60	Couleur du corps:	gris
Efficacité lumineuse du luminaire [lm / W]:	33	Dimensions (H/L/P/S) [mm]:	260/110/100
Classe énergétique:	G	Résistance aux chocs:	IK04
Classe de protection:	I	Degré d'étanchéité:	IP54
Température de couleur [K]:	4000	Méthode de montage:	en saillie
Indice de rendu des couleurs (Ra) >:	80	Température de travail [° C]:	de -25 à +35
SDMC:	4	Tension d'alimentation nominale [V]:	220 - 240
Durée de vie de la LED L70B50 [h]:	134000	Garantie [ans]:	5
Durée de vie de la LED L80B20 [h]:	86000	Certificat CE:	90/2025
Durée de vie de la LED L90B10 [h]:	46000	Instructions d'installation:	Download PDF
Type de diffusion:	SIDE DIR/IND	Catégorie d'application:	architectural
Optique:	général	Pliq LDT:	Download

DÉTAILS TECHNIQUES



Side Dir/Ind



Side Dir/Ind

Date de création de la carte: 19 septembre 2025

Le fabricant se réserve le droit d'apporter des modifications au cours de l'amélioration du produit ainsi que des modifications de conception ou de modernisation du produit présenté. La fiche technique du produit n'est pas une offre commerciale * La tolérance des paramètres est de +/- 10 %



Ce produit est soumis aux règles de recyclage des équipements électriques et électroniques



Certificat CE - Nr: 90/2025

LENA
LIGHTING

Lena Lighting S.A.
ul. Kórnicka 52, 63-000 Środa Wielkopolska
tel. +48 61 28 60 333 (Pn-Pt, 8-16), e-mail: hello@lenalighting.pl, www.lenalighting.pl

côté 2/2