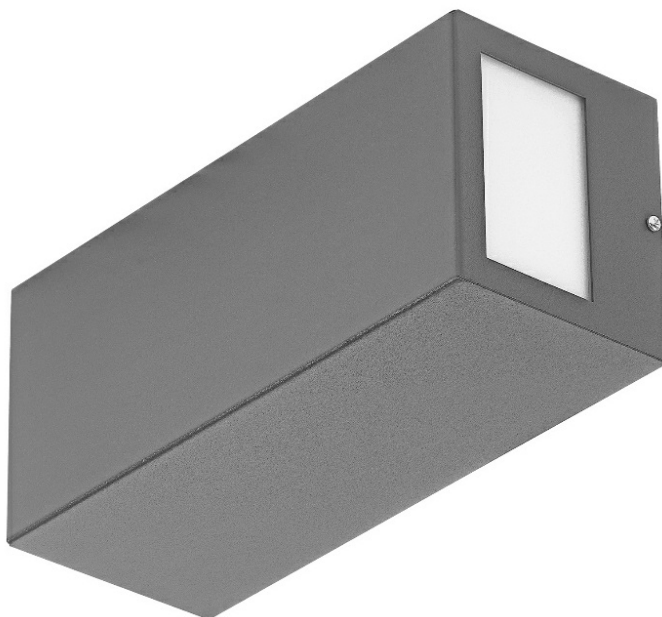


TERRACO SIDE DIR/IND LED ALU 540LM PLX IP54 I KL. 840 17W SZARY

SZCZEGÓŁOWA KARTA PRODUKTU



PARAMETRY TECHNICZNE

Źródło światła:	moduł LED
Moc znamionowa oprawy [W]*:	17
Strumień świetlny oprawy [lm]*:	540
Klasa energetyczna:	B
Klasa ochrony:	I
Temperatura barwowa [K]:	4000
Wskaźnik oddawania barw (Ra):	>80
Wymienny moduł świetlny:	tak
Materiał korpusu:	aluminium
Odporność na uderzenia:	IK04

CHARAKTERYSTYKA

Terraco LED to lampa o modernistycznej konstrukcji wyróżniająca się ciekawym minimalistycznym designem. Aluminiowy korpus lampy malowany proszkowo dostępny jest w trzech wersjach kolorystycznych: srebrnej, grafitowej, białej i czarnej. Mnogość wersji o zróżnicowanych powierzchniach świecących umożliwia jej zastosowanie w rozlicznych miejscach i w różny sposób: w pionie i poziomie. Zamontowana na elewacji budynku może świecić w dół, w dół i w górę oraz na boki. Charakteryzuje się wysokim współczynnikiem szczelności IP54. Jest przeznaczona do montażu natynkowego.

ZASTOSOWANIE

Lampa Terraco LED sprawdzi się szczególnie jako zewnętrzne oświetlenie elewacyjne, oświetlenie tarasów, i balkonów. Niewielkie wymiary zwiększają zakres jej zastosowań - może rozświetlać wnęki czy trudnodostępne miejsca. Lampy Terraco mogą być również wykorzystywane we wnętrzach obiektów i rozmieszczone w rozmaity sposób na ścianie stanowić ciekawe aranżacje świetlne.

Lampa pozwala na realizację dużej ilości ciekawych koncepcji oświetleniowych. Jest używana do iluminacji współczesnej architektury.

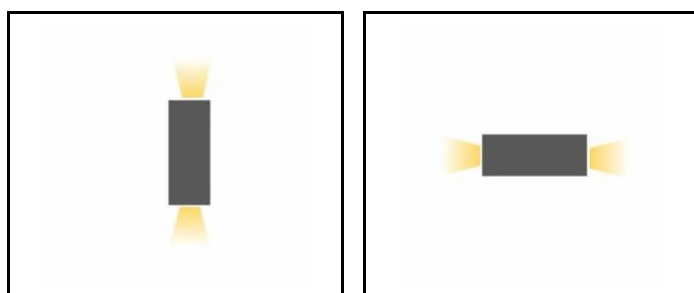
TERRACO SIDE DIR/IND LED ALU 540LM PLX IP54 I KL. 840 17W SZARY

SZCZEGÓŁOWA KARTA PRODUKTU

TABELA PARAMETRÓW TECHNICZNYCH

Indeks:	774300	Rodzaj klosza:	MAT
EAN:	5905963774300	Typ rozsyłu:	SIDE DIR/IND
Źródło światła:	moduł LED	Kolor klosza:	biały
Moc znamionowa oprawy [W]:	17	Materiał korpusu:	aluminium
Strumień świetlny oprawy [lm]:	540	Kolor korpusu:	szary
Częstotliwość [Hz]:	50-60	Wymiary (W/S/G/Z) [mm]:	260/110/100
Skuteczność świetlna oprawy [lm/W]:	33	Odporność na uderzenia:	IK04
Klasa energetyczna:	B	Stopień szczelności:	IP54
Klasa ochrony:	I	Sposób montażu:	natynkowy
Temperatura barwowa [K]:	4000	Temperatura pracy [°C]:	od -25 do +35
Wskaźnik oddawania barw (Ra):	>80	Certyfikat CE:	184/2023
SDCM:	≤ 4	Instrukcja:	Pobierz PDF
Żywotność LED L70B50 [h]:	134000	Kategoria typ:	projektory
Żywotność LED L80B20 [h]:	86000	Gwarancja [lata]:	5
Żywotność LED L90B10 [h]:	46000	Znamionowe napięcie zasilania [V]:	220 - 240
Wymienny moduł świetlny:	tak	Plik LDT:	Pobierz
Materiał klosza:	PMMA		

SZCZEGÓŁY TECHNICZNE



Side Dir/Ind

Side Dir/Ind

Data utworzenia karty: 30 kwiecień 2025

Producent zastrzega sobie prawo do zmian w toku udoskonalenia produktów oraz do zmian konstrukcyjnych lub modernizacji w prezentowanym produkcie. Oprawa spełnia warunki dyrektywy unijnej ROHS 2001/65/UE. Karta techniczna produktu nie jest ofertą handlową. *Tolerancja parametru wynosi +/- 10%.



Ten produkt podlega zasadom recyklingu sprzętu elektrycznego i elektronicznego



Certyfikat CE - Nr:184/2023