

# SKVER S R 4900LM 830 MLS MF IP66 II CL. DALI B 0 (44W)

FICHE DÉTAILLÉE DE PRODUIT



## PARAMÈTRES TECHNIQUE

Référence:	768538
Degré d'étanchéité:	IP66
Résistance aux chocs:	IK10
Puissance nominale du luminaire [W]*:	44
Flux lumineux du luminaire [lm]*:	4900
Température de couleur [K]:	3000
Indice de rendu des couleurs (Ra) >:	80
Classe de protection:	II
Optique:	MLS
La gestion:	Oui + réduction de puissance à 5 niveaux

## CARACTÉRISTIQUES DU PRODUIT

**Skver LED S (R MF)** est un luminaire LED innovant de type park-and-ride à suspension modulaire, avec accès sans outil au compartiment de l'appareil, équipé d'une plaque de service sans outil conforme à la norme ZhagaBook 13 et 15. Fabriqué en aluminium moulé sous pression, équipé d'un diffuseur en verre plat, caractérisé par ULR = 0, une résistance maximale aux chocs mécaniques et un indice de rendu des couleurs plus élevé. Le luminaire est disponible en mode omnidirectionnel et dirigé. Le luminaire permet l'utilisation d'accessoires fonctionnels dédiés pour personnaliser le luminaire, à la fois en termes de montage, de mode d'éclairage et de design.**Caractéristiques distinctives :** \* Modes d'éclairage omnidirectionnel et dirigé.\* Variantes disponibles avec un indice de rendu des couleurs standard (CRI70) et amélioré (CRI80).\* Qualité de construction architecturale\* Immunité IK10 de très haut niveau\* Accès sans outil au compartiment à accessoires\* Peut être équipé d'un accessoire dédié : abat-jour anti-éblouissement. Peut être équipé d'un accessoire dédié : abat-jour de réduction de l'éblouissement \* Peut être équipé d'accessoires dédiés : auvent ULR < 1, auvent urbain\* Possibilité d'équiper le luminaire d'un connecteur Zhaga compatible avec le ZD4i.\* Possibilités de montage multiples\* Certifié de la plus haute qualité utilitaire et environnementale : ENEC, ENEC+, ZD4i, déclaration environnementale EPD\* Carte de service sans outil, conforme aux normes ZhagaBook13 et ZhagaBook15.\* Connecteur à couteau pour couper la tension pendant les travaux d'entretien.\* Luminaire avec ULR = 0

## APPLICATION

Espace biologiquement actif avec un rôle particulier pour la protection du ciel noir ; parcs ; places ; îlots verts urbains ; intérieurs urbains selon la conception photométrique ; itinéraires piétonniers ; routes de lotissement ; parkings ; aménagements de jardins. Diverses normes de suspension. La variante R MF, grâce à son paramètre ULR = 0, protège l'écosystème urbain contre l'émission excessive de lumière dans la haute atmosphère, rétablissant ainsi un ciel nocturne sombre au-dessus de nos villes.

# SKVER S R 4900LM 830 MLS MF IP66 II CL. DALI B 0 (44W)

FICHE DÉTAILLÉE DE PRODUIT

## TABLEAU DES PARAMÈTRES TECHNIQUES

Référence:	768538	Module d'éclairage remplaçable:	oui
EAN:	5905963768538	Matériau du corps:	aluminium revêtu de poudre
Type de catégorie:	Éclairage des parcs et des villes	Couleur du corps:	noir
Version:	S	Dimensions (H/L/P/S) [mm]:	ø360/185
Source de lumière:	Module LED	Dimensions de montage [mm]:	ø42
Puissance nominale du luminaire [W]:	44	Résistance aux chocs:	IK10
Tension d'alimentation nominale [V]:	220-240	Degré d'étanchéité:	IP66
Fréquence [Hz]:	50 - 60	Température de travail [° C]:	de -40 à +50
Flux lumineux du luminaire [lm]:	4900	DIMM DALI:	oui
Efficacité lumineuse du luminaire [lm / W]:	111	La gestion:	Oui + réduction de puissance à 5 niveaux
Classe énergétique:	E	Sécurité supplémentaire:	NTC
Classe de protection:	II	ULOR:	0%
Température de couleur [K]:	3000	Garantie technique:	5 avec possibilité d'extension à 10.
Indice de rendu des couleurs (Ra) >:	80	Certificat ENEC:	<a href="#">0351/ENEC/24/M1;</a> <a href="#">0121/ENEC+/24/M2</a>
Facteur de puissance:	0.96	Certificat CE:	<a href="#">10/2025</a>
Protection contre les surtensions [kV]:	10	Zhaga-D4i:	<a href="#">ZG430121062024</a>
Matériau du diffuseur:	verre trempé	Déclaration Environnementale (FEP):	<a href="#">683/2024</a>
Type de diffuseur:	transparent	Instructions d'installation:	<a href="#">Download PDF</a>
Matériel optique:	PMMA + PC	Durée de vie de la LED L95B10 [h]:	100000
Optique:	MLS		

# SKVER S R 4900LM 830 MLS MF IP66 II CL. DALI B 0 (44W)

FICHE DÉTAILLÉE DE PRODUIT

## ACCESSOIRES DISPONIBLES

Référence	NOM
435515	SKVER Backshield RAL9005
435522	SKVER auvent. modèle 1 RAL9005
449017	Schéma de perçage
804427	Adaptateur mâle SKVER R filetage M20x40 (pas 2,5)
804328	Adaptateur mâle SKVER R filetage ¾ pouce x 40 (gaz)
804434	Adaptateur mâle SKVER R fileté 1 pouce x 40 (gaz)
804335	Adaptateur femelle SKVER R filetage ¾ pouce x 40 (gaz)
804441	Adaptateur femelle SKVER R filetage 1 pouce x40 (gaz)
804571	SKVER adaptateur externe f48
804588	SKVER adaptateur externe f60
804618	SKVER R Poignée réglable Dark Sky noir
584534	Clé pour ouvrir Tiara XS / Skver

# SKVER S R 4900LM 830 MLS MF IP66 II CL. DALI B 0 (44W)

## FICHE DÉTAILLÉE DE PRODUIT



SKVER Backshield RAL9005 (435515)



SKVER auvent. modèle 1  
RAL9005 (435522)



Schéma de perçage (449017)



Adaptateur mâle SKVER R filetage  
M20x40 (pas 2,5) (804427)



Adaptateur mâle SKVER R filetage ¾  
pouce x 40 (gaz) (804328)



Adaptateur mâle SKVER R fileté 1  
pouce x 40 (gaz) (804434)



Adaptateur femelle SKVER R filetage ¾  
pouce x 40 (gaz) (804335)



Adaptateur femelle SKVER R filetage 1  
pouce x40 (gaz) (804441)



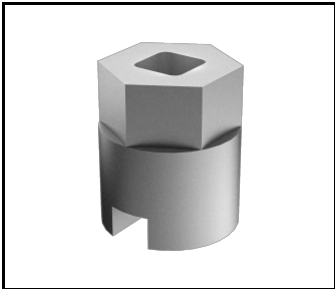
SKVER adaptateur externe  
fi48 (804571)



SKVER adaptateur externe  
fi60 (804588)



SKVER R Poignée réglable Dark Sky  
noir (804618)



Clé pour ouvrir Tiara XS /  
Skver (584534)

Date de création de la carte: 24 avril 2025

Le fabricant se réserve le droit d'apporter des modifications au cours de l'amélioration du produit ainsi que des modifications de conception ou de modernisation du produit présenté. La fiche technique du produit n'est pas une offre commerciale \* La tolérance des paramètres est de +/- 10 %

 Ce produit est soumis aux règles de recyclage des équipements électriques et électroniques

 Certificat CE - Nr:10/2025



Lena Lighting S.A.  
ul. Kórnicka 52, 63-000 Środa Wielkopolska  
tel. +48 61 28 60 333 (Pn-Pt, 8-16), e-mail: hello@lenalighting.pl, www.lenalighting.pl