

SKVER S Z2 3775LM 740 RM7 WJ IP66 II SCHUTZKLASSE DALI ZG B 0 (23W)

DETAILLIERTE PRODUKTKARTE



TECHNISCHE PARAMETER

Index:	804137
IP-Schutzart:	IP66
IK-Stoßfestigkeitsgrad:	IK10
Nennleistung der Leuchte [W]*:	23
Lichtstrom [lm]*:	3775
Farbtemperatur [K]:	4000
Farb- wiedergabe- index (Ra) >:	70
Schutzklasse:	II
Optik:	RM7
Steuerung:	Ja + 5-stufige Leistungsreduzierung

CHARAKTERISTIK

Skver LED S (Z2 WJ) modulare, mastmontierte, dekorative, innovative Park- und Stadt-LED-Leuchte mit werkzeuglosem Zugang zum Gerätefach, ausgestattet mit einer werkzeuglosen Serviceplatte, die dem ZhagaBook-Standard 13 und 15 entspricht. Hergestellt aus druckgeformtem Aluminium, ausgestattet mit einem konvexen, stilvollen Lampenschirm aus PC, der sich durch maximale Widerstandsfähigkeit gegen mechanische Stöße und einen erhöhten Farbwiedergabeindex auszeichnet. Die Leuchte ist in den Varianten mit Rundstrahl- und gerichtetem Licht erhältlich. Die Leuchte ermöglicht den Einsatz von speziellem Funktionszubehör in Form einer Blende, die störende Blendungen reduziert.

ANWENDUNGSBEREICHE

Skver LED S (Z2 WJ) eignet sich ideal für biologisch aktive Räume wie Parks, Plätze, städtische Grüninseln, städtische Innenräume gemäß photometrischem Design, Fußgängerbereiche, Wohnstraßen, Parkplätze und Gartenbereiche. Darüber hinaus eignet sich die Leuchte auch für den Einsatz in städtischen Infrastruktureinrichtungen, wo optimale Servicezeiten und die Möglichkeit zur Wartung ohne Demontage der gesamten Leuchte entscheidend sind.

SKVER S Z2 3775LM 740 RM7 WJ IP66 II SCHUTZKLASSE DALI ZG B 0 (23W)

DETAILLIERTE PRODUKTKARTE

TABLE TECHNISCHE PARAMETER

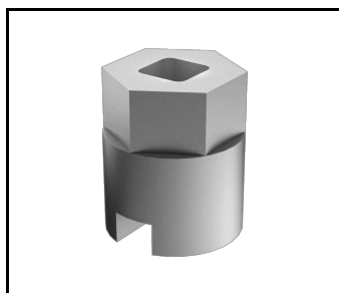
Index:	804137	Material Gehäuse:	Aluminium pulverbeschichtet
EAN:	5905963804137	Farbe Gehäuse:	schwarz
Kategorietyyp:	Park- und Stadtbeleuchtung	Abmessungen (H/B/T/H) [mm]:	386/360/476
Version:	S	Einbaumaße [mm]:	ø76
Lichtquelle:	LED modul	IK-Stoßfestigkeitsgrad:	IK10
Nennleistung der Leuchte [W]:	23	IP-Schutzart:	IP66
Versorgungsspannung [V]:	220-240	Montage:	Giebel-
Frequenz:	47-63	Betriebstemperatur [°C]:	von -40 bis +50
Lichtstrom [lm]:	3775	Lebensdauer LED L95B10 [h]:	100000
Lichtausbeute [lm/W]:	170	DIMM DALI:	ja
Energieeffizienzklasse:	B	Steuerung:	Ja + 5-stufige Leistungsreduzierung
Schutzklasse:	II	Schutzart:	NTC
Farbtemperatur [K]:	4000	Eigengewicht [kg]:	6.300
Farb- wiedergabe- index (Ra) >:	70	Kabeltyp:	HO7 RNF-2x1
Power Factor:	0.96	Photobiologische Sicherheit:	RG0 - risikofreie Gruppe
Überspannungsschutz [kV]:	10	Technische Garantie:	5 mit der Möglichkeit der Erweiterung auf 10.
Material Diffusor:	gehärtetes Glas	ENEC-Zertifikat:	0351/ENEC/24/M1; 0121/ENEC+/24/M2
Typ Diffusor:	transparent	CE-Zertifikat:	06/2025
Material Optik:	PMMA + PC	Zhaga-D4i:	ZG430121062024
Optik:	RM7	Umwelterklärung (EPD):	683/2024
Austauschbare Lichtquelle:	ja	Anleitung:	Download PDF

SKVER S Z2 3775LM 740 RM7 WJ IP66 II SCHUTZKLASSE DALI ZG B 0 (23W)

DETAILLIERTE PRODUKTKARTE

ZUBEHÖR ERHÄLTlich

index	Name
435461	SKVER - Abdeckung fi 48mm
435478	SKVER - Abdeckung fi 60mm
584534	Schlüssel zum Öffnen von Tiara XS / Skver



Schlüssel zum Öffnen von Tiara XS /
Skver (584534)

Erstellungsdatum der Karte: 07 Februar 2025

Der Hersteller behält sich das Recht vor, Produktverbesserungen und Designänderungen oder Modernisierung in den Produkten vorzunehmen. * Parametertoleranz beträgt +/- 10 %Das Produktdatenblatt ist kein kommerzielles Angebot.



Dieses Produkt unterliegt dem Recycling von elektrischen und elektronischen Geräten(WEEE)



Zertifikat CE - Nr: 06/2025