

SKVER S Z2 1500LM 740 RM7 MF IP66 II SCHUTZKLASSE DALI ZG B 0 (10W)

DETAILLIERTE PRODUKTKARTE



TECHNISCHE PARAMETER

Index:	802980
IP-Schutzart:	IP66
IK-Stoßfestigkeitsgrad:	IK10
Nennleistung der Leuchte [W]*:	10
Lichtstrom [lm]*:	1500
Farbtemperatur [K]:	4000
Farb- wiedergabe- index (Ra) >:	70
Schutzklasse:	II
Optik:	RM7
Steuerung:	Ja + 5-stufige Leistungsreduzierung

CHARAKTERISTIK

Skver LED S (Z2 MF) modulare, mastmontierte, dekorative, innovative Park- und Stadt-LED-Leuchte mit werkzeuglosem Zugang zum Gerätefach, ausgestattet mit einer werkzeuglosen Serviceplatte, die dem ZhagaBook 13- und 15-Standard entspricht. Hergestellt aus druckgeformtes Aluminium, ausgestattet mit einem flachen Glasschirm, gekennzeichnet durch ULR = 0, maximale Widerstandsfähigkeit gegen mechanische Einwirkungen und einen erhöhten Farbwiedergabeindex. Die Leuchte ist in den Varianten mit Rundstrahl- und gerichtetem Licht erhältlich. Die Leuchte ermöglicht den Einsatz von speziellem Funktionszubehör in Form einer Blende, die störende Blendungen reduziert.

ANWENDUNGSBEREICHE

Skver LED S (Z2 MF) ist ideal für biologisch aktive Räume, in denen der Schutz des dunklen Himmels eine besondere Rolle spielt, wie Parks, Plätze, städtische Grüninseln, städtische Innenräume gemäß dem photometrischen Projekt, Fußgängerwege, Wohnstraßen, Parkplätze und Gärten. Die Leuchte ist außerdem zur Beleuchtung von Straßen und Wegen der Klasse M4 und M5 geeignet. Dank des ULR = 0-Index schützt es das städtische Ökosystem vor übermäßiger Lichtemission in den oberen Halbraum und stellt den dunklen Nachthimmel über den Städten wieder her.

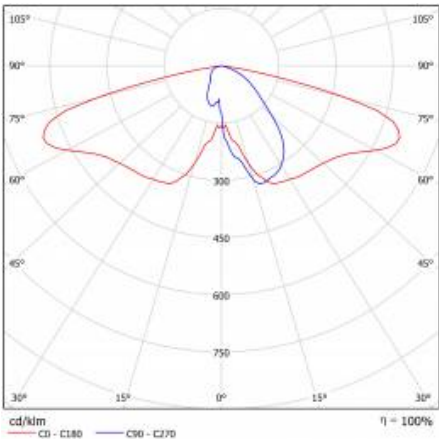
SKVER S Z2 1500LM 740 RM7 MF IP66 II SCHUTZKLASSE DALI ZG B 0 (10W)

DETAILLIERTE PRODUKTKARTE

TABLE TECHNISCHE PARAMETER

Index:	802980	Material Gehäuse:	Aluminium pulverbeschichtet
EAN:	5905963802980	Farbe Gehäuse:	schwarz
Kategorietyp:	Park- und Stadtbeleuchtung	Abmessungen (H/B/T/H) [mm]:	386/360/476
Version:	S	Einbaumaße [mm]:	ø76
Lichtquelle:	LED modul	IK-Stoßfestigkeitsgrad:	IK10
Nennleistung der Leuchte [W]:	10	IP-Schutzart:	IP66
Versorgungsspannung [V]:	220-240	Montage:	Giebel-
Frequenz:	47-63	Betriebstemperatur [°C]:	von -40 bis +50
Lichtstrom [lm]:	1500	Lebensdauer LED L95B10 [h]:	100000
Lichtausbeute [lm/W]:	156	DIMM DALI:	ja
Energieeffizienzklasse:	C	Steuerung:	Ja + 5-stufige Leistungsreduzierung
Schutzklasse:	II	Schutzart:	NTC
Farbtemperatur [K]:	4000	Eigengewicht [kg]:	7
Farb- wiedergabe- index (Ra) >:	70	Kabeltyp:	HO7 RNF-2x1
Power Factor:	0.88	Photobiologische Sicherheit:	RG0 - risikofreie Gruppe
Überspannungsschutz [kV]:	10	Technische Garantie:	5 mit der Möglichkeit der Erweiterung auf 10.
Material Diffusor:	gehärtetes Glas	ENEC-Zertifikat:	0351/ENEC/24/M1; 0121/ENEC+/24/M2
Typ Diffusor:	transparent	CE-Zertifikat:	05/2025
Material Optik:	PMMA + PC	Zhaga-D4i:	ZG430121062024
Optik:	RM7	Umwelterklärung (EPD):	683/2024
Austauschbare Lichtquelle:	ja	Anleitung:	Download PDF

LIGHT CURVES

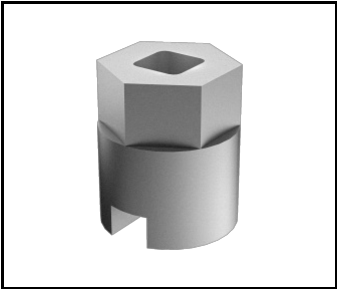


SKVER S Z2 1500LM 740 RM7 MF IP66 II SCHUTZKLASSE DALI ZG B 0 (10W)

DETAILLIERTE PRODUKTKARTE

ZUBEHÖR ERHÄLTlich

index	Name
435461	SKVER - Abdeckung fi 48mm
435478	SKVER - Abdeckung fi 60mm
584534	Schlüssel zum Öffnen von Tiara XS / Skver



Schlüssel zum Öffnen von Tiara XS / Skver (584534)

Erstellungsdatum der Karte: 04 Februar 2025
Der Hersteller behält sich das Recht vor, Produktverbesserungen und Designänderungen oder Modernisierung in den Produkten vorzunehmen. * Parametertoleranz beträgt +/- 10 %Das Produktdatenblatt ist kein kommerzielles Angebot.

 Dieses Produkt unterliegt dem Recycling von elektrischen und elektronischen Geräten(WEEE)

 Zertifikat CE - Nr: 05/2025