

SKVER S Z1 1725LM 840 MLS WJ IP66 II CL. DALI B 0 (12W)

FICHE DÉTAILLÉE DE PRODUIT



PARAMÈTRES TECHNIQUE

Référence:	801105
Degré d'étanchéité:	IP66
Résistance aux chocs:	IK10
Puissance nominale du luminaire [W]*:	12
Flux lumineux du luminaire [lm]*:	1725
Température de couleur [K]:	4000
Indice de rendu des couleurs (Ra) >:	80
Classe de protection:	II
Optique:	MLS
La gestion:	Oui + réduction de puissance à 5 niveaux

CARACTÉRISTIQUES DU PRODUIT

Luminaire LED modulaire, équipé d'une console réglable, et innovant pour parcs et villes **Skver LED S (Z1 WJ)** avec accès sans outil au compartiment de l'équipement, équipé d'une plaque de service sans outil conforme à la norme ZhagaBook 13 et 15, adapté au montage en hauteur et sur flèche. Fabriqué en aluminium moulé sous pression, équipé d'un abat-jour en PC, caractérisé par une résistance maximale aux impacts mécaniques et un indice de rendu des couleurs accru. Le luminaire est disponible dans des variantes à éclairage omnidirectionnel et dirigé. Le luminaire permet l'utilisation d'accessoires fonctionnels dédiés sous forme d'écran réduisant l'éblouissement gênant.

APPLICATION

Skver LED S (Z1 WJ) est idéal pour les espaces biologiquement actifs, les parcs, les places, les îlots verts urbains, les intérieurs urbains cohérents avec la conception photométrique, les parcours piétonniers, les routes résidentielles, les parkings et les jardins. La variante Z1 WJ convient à l'éclairage des parcs et des rues conformément aux normes de classe M4 et M5, tandis que la variante Z2 WJ est parfaite pour les infrastructures urbaines, où un temps de service optimal et la possibilité d'entretien sans démonter l'ensemble du luminaire sont cruciaux.

SKVER S Z1 1725LM 840 MLS WJ IP66 II CL. DALI B 0 (12W)

FICHE DÉTAILLÉE DE PRODUIT

TABLEAU DES PARAMÈTRES TECHNIQUES

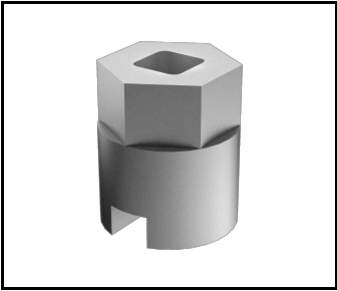
Référence:	801105	Matériau du corps:	aluminium revêtue de poudre
EAN:	5905963801105	Couleur du corps:	noir
Type de catégorie:	Éclairage des parcs et des villes	Dimensions (H/L/P/S) [mm]:	461/360/216
Version:	S	Dimensions de montage [mm]:	ø60
Source de lumière:	Module LED	Résistance aux chocs:	IK10
Puissance nominale du luminaire [W]:	12	Degré d'étanchéité:	IP66
Tension d'alimentation nominale [V]:	220-240	Méthode de montage:	Dessus, sur poteau / Côté, sur bôme
Fréquence [Hz]:	47-63	Température de travail [° C]:	de -40 à +50
Flux lumineux du luminaire [lm]:	1725	DIMM DALI:	oui
Efficacité lumineuse du luminaire [lm / W]:	150	La gestion:	Oui + réduction de puissance à 5 niveaux
Classe énergétique:	C	Sécurité supplémentaire:	NTC
Classe de protection:	II	Poids net [kg]:	5.400
Température de couleur [K]:	4000	Câble - type:	HO7 RNF-2x1
Indice de rendu des couleurs (Ra) >:	80	Sécurité photobiologique:	RG0 - groupe sans risque
Facteur de puissance:	0.90	Garantie technique:	5 avec possibilité d'extension à 10.
Protection contre les surtensions [kV]:	10	Certificat ENEC:	0351/ENEC/24/M1; 0121/ENEC+/24/M2
Matériau du diffuseur:	verre trempé	Certificat CE:	04/2025
Type de diffuseur:	transparent	Zhaga-D4i:	ZG430121062024
Matériel optique:	PMMA + PC	Déclaration Environnementale (FEP):	683/2024
Optique:	MLS	Instructions d'installation:	Download PDF
Module d'éclairage remplaçable:	oui	Durée de vie de la LED L95B10 [h]:	100000

SKVER S Z1 1725LM 840 MLS WJ IP66 II CL. DALI B 0 (12W)

FICHE DÉTAILLÉE DE PRODUIT

ACCESSOIRES DISPONIBLES

Référence	NOM
435461	SKVER couverture fi 48mm
435478	SKVER couverture fi 60mm
584534	Clé pour ouvrir Tiara XS / Skver



Clé pour ouvrir Tiara XS /
Skver (584534)

Date de création de la carte:12 février 2025

Le fabricant se réserve le droit d'apporter des modifications au cours de l'amélioration du produit ainsi que des modifications de conception ou de modernisation du produit présenté. La fiche technique du produit n'est pas une offre commerciale * La tolérance des paramètres est de +/- 10 %

 Ce produit est soumis aux règles de recyclage des équipements électriques et électroniques

 Certificat CE - Nr:04/2025



Lena Lighting S.A.
ul. Kórnicka 52, 63-000 Środa Wielkopolska
tel. +48 61 28 60 333 (Pn-Pt, 8-16), e-mail: hello@lenalighting.pl, www.lenalighting.pl