

SKVER S Z1 6850LM 740 RM7 WJ IP66 II SCHUTZKLASSE DALI ZG B 0 (47W)

DETAILLIERTE PRODUKTKARTE



TECHNISCHE PARAMETER

Index:	804014
IP-Schutzart:	IP66
IK-Stoßfestigkeitsgrad:	IK10
Nennleistung der Leuchte [W]*:	47
Lichtstrom [lm]*:	6850
Farbtemperatur [K]:	4000
Farb- wiedergabe- index (Ra) >:	70
Schutzklasse:	II
Optik:	RM7
Steuerung:	Ja + 5-stufige Leistungsreduzierung

CHARAKTERISTIK

Skver LED S (Z1 WJ) modulare, ausgestattet mit einem verstellbaren Ausleger, innovative Park- und Stadt-LED-Leuchte mit werkzeuglosem Zugang zum Gerätefach, ausgestattet mit einer werkzeuglosen Serviceplatte gemäß dem ZhagaBook-13- und 15-Standard, geeignet sowohl für die Top- als auch für die Auslegermontage. Hergestellt aus druckgeformtem Aluminium, ausgestattet mit einem PC-Lampenschirm, der sich durch maximale Widerstandsfähigkeit gegen mechanische Stöße und einen erhöhten Farbwiedergabeindex auszeichnet. Die Leuchte ist in den Varianten mit Rundstrahl- und gerichtetem Licht erhältlich. Die Leuchte ermöglicht den Einsatz von speziellem Funktionszubehör in Form einer Blende, die störende Blendungen reduziert.

ANWENDUNGSBEREICHE

Skver LED S (Z1 WJ) ist ideal für biologisch aktive Räume, Parks, Plätze, städtische Grüninseln, städtische Innenräume im Einklang mit dem photometrischen Design, Fußgängerwege, Wohnstraßen, Parkplätze und Gartenbereiche. Die Variante Z1 WJ eignet sich für die Beleuchtung von Parks und Straßen gemäß den Normen der Klassen M4 und M5, während die Variante Z2 WJ perfekt für städtische Infrastruktureinrichtungen geeignet ist, bei denen eine optimale Servicezeit und die Möglichkeit der Wartung ohne Demontage der gesamten Leuchte entscheidend sind.

SKVER S Z1 6850LM 740 RM7 WJ IP66 II SCHUTZKLASSE DALI ZG B 0 (47W)

DETAILLIERTE PRODUKTKARTE

TABLE TECHNISCHE PARAMETER

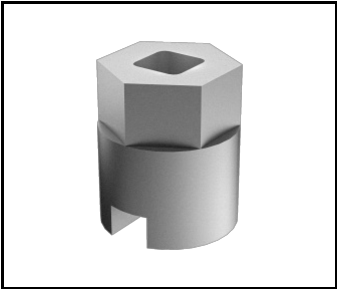
Index:	804014	Material Gehäuse:	Aluminium pulverbeschichtet
EAN:	5905963804014	Farbe Gehäuse:	schwarz
Kategorietyp:	Park- und Stadtbeleuchtung	Abmessungen (H/B/T/H) [mm]:	461/360/216
Version:	S	Einbaumaße [mm]:	ø60
Lichtquelle:	LED modul	IK-Stoßfestigkeitsgrad:	IK10
Nennleistung der Leuchte [W]:	47	IP-Schutzart:	IP66
Versorgungsspannung [V]:	220-240	Montage:	Oben, am Mast / Seitlich, am Ausleger
Frequenz:	47-63	Betriebstemperatur [°C]:	von -40 bis +50
Lichtstrom [lm]:	6850	DIMM DALI:	ja
Lichtausbeute [lm/W]:	152	Steuerung:	Ja + 5-stufige Leistungsreduzierung
Energieeffizienzklasse:	C	Schutzart:	NTC
Schutzklasse:	II	Eigengewicht [kg]:	5.400
Farbtemperatur [K]:	4000	Kabeltyp:	HO7 RNF-2x1
Farb- wiedergabe- index (Ra) >:	70	Photobiologische Sicherheit:	RG0 - risikofreie Gruppe
Power Factor:	0.96	Technische Garantie:	5 mit der Möglichkeit der Erweiterung auf 10.
Überspannungsschutz [kV]:	10	ENEC-Zertifikat:	0351/ENEC/24/M1 ; 0121/ENEC+/24/M2
Material Diffusor:	gehärtetes Glas	CE-Zertifikat:	04/2025
Typ Diffusor:	transparent	Zhaga-D4i:	ZG430121062024
Material Optik:	PMMA + PC	Umwelterklärung (EPD):	683/2024
Optik:	RM7	Anleitung:	Download PDF
Austauschbare Lichtquelle:	ja	Lebensdauer LED L95B10 [h]:	100000

SKVER S Z1 6850LM 740 RM7 WJ IP66 II SCHUTZKLASSE DALI ZG B 0 (47W)

DETAILLIERTE PRODUKTKARTE

ZUBEHÖR ERHÄLTLICH

index	Name
435461	SKVER - Abdeckung fi 48mm
435478	SKVER - Abdeckung fi 60mm
584534	Schlüssel zum Öffnen von Tiara XS / Skver



Schlüssel zum Öffnen von Tiara XS / Skver (584534)

Erstellungsdatum der Karte: 12 Februar 2025
Der Hersteller behält sich das Recht vor, Produktverbesserungen und Designänderungen oder Modernisierung in den Produkten vorzunehmen. * Parametertoleranz beträgt +/- 10 %Das Produktdatenblatt ist kein kommerzielles Angebot.

 Dieses Produkt unterliegt dem Recycling von elektrischen und elektronischen Geräten(WEEE)

 Zertifikat CE - Nr: 04/2025



Lena Lighting S.A.
ul. Kórnicka 52, 63-000 Środa Wielkopolska
tel. +48 61 28 60 333 (Pn-Pt, 8-16), e-mail: hello@lenalighting.pl, www.lenalighting.pl