

SKVER S Z1 1975LM 840 MLS MF IP66 II SCHUTZKLASSE DALI ZG B 0 (15W)

DETAILLIERTE PRODUKTKARTE



TECHNISCHE PARAMETER

Index:	800580
IP-Schutzart:	IP66
IK-Stoßfestigkeitsgrad:	IK10
Nennleistung der Leuchte [W]*:	15
Lichtstrom [lm]*:	1975
Farbtemperatur [K]:	4000
Farb- wiedergabe- index (Ra) >:	80
Schutzklasse:	II
Optik:	MLS
Steuerung:	Ja + 5-stufige Leistungsreduzierung

CHARAKTERISTIK

Skver LED S (Z1 MF) modulare, mit einem verstellbaren Ausleger ausgestattete, innovative Park- und Stadt-LED-Leuchte mit werkzeuglosem Zugang zum Gerätefach, ausgestattet mit einer werkzeuglosen Serviceplatte gemäß dem ZhagaBook 13- und 15-Standard, geeignet für Top- und Boom-Montage Montage. Hergestellt aus druckgeformtem Aluminium, ausgestattet mit einem flachen Glasschirm, gekennzeichnet durch ULR = 0, maximale Widerstandsfähigkeit gegen mechanische Stöße und einen erhöhten Farbwiedergabeindex. Die Leuchte ist in den Varianten mit Rundstrahl- und gerichtetem Licht erhältlich. Die Leuchte ermöglicht den Einsatz von speziellem Funktionszubehör in Form eines Schirms, der störende Blendungen begrenzt.

ANWENDUNGSBEREICHE

Skver LED S (Z1 MF) ist ideal für biologisch aktive Räume, in denen der Schutz des dunklen Himmels eine besondere Rolle spielt, wie Parks, Plätze, städtische Grüninseln, städtische Innenräume gemäß dem photometrischen Projekt, Fußgängerwege, Wohnstraßen, Parkplätze und Gärten. Die Leuchte ist außerdem zur Beleuchtung von Straßen und Wegen der Klasse M4 und M5 geeignet. Dank des ULR = 0-Index schützt es das städtische Ökosystem vor übermäßiger Lichtemission in den oberen Halbraum und stellt den dunklen Nachthimmel über den Städten wieder her.

SKVER S Z1 1975LM 840 MLS MF IP66 II SCHUTZKLASSE DALI ZG B 0 (15W)

DETAILLIERTE PRODUKTKARTE

TABLE TECHNISCHE PARAMETER

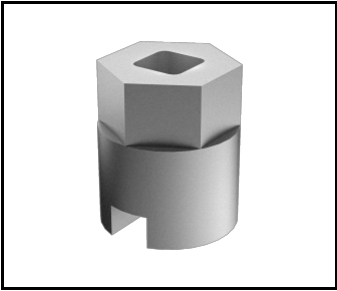
Index:	800580	Farbe Gehäuse:	schwarz
EAN:	5905963800580	Abmessungen (H/B/T/H) [mm]:	461/360/188
Kategorietyp:	Park- und Stadtbeleuchtung	Einbaumaße [mm]:	ø60
Version:	S	IK-Stoßfestigkeitsgrad:	IK10
Lichtquelle:	LED modul	IP-Schutzart:	IP66
Nennleistung der Leuchte [W]:	15	Montage:	Oben, am Mast / Seitlich, am Ausleger
Versorgungsspannung [V]:	220-240	Betriebstemperatur [°C]:	von -40 bis +50
Frequenz:	47-63	DIMM DALI:	ja
Lichtstrom [lm]:	1975	Steuerung:	Ja + 5-stufige Leistungsreduzierung
Lichtausbeute [lm/W]:	138	Schutzart:	NTC
Energieeffizienzklasse:	C	Eigengewicht [kg]:	6.100
Schutzklasse:	II	Kabeltyp:	HO7 RNF-2x1
Farbtemperatur [K]:	4000	Lebensdauer LED L95B10 [h]:	100000
Farb- wiedergabe- index (Ra) >:	80	Art der Steckdose:	ZHAGA
Power Factor:	0.93	Anzahl der Steckdosen:	1
Überspannungsschutz [kV]:	10	Photobiologische Sicherheit:	RG0 - risikofreie Gruppe
Material Diffusor:	gehärtetes Glas	Technische Garantie:	5 mit der Möglichkeit der Erweiterung auf 10.
Typ Diffusor:	transparent	ENEC-Zertifikat:	0351/ENEC/24/M1; 0121/ENEC+/24/M2
Material Optik:	PMMA + PC	CE-Zertifikat:	03/2025
Optik:	MLS	Zhaga-D4i:	ZG430121062024
Austauschbare Lichtquelle:	ja	Umwelterklärung (EPD):	683/2024
Material Gehäuse:	Aluminium pulverbeschichtet	Anleitung:	Download PDF

SKVER S Z1 1975LM 840 MLS MF IP66 II SCHUTZKLASSE DALI ZG B 0 (15W)

DETAILLIERTE PRODUKTKARTE


ZUBEHÖR ERHÄLTlich

index	Name
435461	SKVER - Abdeckung fi 48mm
435478	SKVER - Abdeckung fi 60mm
584534	Schlüssel zum Öffnen von Tiara XS / Skver



Schlüssel zum Öffnen von Tiara XS / Skver (584534)

Erstellungsdatum der Karte: 12 Februar 2025
Der Hersteller behält sich das Recht vor, Produktverbesserungen und Designänderungen oder Modernisierung in den Produkten vorzunehmen. * Parametertoleranz beträgt +/- 10 %Das Produktdatenblatt ist kein kommerzielles Angebot.

 Dieses Produkt unterliegt dem Recycling von elektrischen und elektronischen Geräten(WEEE)

 Zertifikat CE - Nr: 03/2025