

# SKVER S Z1 5200LM 840 MLS MF IP66 II SCHUTZKLASSE DALI B 0 (39W)

DETAILLIERTE PRODUKTKARTE



## TECHNISCHE PARAMETER

Index:	800214
IP-Schutzart:	IP66
IK-Stoßfestigkeitsgrad:	IK10
Nennleistung der Leuchte [W]*:	39
Lichtstrom [lm]*:	5200
Farbtemperatur [K]:	4000
Farb- wiedergabe- index (Ra) >:	80
Schutzklasse:	II
Optik:	MLS
Steuerung:	Ja + 5-stufige Leistungsreduzierung

## CHARAKTERISTIK

**Skver LED S (Z1 MF)** modulare, mit einem verstellbaren Ausleger ausgestattete, innovative Park- und Stadt-LED-Leuchte mit werkzeuglosem Zugang zum Gerätefach, ausgestattet mit einer werkzeuglosen Serviceplatte gemäß dem ZhagaBook 13- und 15-Standard, geeignet für Top- und Boom-Montage Montage. Hergestellt aus druckgeformtem Aluminium, ausgestattet mit einem flachen Glasschirm, gekennzeichnet durch ULR = 0, maximale Widerstandsfähigkeit gegen mechanische Stöße und einen erhöhten Farbwiedergabeindex. Die Leuchte ist in den Varianten mit Rundstrahl- und gerichtetem Licht erhältlich. Die Leuchte ermöglicht den Einsatz von speziellem Funktionszubehör in Form eines Schirms, der störende Blendungen begrenzt.

## ANWENDUNGSBEREICHE

**Skver LED S (Z1 MF)** ist ideal für biologisch aktive Räume, in denen der Schutz des dunklen Himmels eine besondere Rolle spielt, wie Parks, Plätze, städtische Grüninseln, städtische Innenräume gemäß dem photometrischen Projekt, Fußgängerwege, Wohnstraßen, Parkplätze und Gärten. Die Leuchte ist außerdem zur Beleuchtung von Straßen und Wegen der Klasse M4 und M5 geeignet. Dank des ULR = 0-Index schützt es das städtische Ökosystem vor übermäßiger Lichtemission in den oberen Halbraum und stellt den dunklen Nachthimmel über den Städten wieder her.

# SKVER S Z1 5200LM 840 MLS MF IP66 II SCHUTZKLASSE DALI B 0 (39W)

DETAILLIERTE PRODUKTKARTE

TABLE TECHNISCHE PARAMETER

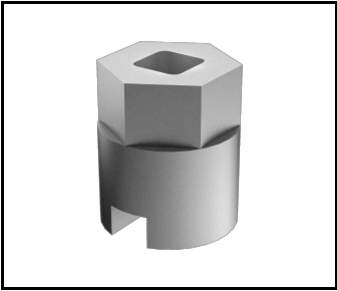
Index:	800214	Material Gehäuse:	Aluminium pulverbeschichtet
EAN:	5905963800214	Farbe Gehäuse:	schwarz
Kategorietyp:	Park- und Stadtbeleuchtung	Abmessungen (H/B/T/H) [mm]:	461/360/188
Version:	S	Einbaumaße [mm]:	ø60
Lichtquelle:	LED modul	IK-Stoßfestigkeitsgrad:	IK10
Nennleistung der Leuchte [W]:	39	IP-Schutzart:	IP66
Versorgungsspannung [V]:	220-240	Montage:	Oben, am Mast / Seitlich, am Ausleger
Frequenz:	47-63	Betriebstemperatur [°C]:	von -40 bis +50
Lichtstrom [lm]:	5200	DIMM DALI:	ja
Lichtausbeute [lm/W]:	138	Steuerung:	Ja + 5-stufige Leistungsreduzierung
Energieeffizienzklasse:	C	Schutzart:	NTC
Schutzklasse:	II	Eigengewicht [kg]:	6.100
Farbtemperatur [K]:	4000	Kabeltyp:	HO7 RNF-2x1
Farb- wiedergabe- index (Ra) >:	80	Lebensdauer LED L95B10 [h]:	100000
Power Factor:	0.98	Photobiologische Sicherheit:	RG0 - risikofreie Gruppe
Überspannungsschutz [kV]:	10	Technische Garantie:	5 mit der Möglichkeit der Erweiterung auf 10.
Material Diffusor:	gehärtetes Glas	ENEC-Zertifikat:	<a href="#">0351/ENEC/24/M1;</a> <a href="#">0121/ENEC+/24/M2</a>
Typ Diffusor:	transparent	CE-Zertifikat:	<a href="#">03/2025</a>
Material Optik:	PMMA + PC	Zhaga-D4i:	<a href="#">ZG430121062024</a>
Optik:	MLS	Umwelterklärung (EPD):	<a href="#">683/2024</a>
Austauschbare Lichtquelle:	ja	Anleitung:	<a href="#">Download PDF</a>

# SKVER S Z1 5200LM 840 MLS MF IP66 II SCHUTZKLASSE DALI B 0 (39W)

DETAILLIERTE PRODUKTKARTE


## ZUBEHÖR ERHÄLTlich

index	Name
435461	SKVER - Abdeckung fi 48mm
435478	SKVER - Abdeckung fi 60mm
584534	Schlüssel zum Öffnen von Tiara XS / Skver



Schlüssel zum Öffnen von Tiara XS / Skver (584534)

Erstellungsdatum der Karte: 12 Februar 2025  
Der Hersteller behält sich das Recht vor, Produktverbesserungen und Designänderungen oder Modernisierung in den Produkten vorzunehmen. \* Parametertoleranz beträgt +/- 10 %Das Produktdatenblatt ist kein kommerzielles Angebot.

 Dieses Produkt unterliegt dem Recycling von elektrischen und elektronischen Geräten(WEEE)

 Zertifikat CE - Nr: 03/2025