

TIARA 2 LED XS 5075LM 740 RM7HE IP66 II SCHUTZKLASSE DALI (31W)

DETAILLIERTE PRODUKTKARTE



TECHNISCHE PARAMETER

Index:	694646
IP-Schutzart:	IP66
IK-Stoßfestigkeitsgrad:	IK10
Nennleistung der Leuchte [W]*:	31
Lichtstrom [lm]*:	5075
Farbtemperatur [K]:	4000
Farb- wiedergabe- index (Ra) >:	70
Schutzklasse:	II
Optik:	RM7HE
Steuerung:	Ja + 5-stufige Leistungsreduzierung

CHARAKTERISTIK

TIARA 2 LED XS – eine neue Generation von LED-Straßenleuchten. Es verwendet gerichtete Mehrlinienmatrizen aus PMMA, bei denen jede Linse über die gleiche Optik verfügt und so dafür sorgt, dass die Lichteigenschaften über die Zeit unverändert bleiben. Durch den Zweikammeraufbau der Leuchte bleibt die Dichtigkeit der optischen Kammer bei Montagearbeiten und beim Öffnen der elektrischen Kammer erhalten. Standardmäßig bietet die Armatur einen werkzeuglosen Zugriff auf die elektrische Ausrüstung mittels Drehknopf, der auf Wunsch und zum Schutz vor Vandalismus oder unkontrolliertem Öffnen optional mit einer Schraube oder Plombe dauerhaft gesichert werden kann. Der obere Teil der Leuchte ist mit speziellen Scharnieren und einem Seil zum Schutz vor Herunterfallen ausgestattet. Mit Standardwerkzeugen ist eine schnelle und bequeme Wartung möglich, sodass beliebige Komponenten ausgetauscht werden können, ohne dass die gesamte Vorrichtung demontiert und Lötverbindungen hergestellt werden müssen. Das Gehäuse und der Griff bestehen aus Aluminiumdruckguss, grau pulverbeschichtet und zeichnen sich durch eine sehr hohe Dichtheit IP66 und Beständigkeit gegen mechanische Stöße IK10 aus. Serienmäßige Ausstattung: ergonomisches Lichtmodul-Aufhängungssystem; Schutz vor unbeabsichtigter Überhitzung der NTC-Armatur; voll programmierbarer DALI-Treiber, verfügbare Funktionen zur Aufrechterhaltung eines konstanten Lichtstroms während CLO und autonome, 5-stufige Leistungsreduzierung; Filter, der die Kondensation von Wasserdampf verhindert; Verbindungsklemmen; Werkzeugloser Zugang. Zusätzliche Optionen: NEMA-, Zhaga-Anschlüsse; Zusammenarbeit mit Steuerungssystemen, RCR-Bewegungssensor; Vandalenschutz durch Schrauben/Dichtungen; zusätzlicher SP10kV-Schutz neben der Stromversorgung, Ein-/Aus-Stromversorgung ohne Leistungsreduzierungsfunktion; Messerschalter, der die Spannung unterbricht, wenn das Elektrofach geöffnet wird; Version mit einem Kabel, das mit einem Schnellstecker abgeschlossen ist; Lackierung in jeder Farbe aus der RAL-Palette. Zertifikate: CE, RoHS, ENEC, ENEC+, Zhaga D4i. Zhaga-Buch 13, Zhaga-Buch 15.

ANWENDUNGSBEREICHE

Dank der Verwendung spezieller Optiken ist es möglich, Einrichtungen wie Schnellstraßen, Nationalstraßen, Provinzstraßen, Kreisstraßen, Gemeindestraßen, Stadtstraßen, Siedlungsstraßen und Flächenbeleuchtungen zu beleuchten. Auch zur Beleuchtung von Fußgängerüberwegen, Geh- und Radwegen sind Optiken erhältlich.

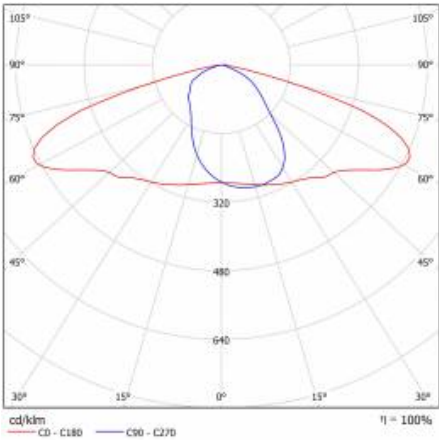
TIARA 2 LED XS 5075LM 740 RM7HE IP66 II SCHUTZKLASSE DALI (31W)

DETAILLIERTE PRODUKTKARTE

TABLE TECHNISCHE PARAMETER

Index:	694646	Farbe Gehäuse:	grau
EAN:	5905963694646	Abmessungen (H/B/T/H) [mm]:	424/170/105
ETIM klasse:	EC000062	Einbaumaße [mm]:	ø48-60
Kategorietyp:	Straßenbeleuchtung	IK-Stoßfestigkeitsgrad:	IK10
Produktlinie:	HE	IP-Schutzart:	IP66
Version:	XS	Montage:	Oben, am Mast / Seitlich, am Ausleger
Lichtquelle:	LED modul	Einstellung des Neigungswinkels [°]:	-30° bis +120° (oben); -120° bis +30° (seitlich)
Nennleistung der Leuchte [W]:	31	Seitenfläche (SCx) [m2]:	0.021
Versorgungsspannung [V]:	220 - 240	Betriebstemperatur [°C]:	von -40 bis +50
Frequenz:	50 - 60	DIMM DALI:	ja
Lichtstrom [lm]:	5075	Steuerung:	Ja + 5-stufige Leistungsreduzierung
Lichtausbeute [lm/W]:	164	Schutzart:	NTC + ESD
Energieeffizienzklasse:	B	Anti-vandal:	ja
Schutzklasse:	II	Eigengewicht [kg]:	3.410
Farbtemperatur [K]:	4000	ULOR:	0%
Farb- wiedergabe- index (Ra) >:	70	Photobiologische Sicherheit:	RG0 - risikofreie Gruppe
SDCM:	4	Technische Garantie:	5 mit der Möglichkeit der Erweiterung auf 10.
Power Factor:	0.97	ENEC-Zertifikat:	0449/ENEC/25; 0163/ENEC+/25
Überspannungsschutz [kV]:	10	CE-Zertifikat:	43/2024
Material Diffusor:	gehärtetes Glas	Zhaga-D4i:	ZG430708072024
Typ Diffusor:	transparent	Umwelterklärung (EPD):	682/2024
Material Optik:	PMMA + PC	Anleitung:	Download PDF
Optik:	RM7HE	Lebensdauer LED L95B10 [h]:	100000
Austauschbare Lichtquelle:	ja	Kategorie der Anwendung:	Straße
Material Gehäuse:	Aluminium pulverbeschichtet		

LIGHT CURVES



TIARA 2 LED XS 5075LM 740 RM7HE IP66 II SCHUTZKLASSE DALI (31W)

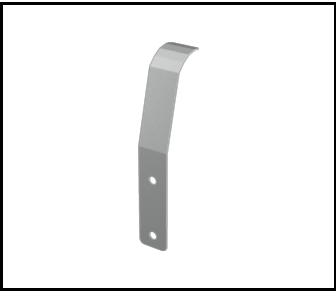
DETAILLIERTE PRODUKTKARTE

ZUBEHÖR ERHÄLTlich

index	Name
813474	Rückschild P (rechts) Tiara 2 LED XS RAL9006
813481	Rückwand L (links) Tiara 2 LED XS RAL9006
813467	Rückwand T (zurück) Tiara 2 LED XS RAL9006
804625	TIARA 2 LED Verstellbarer Halter Dark Sky Ø 64 mm grau
989766	Abdeckung für Halterung Tiara 2 LED 64 mm



TIARA 2 LED Verstellbarer Halter Dark Sky Ø 64 mm grau (804625)



Abdeckung für Halterung Tiara 2 LED 64 mm (989766)

Erstellungsdatum der Karte: 26 März 2025

Der Hersteller behält sich das Recht vor, Produktverbesserungen und Designänderungen oder Modernisierung in den Produkten vorzunehmen. * Parametertoleranz beträgt +/- 10 %Das Produktdatenblatt ist kein kommerzielles Angebot.

 Dieses Produkt unterliegt dem Recycling von elektrischen und elektronischen Geräten(WEEE)

 Zertifikat CE - Nr: 43/2024