

TIARA 2 LED XS 4100LM 740 RM7HE IP66 II CL. DALI (25W)

FICHE DÉTAILLÉE DE PRODUIT



PARAMÈTRES TECHNIQUE

Référence:	694592
Degré d'étanchéité:	IP66
Résistance aux chocs:	IK10
Puissance nominale du luminaire [W]*:	25
Flux lumineux du luminaire [lm]*:	4100
Température de couleur [K]:	4000
Indice de rendu des couleurs (Ra) >:	70
Classe de protection:	II
Optique:	RM7HE
La gestion:	Oui + réduction de puissance à 5 niveaux

CARACTÉRISTIQUES DU PRODUIT

TIARA 2 LED XS - une nouvelle génération de luminaires routiers à LED. Il utilise des matrices multi-lentilles directionnelles en PMMA, dont chaque lentille possède la même optique, garantissant que les caractéristiques lumineuses restent inchangées dans le temps. La structure à deux chambres du luminaire maintient l'étanchéité de la chambre optique lors des travaux d'assemblage et lors de l'ouverture de la chambre électrique. En standard, l'appareil offre un accès sans outil à l'équipement électrique à l'aide d'un bouton qui, sur demande et en cas de nécessité de protection contre le vandalisme ou une ouverture incontrôlée, peut en option être fixé de manière permanente avec une vis ou un joint. La partie supérieure du luminaire est dotée de charnières dédiées et d'une corde protégeant contre les chutes. À l'aide d'outils standards, un service rapide et pratique est possible, permettant le remplacement de n'importe quel composant sans qu'il soit nécessaire de démonter l'ensemble du luminaire et d'effectuer des connexions soudées. Le corps et la poignée sont en aluminium moulé sous pression, peint par poudrage gris, caractérisé par un très haut degré d'étanchéité IP66 et une résistance aux impacts mécaniques IK10. Équipement standard : système de suspension ergonomique du module d'éclairage ; protection contre la surchauffe accidentelle du luminaire NTC ; Pilote DALI entièrement programmable, fonctions disponibles de maintien d'un flux lumineux constant pendant CLO et réduction de puissance autonome en 5 étapes ; filtre empêchant la condensation de la vapeur d'eau ; bornes de connexion ; accès sans outil. Options supplémentaires : connecteurs NEMA, ZHAGA ; coopération avec les systèmes de contrôle, capteur de mouvement RCR ; protection anti-vandalisme avec vis/joints ; protection SPI0kV supplémentaire en dehors de l'alimentation, alimentation marche/arrêt sans fonction de réduction de puissance ; interrupteur à couteau coupant la tension à l'ouverture du compartiment électrique ; version avec un câble terminé par un connecteur rapide ; peinture dans n'importe quelle couleur de la palette RAL. Certificats : CE, RoHS, ENEC, ENEC+, Zhaga D4i, Zhaga Livre 13, Zhaga Livre 15.

APPLICATION

Grâce à l'utilisation d'optiques dédiées, il est possible d'éclairer des installations telles que : les autoroutes, les routes nationales, les routes provinciales, les routes départementales, les routes municipales, les routes urbaines, les routes des lotissements et l'éclairage de zones. Des optiques sont également disponibles pour éclairer les passages piétons, les trottoirs et les pistes cyclables.

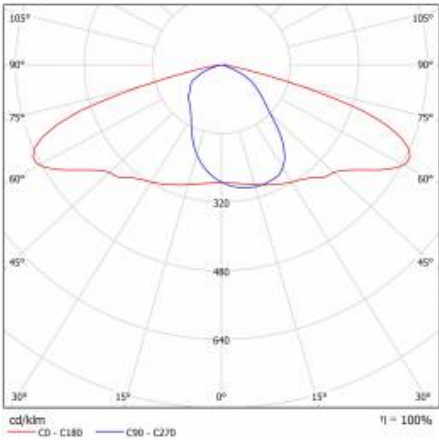
TIARA 2 LED XS 4100LM 740 RM7HE IP66 II CL. DALI (25W)

FICHE DÉTAILLÉE DE PRODUIT

TABLEAU DES PARAMÈTRES TECHNIQUES

Référence:	694592	Couleur du corps:	gris
EAN:	5905963694592	Dimensions (H/L/P/S) [mm]:	424/170/105
Classe ETIM:	EC000062	Dimensions de montage [mm]:	ø48-60
Type de catégorie:	rue et route	Résistance aux chocs:	IK10
Gamme de produits:	HE	Degré d'étanchéité:	IP66
Version:	XS	Méthode de montage:	Dessus, sur poteau / Côté, sur bôme
Source de lumière:	Module LED	Réglage de l'angle d'inclinaison [°]:	-30° à +120° (dessus); -120° à +30° (latéral)
Puissance nominale du luminaire [W]:	25	Surface latérale (SCx) [m2]:	0.021
Tension d'alimentation nominale [V]:	220 - 240	Température de travail [° C]:	de -40 à +50
Fréquence [Hz]:	50 - 60	DIMM DALI:	oui
Flux lumineux du luminaire [lm]:	4100	La gestion:	Oui + réduction de puissance à 5 niveaux
Efficacité lumineuse du luminaire [lm / W]:	164	Sécurité supplémentaire:	NTC + ESD
Classe énergétique:	B	Anti-vandale:	oui
Classe de protection:	II	Poids net [kg]:	3.410
Température de couleur [K]:	4000	ULOR:	0%
Indice de rendu des couleurs (Ra) >:	70	Sécurité photobiologique:	RG0 - groupe sans risque
SDMC:	4	Garantie technique:	5 avec possibilité d'extension à 10.
Facteur de puissance:	0.96	Certificat ENEC:	0449/ENEC/25; 0163/ENEC+/25
Protection contre les surtensions [kV]:	10	Certificat CE:	43/2024
Matériau du diffuseur:	verre trempé	Zhaga-D4i:	ZG430708072024
Type de diffuseur:	transparent	Déclaration Environnementale (FEP):	682/2024
Matériel optique:	PMMA + PC	Instructions d'installation:	Download PDF
Optique:	RM7HE	Durée de vie de la LED L95B10 [h]:	100000
Module d'éclairage remplaçable:	oui	Catégorie d'application:	rue et route
Matériau du corps:	aluminium revêtu de poudre		

COURBES LÉGÈRES



TIARA 2 LED XS 4100LM 740 RM7HE IP66 II CL. DALI (25W)

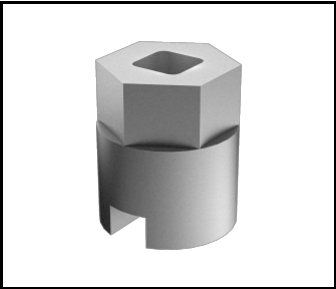
FICHE DÉTAILLÉE DE PRODUIT

ACCESSOIRES DISPONIBLES

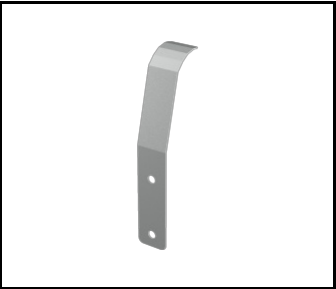
Référence	NOM
813474	Cache arrière P (droit) Tiara 2 LED XS RAL9006
813481	Coupe-flux latéral L (gauche) Tiara 2 LED XS RAL9006
813467	Coupe-flux arrière T Tiara 2 LED XS RAL9006
804625	TIARA 2 LED Support réglable Dark Sky diamètre 64 mm gris
584534	Clé pour ouvrir Tiara XS / Skver
989766	Cache pour poignée Tiara 2 LED 64 mm



TIARA 2 LED Support réglable Dark Sky diamètre 64 mm gris (804625)



Clé pour ouvrir Tiara XS / Skver (584534)



Cache pour poignée Tiara 2 LED 64 mm (989766)

Date de création de la carte: 26 mars 2025
Le fabricant se réserve le droit d'apporter des modifications au cours de l'amélioration du produit ainsi que des modifications de conception ou de modernisation du produit présenté. La fiche technique du produit n'est pas une offre commerciale * La tolérance des paramètres est de +/- 10 %

 Ce produit est soumis aux règles de recyclage des équipements électriques et électroniques

 Certificat CE - Nr: 43/2024