

# TIARA 2 LED XS 7125LM 740 RM7 IP66 II SCHUTZKLASSE DALI (50W)

DETAILLIERTE PRODUKTKARTE



## TECHNISCHE PARAMETER

Index:	694370
IP-Schutzart:	IP66
IK-Stoßfestigkeitsgrad:	IK10
Nennleistung der Leuchte [W]*:	50
Lichtstrom [lm]*:	7125
Farbtemperatur [K]:	4000
Farb- wiedergabe- index (Ra) >:	70
Schutzklasse:	II
Optik:	RM7
Steuerung:	Ja + 5-stufige Leistungsreduzierung

## CHARAKTERISTIK

TIARA 2 LED XS – eine neue Generation von LED-Straßenleuchten. Es verwendet gerichtete Mehrlinienmatrizen aus PMMA, bei denen jede Linse über die gleiche Optik verfügt und so dafür sorgt, dass die Lichteigenschaften über die Zeit unverändert bleiben. Durch den Zweikammeraufbau der Leuchte bleibt die Dichtigkeit der optischen Kammer bei Montagearbeiten und beim Öffnen der elektrischen Kammer erhalten. Standardmäßig bietet die Armatur einen werkzeuglosen Zugriff auf die elektrische Ausrüstung mittels Drehknopf, der auf Wunsch und zum Schutz vor Vandalismus oder unkontrolliertem Öffnen optional mit einer Schraube oder Plombe dauerhaft gesichert werden kann. Der obere Teil der Leuchte ist mit speziellen Scharnieren und einem Seil zum Schutz vor Herunterfallen ausgestattet. Mit Standardwerkzeugen ist eine schnelle und bequeme Wartung möglich, sodass beliebige Komponenten ausgetauscht werden können, ohne dass die gesamte Vorrichtung demontiert und Lötverbindungen hergestellt werden müssen. Das Gehäuse und der Griff bestehen aus Aluminiumdruckguss, grau pulverbeschichtet und zeichnen sich durch eine sehr hohe Dichtheit IP66 und Beständigkeit gegen mechanische Stöße IK10 aus. Serienmäßige Ausstattung: ergonomisches Lichtmodul-Aufhängungssystem; Schutz vor unbeabsichtigter Überhitzung der NTC-Armatur; voll programmierbarer DALI-Treiber, verfügbare Funktionen zur Aufrechterhaltung eines konstanten Lichtstroms während CLO und autonome, 5-stufige Leistungsreduzierung; Filter, der die Kondensation von Wasserdampf verhindert; Verbindungsklemmen; Werkzeugloser Zugang. Zusätzliche Optionen: NEMA-, Zhaga-Anschlüsse; Zusammenarbeit mit Steuerungssystemen, RCR-Bewegungssensor; Vandalenschutz durch Schrauben/Dichtungen; zusätzlicher SP10kV-Schutz neben der Stromversorgung, Ein-/Aus-Stromversorgung ohne Leistungsreduzierungsfunktion; Messerschalter, der die Spannung unterbricht, wenn das Elektrofach geöffnet wird; Version mit einem Kabel, das mit einem Schnellstecker abgeschlossen ist; Lackierung in jeder Farbe aus der RAL-Palette. Zertifikate: CE, RoHS, ENEC, ENEC+, Zhaga D4i. Zhaga-Buch 13, Zhaga-Buch 15.

## ANWENDUNGSBEREICHE

Dank der Verwendung spezieller Optiken ist es möglich, Einrichtungen wie Schnellstraßen, Nationalstraßen, Provinzstraßen, Kreisstraßen, Gemeindestraßen, Stadtstraßen, Siedlungsstraßen und Flächenbeleuchtungen zu beleuchten. Auch zur Beleuchtung von Fußgängerüberwegen, Geh- und Radwegen sind Optiken erhältlich.

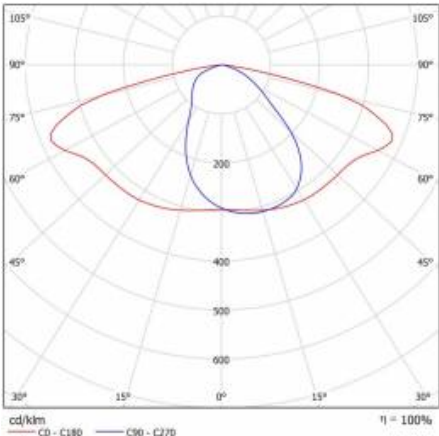
# TIARA 2 LED XS 7125LM 740 RM7 IP66 II SCHUTZKLASSE DALI (50W)

DETAILLIERTE PRODUKTKARTE

## TABLE TECHNISCHE PARAMETER

Index:	694370	Farbe Gehäuse:	grau
EAN:	5905963694370	Abmessungen (H/B/T/H) [mm]:	424/170/105
ETIM klasse:	EC000062	Einbaumaße [mm]:	ø48-60
Kategorietyp:	Straßenbeleuchtung	IK-Stoßfestigkeitsgrad:	IK10
Version:	XS	IP-Schutzart:	IP66
Lichtquelle:	LED modul	Montage:	Oben, am Mast / Seitlich, am Ausleger
Nennleistung der Leuchte [W]:	50	Einstellung des Neigungswinkels [°]:	-30° bis +120° (oben); -120° bis +30° (seitlich)
Versorgungsspannung [V]:	220 - 240	Seitenfläche (SCx) [m2]:	0.021
Frequenz:	50 - 60	Betriebstemperatur [°C]:	von -40 bis +50
Lichtstrom [lm]:	7125	DIMM DALI:	ja
Lichtausbeute [lm/W]:	143	Steuerung:	Ja + 5-stufige Leistungsreduzierung
Energieeffizienzklasse:	C	Schutzart:	NTC + ESD
Schutzklasse:	II	Anti-vandal:	ja
Farbtemperatur [K]:	4000	Eigengewicht [kg]:	3.520
Farb- wiedergabe- index (Ra) >:	70	ULOR:	0%
SDCM:	4	Photobiologische Sicherheit:	RG0 - risikofreie Gruppe
Power Factor:	0.97	Technische Garantie:	5 mit der Möglichkeit der Erweiterung auf 10.
Überspannungsschutz [kV]:	10	ENEC-Zertifikat:	<a href="#">0449/ENEC/25; 0163/ENEC+/25</a>
Material Diffusor:	gehärtetes Glas	CE-Zertifikat:	<a href="#">43/2024</a>
Typ Diffusor:	transparent	Zhaga-D4i:	<a href="#">ZG430708072024</a>
Material Optik:	PMMA	Umwelterklärung (EPD):	<a href="#">682/2024</a>
Optik:	RM7	Anleitung:	<a href="#">Download PDF</a>
Austauschbare Lichtquelle:	ja	Lebensdauer LED L95B10 [h]:	100000
Material Gehäuse:	Aluminium pulverbeschichtet	Kategorie der Anwendung:	Straße

## LIGHT CURVES



# TIARA 2 LED XS 7125LM 740 RM7 IP66 II SCHUTZKLASSE DALI (50W)

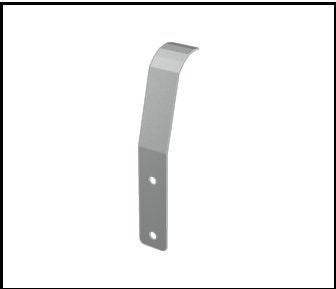
DETAILLIERTE PRODUKTKARTE

## ZUBEHÖR ERHÄLTlich

index	Name
813474	Rückschild P (rechts) Tiara 2 LED XS RAL9006
813481	Rückwand L (links) Tiara 2 LED XS RAL9006
813467	Rückwand T (zurück) Tiara 2 LED XS RAL9006
804625	TIARA 2 LED Verstellbarer Halter Dark Sky Ø 64 mm grau
989766	Abdeckung für Halterung Tiara 2 LED 64 mm



TIARA 2 LED Verstellbarer Halter Dark Sky Ø 64 mm grau (804625)



Abdeckung für Halterung Tiara 2 LED 64 mm (989766)

Erstellungsdatum der Karte: 26 März 2025

Der Hersteller behält sich das Recht vor, Produktverbesserungen und Designänderungen oder Modernisierung in den Produkten vorzunehmen. \* Parametertoleranz beträgt +/- 10 %Das Produktdatenblatt ist kein kommerzielles Angebot.



Dieses Produkt unterliegt dem Recycling von elektrischen und elektronischen Geräten(WEEE)



Zertifikat CE - Nr: 43/2024



Lena Lighting S.A.  
ul. Kórnicka 52, 63-000 Środa Wielkopolska  
tel. +48 61 28 60 333 (Pn-Pt, 8-16), e-mail: hello@lenalighting.pl, www.lenalighting.pl