

# TIARA 2 LED XS 4500LM 740 RM7 IP66 II CL. DALI (29W)

FICHE DÉTAILLÉE DE PRODUIT



## PARAMÈTRES TECHNIQUE

Référence:	694295
Degré d'étanchéité:	IP66
Résistance aux chocs:	IK10
Puissance nominale du luminaire [W]*:	29
Flux lumineux du luminaire [lm]*:	4500
Température de couleur [K]:	4000
Indice de rendu des couleurs (Ra) >:	70
Classe de protection:	II
Optique:	RM7
La gestion:	Oui + réduction de puissance à 5 niveaux

## CARACTÉRISTIQUES DU PRODUIT

TIARA 2 LED XS - une nouvelle génération de luminaires routiers à LED. Il utilise des matrices multi-lentilles directionnelles en PMMA, dont chaque lentille possède la même optique, garantissant que les caractéristiques lumineuses restent inchangées dans le temps. La structure à deux chambres du luminaire maintient l'étanchéité de la chambre optique lors des travaux d'assemblage et lors de l'ouverture de la chambre électrique. En standard, l'appareil offre un accès sans outil à l'équipement électrique à l'aide d'un bouton qui, sur demande et en cas de nécessité de protection contre le vandalisme ou une ouverture incontrôlée, peut en option être fixé de manière permanente avec une vis ou un joint. La partie supérieure du luminaire est dotée de charnières dédiées et d'une corde protégeant contre les chutes. À l'aide d'outils standards, un service rapide et pratique est possible, permettant le remplacement de n'importe quel composant sans qu'il soit nécessaire de démonter l'ensemble du luminaire et d'effectuer des connexions soudées. Le corps et la poignée sont en aluminium moulé sous pression, peint par poudrage gris, caractérisé par un très haut degré d'étanchéité IP66 et une résistance aux impacts mécaniques IK10. Équipement standard : système de suspension ergonomique du module d'éclairage ; protection contre la surchauffe accidentelle du luminaire NTC ; Pilote DALI entièrement programmable, fonctions disponibles de maintien d'un flux lumineux constant pendant CLO et réduction de puissance autonome en 5 étapes ; filtre empêchant la condensation de la vapeur d'eau ; bornes de connexion ; accès sans outil. Options supplémentaires : connecteurs NEMA, ZHAGA ; coopération avec les systèmes de contrôle, capteur de mouvement RCR ; protection anti-vandalisme avec vis/joints ; protection SPI0kV supplémentaire en dehors de l'alimentation, alimentation marche/arrêt sans fonction de réduction de puissance ; interrupteur à couteau coupant la tension à l'ouverture du compartiment électrique ; version avec un câble terminé par un connecteur rapide ; peinture dans n'importe quelle couleur de la palette RAL. Certificats : CE, RoHS, ENEC, ENEC+, Zhaga D4i. Zhaga Livre 13, Zhaga Livre 15.

## APPLICATION

Grâce à l'utilisation d'optiques dédiées, il est possible d'éclairer des installations telles que : les autoroutes, les routes nationales, les routes provinciales, les routes départementales, les routes municipales, les routes urbaines, les routes des lotissements et l'éclairage de zones. Des optiques sont également disponibles pour éclairer les passages piétons, les trottoirs et les pistes cyclables.

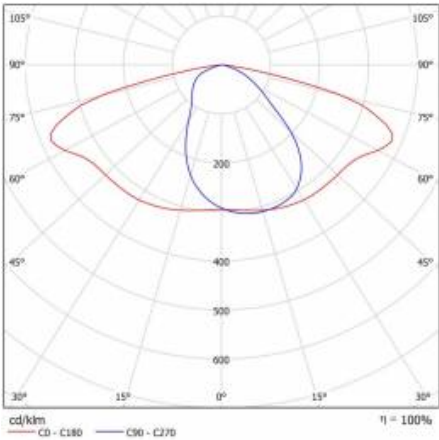
# TIARA 2 LED XS 4500LM 740 RM7 IP66 II CL. DALI (29W)

FICHE DÉTAILLÉE DE PRODUIT

## TABLEAU DES PARAMÈTRES TECHNIQUES

Référence:	694295	Couleur du corps:	gris
EAN:	5905963694295	Dimensions (H/L/P/S) [mm]:	424/170/105
Classe ETIM:	EC000062	Dimensions de montage [mm]:	ø48-60
Type de catégorie:	rue et route	Résistance aux chocs:	IK10
Version:	XS	Degré d'étanchéité:	IP66
Source de lumière:	Module LED	Méthode de montage:	Dessus, sur poteau / Côté, sur bôme
Puissance nominale du luminaire [W]:	29	Réglage de l'angle d'inclinaison [°]:	-30° à +120° (dessus); -120° à +30° (latéral)
Tension d'alimentation nominale [V]:	220 - 240	Surface latérale (SCx) [m2]:	0.021
Fréquence [Hz]:	50 - 60	Température de travail [° C]:	de -40 à +50
Flux lumineux du luminaire [lm]:	4500	DIMM DALI:	oui
Efficacité lumineuse du luminaire [lm / W]:	155	La gestion:	Oui + réduction de puissance à 5 niveaux
Classe énergétique:	C	Sécurité supplémentaire:	NTC + ESD
Classe de protection:	II	Anti-vandale:	oui
Température de couleur [K]:	4000	Poids net [kg]:	3.410
Indice de rendu des couleurs (Ra) >:	70	ULOR:	0%
SDMC:	4	Sécurité photobiologique:	RG0 - groupe sans risque
Facteur de puissance:	0.97	Garantie technique:	5 avec possibilité d'extension à 10.
Protection contre les surtensions [kV]:	10	Certificat ENEC:	<a href="#">0449/ENEC/25; 0163/ENEC+/25</a>
Matériau du diffuseur:	verre trempé	Certificat CE:	<a href="#">43/2024</a>
Type de diffuseur:	transparent	Zhaga-D4i:	<a href="#">ZG430708072024</a>
Matériel optique:	PMMA	Déclaration Environnementale (FEP):	<a href="#">682/2024</a>
Optique:	RM7	Instructions d'installation:	<a href="#">Download PDF</a>
Module d'éclairage remplaçable:	oui	Durée de vie de la LED L95B10 [h]:	100000
Matériau du corps:	aluminium revêtu de poudre	Catégorie d'application:	rue et route

## COURBES LÉGÈRES



# TIARA 2 LED XS 4500LM 740 RM7 IP66 II CL. DALI (29W)

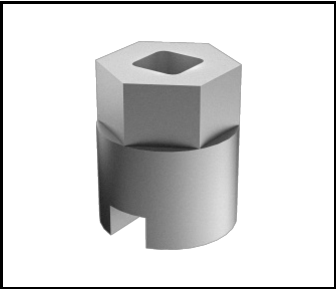
FICHE DÉTAILLÉE DE PRODUIT

## ACCESSOIRES DISPONIBLES

Référence	NOM
813474	Cache arrière P (droit) Tiara 2 LED XS RAL9006
813481	Coupe-flux latéral L (gauche) Tiara 2 LED XS RAL9006
813467	Coupe-flux arrière T Tiara 2 LED XS RAL9006
804625	TIARA 2 LED Support réglable Dark Sky diamètre 64 mm gris
584534	Clé pour ouvrir Tiara XS / Skver
989766	Cache pour poignée Tiara 2 LED 64 mm



TIARA 2 LED Support réglable Dark Sky diamètre 64 mm gris (804625)



Clé pour ouvrir Tiara XS / Skver (584534)



Cache pour poignée Tiara 2 LED 64 mm (989766)

Date de création de la carte: 26 mars 2025

Le fabricant se réserve le droit d'apporter des modifications au cours de l'amélioration du produit ainsi que des modifications de conception ou de modernisation du produit présenté. La fiche technique du produit n'est pas une offre commerciale \* La tolérance des paramètres est de +/- 10 %



Ce produit est soumis aux règles de recyclage des équipements électriques et électroniques



Certificat CE - Nr: 43/2024



Lena Lighting S.A.  
ul. Kórnicka 52, 63-000 Środa Wielkopolska  
tel. +48 61 28 60 333 (Pn-Pt, 8-16), e-mail: hello@lenalighting.pl, www.lenalighting.pl