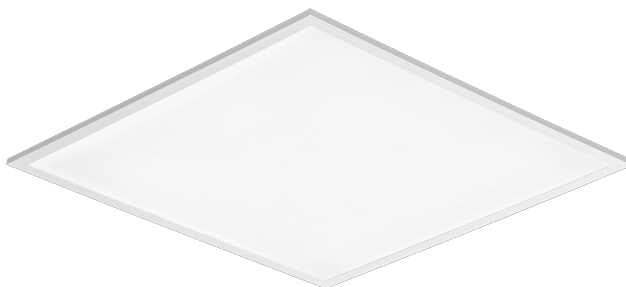


CONTRA PLUS LED 595X595MM MULTI 3200-4900LM 840/830 IP44/20 II KL. MAT PMMA 26-39W

SZCZEGÓŁOWA KARTA PRODUKTU



PARAMETRY TECHNICZNE

Indeks:	375682
Moc znamionowa [W] - zakres:	26-39
Strumień świetlny oprawy [lm] - zakres:	3200-4900
Temperatura barwowa [K] - zakres:	4000/3000
Stopień szczelności:	IP44/IP20
Odporność na uderzenia:	IK03
Wskaźnik oddawania barw (Ra):	>80
Klasa energetyczna:	D
Materiał korpusu:	aluminium powlekane
Materiał klosza:	PMMA

CHARAKTERYSTYKA

Contra Plus LED wszechstronny panel LED charakteryzująca się niskim, smukłym profilem i eleganckim wyglądem. Przystosowany do montażu podtynkowego w sufitach modułowych, natynkowego lub zwieszanego przy zastosowaniu dodatkowej ramki (dostępnej jako akcesorium). Oprawa z wbudowanym energooszczędnym modulem LED, wykonana z profilu aluminiowego malowanego na kolor biały, wyposażona w strukturyzowaną wielowarstwową przesłonę PMMA MAT lub PRM zapewniającą perfekcyjne rozproszenie światła.

ZASTOSOWANIE

Oprawa przeznaczona do użytku wewnętrznego w pomieszczeniach biurowych (gabinety, sale konferencyjne) lub użytkowych o charakterze reprezentacyjnym (hotele, restauracje); oświetlanie obiektów użyteczności publicznej, w tym obiektów szpitalnych, oświatowo-wychowawczych, biur, hal, garaży, przejść, magazynów, sklepów oraz w przemyśle spożywczym i obiektach handlowo-usługowych związanych z towarami spożywczymi. Unikalny design oraz doskonałe parametry świetlne pozwalają na zastosowanie CONTRA PLUS LED jako główne źródło światła, również przy pracach wymagających skupienia wzroku. Lampa do zastosowania zarówno przy nowych aplikacjach jak i zamianach tradycyjnych opraw T8 i T5 na energooszczędne rozwiązania LED.

CONTRA PLUS LED 595X595MM MULTI 3200-4900LM 840/830 IP44/20 II KL. MAT PMMA 26-39W

SZCZEGÓŁOWA KARTA PRODUKTU

TABELA PARAMETRÓW TECHNICZNYCH

Moc znamionowa [W] - zakres:	26-39	Materiał optyki:	PMMA
Indeks:	375682	Optyka:	soczewka
Temperatura barwowa [K] - zakres:	4000/3000	Materiał korpusu:	aluminium powlekane
EAN:	5905963375682	Kolor korpusu:	biały
Strumień świetlny oprawy [lm] - zakres:	3200-4900	Odporność na uderzenia:	IK03
Źródło światła:	LED	Stopień szczelności:	IP44/IP20
Rodzaj klosza:	MAT	Sposób montażu:	podtynkowy, natynkowy z akcesorium, zwieszany z akcesorium
Znamionowe napięcie zasilania [V]:	220-240	Temperatura pracy [°C]:	od 0 do +35
Wymiary (W/S/G/Z) [mm]:	595/595/39	Wymiary kartonu pojedynczego (W/S/G) [mm]:	636
Częstotliwość [Hz]:	50-60	Liczba sztuk na palecie [szt]:	50
Skuteczność świetlna oprawy [lm/W]:	123	Waga netto [kg]:	1.200
Klasa energetyczna:	D	Kategoria typ:	rastry
Klasa ochrony:	II	Żywotność LED L70B50 [h]:	228000
Wskaźnik oddawania barw (Ra):	>80	Żywotność LED L80B20 [h]:	143000
Kąt świecenia [°]:	110	Żywotność LED L90B10 [h]:	68000
Zabezpieczenie przeciwprzepięciowe [kV]:	1	Typ rozsyłu:	lambertowski
Materiał klosza:	PMMA	Akcesoria dodatkowe:	ramka natynkowa, system zwieszania
Kolor klosza:	mleczny	Gwarancja [lata]:	5
		Certyfikat CE:	105/2024
		Instrukcja:	Pobierz PDF

CONTRA PLUS LED 595X595MM MULTI 3200-4900LM 840/830 IP44/20 II KL. MAT PMMA 26-39W

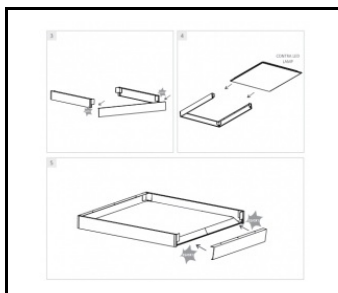
SZCZEGÓŁOWA KARTA PRODUKTU

DOSTĘPNE AKCESORIA

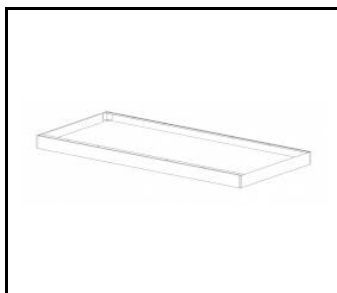
indeks	Nazwa
999543	ramka adapter KG 630x630 biała
374715	CONTRA LED ramka natynkowa typu CLICK 600x600
374708	CONTRA LED ramka natynkowa typu CLICK 1200x300
374692	CONTRA LED system zwieszania 1200x300
374685	CONTRA LED system zwieszania 600x600
374838	CONTRA LED KLIPSY DO MONTAŻU W KG (4SZT)
374845	RAMKA adapter KG 635x635 BIAŁA
374852	RAMKA adapter KG 1235x335 BIAŁA
998966	Ramka stal biały struktura RAL9016 600x600 SM "efekt studni"
374722	CONTRA LED - system zwieszania 600x600 DALI
374739	CONTRA LED - system zwieszania 1200x300 DALI



ramka adapter KG 630x630
biała (999543)



CONTRA LED ramka natynkowa typu
CLICK 600x600 (374715)



CONTRA LED ramka natynkowa typu
CLICK 1200x300 (374708)



CONTRA LED system zwieszania
1200x300 (374692)



Ramka stal biały struktura RAL9016
600x600 SM "efekt studni" (998966)

Data utworzenia karty: 29 listopad 2024

Producent zastrzega sobie prawo do zmian w toku udoskonalenia produktów oraz do zmian konstrukcyjnych lub modernizacji w prezentowanym produkcie. Oprawa spełnia warunki dyrektywy unijnej ROHS 2001/65/UE. Karta techniczna produktu nie jest ofertą handlową. *Tolerancja parametru wynosi +/- 10%.



Ten produkt podlega zasadom recyklingu sprzętu elektrycznego i elektronicznego



Certyfikat CE - Nr:105/2024