

# CONTRA LED 1195X295MM 3200LM 840 IP44/IP20 II CL. MAT PS 24W DALI

PODROBNÁ PRODUKTOVÁ KARTA



## TECHNICKÉ PARAMETRY

<b>Index:</b>	375385
<b>Stupeň těsnosti:</b>	IP44/IP20
<b>Odolnost proti nárazu:</b>	IK06
<b>Jmenovitý výkon svítidla [W]*:</b>	24
<b>Světelný tok svítidla [lm]*:</b>	3200
<b>Teplota barvy [K]:</b>	4000
<b>Index podání barev (Ra) &gt;:</b>	80
<b>Energetická třída:</b>	D
<b>Třída ochrany:</b>	II
<b>Materiál karoserie:</b>	hliník s povrchovou úpravou

## VLASTNOSTI PRODUKTU

Univerzální LED panel Contra LED se vyznačuje nízkým, tenkým profilem a elegantním designem. Přizpůsobený pro instalaci pod omítku v modulárních podhledech, povrchovou montáž nebo zavěšení pomocí přidavného rámu (k dispozici jako příslušenství). Svítidlo s integrovaným energeticky úsporným LED modulem, vyrobené z bíle lakovaného hliníkového profilu, vybavené strukturovaným vícevrstevným stínidlem PS MAT nebo PRM pro dokonalý rozptyl světla.

## APLIKACE

Svítidlo je určeno pro vnitřní použití v kancelářských (kanceláře, konferenční místnosti) nebo reprezentativních prostorách (hotely, restaurace); pro osvětlení veřejných prostor, včetně nemocnic, vzdělávacích zařízení, kanceláří, hal, garáží, průchodů, skladů, obchodů a v potravinářském průmyslu a v prodejnách a službách spojených s potravinami. Jedinečná konstrukce a vynikající světelný výkon umožňují používat svítidla CONTRA LED jako hlavní zdroj světla, a to i při práci, která vyžaduje vizuální zaměření. Svítidlo je vhodné jak pro nové aplikace, tak pro náhradu tradičních svítidel T8 a T5 energeticky úspornými LED řešeními.

# CONTRA LED 1195X295MM 3200LM 840 IP44/IP20 II CL. MAT PS 24W DALI

PODROBNÁ PRODUKTOVÁ KARTA

## TABULKA TECHNICKÝCH PARAMETRŮ

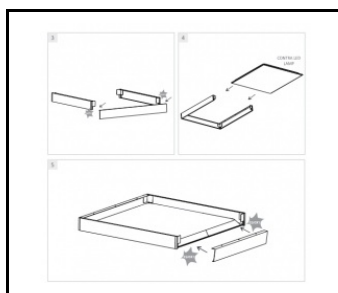
Index:	375385	Barva těla:	bílý
EAN:	5905963375385	Rozměry (V/Š/H/V) [mm]:	1195/295/30
Zdroj světla:	LED	Odolnost proti nárazu:	IK06
Jmenovitý výkon svítidla [W]:	24	Stupeň těsnosti:	IP44/IP20
Jmenovité napájecí napětí [V]:	220-240	Montážní verze:	podtynkové, natynkové, zwieszany
Frekvence [Hz]:	50-60	Provozní teplota [°C]:	od 0 do +35
Světelný tok svítidla [lm]:	3200	DIMM DALI:	ano
Světelná účinnost svítidla [lm/W]:	134	Počet kusů na paletě [ks]:	50
Energetická třída:	D	Čistá hmotnost [kg]:	1.200
Třída ochrany:	II	Typ kategorie:	Kazetová svítidla
Teplota barvy [K]:	4000	Životnost LED L70B50 [h]:	228000
Index podání barev (Ra) >:	80	Životnost LED L80B10 [h]:	143000
Úhel osvětlení [°]:	110	Životnost LED L90B10 [h] [h]:	68000
Přepětová ochrana [kV]:	2	Typ vyzařování:	Lambertian
Materiál difuzoru:	PS	Další příslušenství:	ramka natynková, system zwieszania
Typ difuzoru:	mat	Záruka [roky]:	5
Barva difuzoru:	mléko	Certifikát CE:	<a href="#">104/2024</a>
Materiál optiky:	PMMA	Atest PZH:	
Optika:	objektiv	Manuál:	<a href="#">Download PDF</a>
Materiál karoserie:	hliník s povrchovou úpravou	Příloha LDT:	<a href="#">Download</a>

# CONTRA LED 1195X295MM 3200LM 840 IP44/IP20 II CL. MAT PS 24W DALI

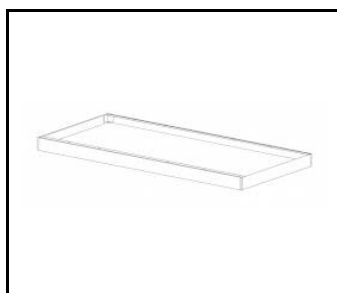
PODROBNÁ PRODUKTOVÁ KARTA

## PŘÍSLUŠENSTVÍ K DISPOZICI

index	NÁZEV
374715	CONTRA LED rám pro povrchovou montáž CLICK 600x600x65mm
374708	CONTRA LED rám pro povrchovou montáž CLICK 1200x300x65mm
374692	CONTRA LED závěsný systém 1200x300
374685	Závěsný systém CONTRA LED 600x600
374838	CONTRA LED MONTÁŽNÍ KLIPY V KG (4KS)
374845	RÁMOVÝ adaptér KG 635x635 BÍLÝ
374852	RÁMOVÝ adaptér KG 1235x335 BÍLÝ
998966	Rám ocelové konstrukce bílé barvy RAL9016 600x600 SM "well effect"
374722	CONTRA LED závěsný systém 600x600 DALI
374739	CONTRA LED - závěsný systém 1200x300 DALI
761294	Nouzový modul 2 W/10-50 V Li-ION EMG-A-Li-2L 3 h 3.6 V 2.5 Ah AT – CONTRA (GKO)



CONTRA LED rám pro povrchovou montáž CLICK  
600x600x65mm (374715)



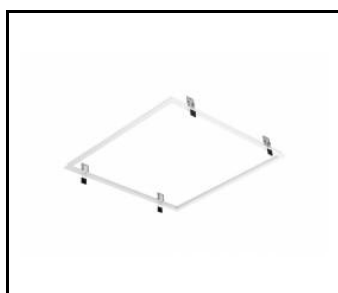
CONTRA LED rám pro povrchovou montáž CLICK  
1200x300x65mm (374708)



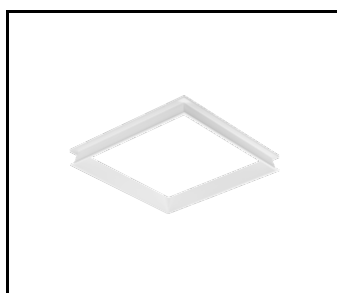
CONTRA LED závěsný systém  
1200x300 (374692)



Závěsný systém CONTRA LED  
600x600 (374685)



RÁMOVÝ adaptér KG 635x635  
BÍLÝ (374845)



Rám ocelové konstrukce bílé barvy  
RAL9016 600x600 SM "well  
effect" (998966)

Datum vytvoření karty: 15 říjen 2025

Výrobce si vyhrazuje právo na změny v průběhu zdokonalování výrobku a na konstrukční změny nebo modernizaci prezentovaného výrobku. Světlo splňuje požadavky směrnice EU ROHS 2001/65/EU. Produktový list není obchodní nabídkou. \*Tolerance parametrů je +/- 10%.



Tento produkt podléhá pravidlům recyklace elektrické a elektronické zařízení



Certifikát CE - č.: 104/2024