

# CONTRA LED 1195X295MM 4300LM 840 IP44/IP20 SCHUTZKLASSE MAT PS 31W

DETAILLIERTE PRODUKTKARTE



## TECHNISCHE PARAMETER

<b>Index:</b>	375392
<b>IP-Schutzart:</b>	IP44/IP20
<b>IK-Stoßfestigkeitsgrad:</b>	IK06
<b>Nennleistung der Leuchte [W]*:</b>	31
<b>Lichtstrom [lm]*:</b>	4300
<b>Farbtemperatur [K]:</b>	4000
<b>Farb- wiedergabe- index (Ra) &gt;:</b>	80
<b>Energieeffizienzklasse:</b>	C
<b>Schutzklasse:</b>	II
<b>Material Gehäuse:</b>	beschichtetes Aluminium

## CHARAKTERISTIK

Das vielseitige LED-Panel Contra LED zeichnet sich durch sein niedriges, schlankes Profil und sein elegantes Design aus. Geeignet für den Einbau in Moduldecken, den Anbau oder die Abhängung mit einem zusätzlichen Rahmen (als Zubehör erhältlich). Leuchte mit integriertem energiesparendem LED-Modul, aus weiß lackiertem Aluminiumprofil, ausgestattet mit strukturiertem Mehrschichtschirm PS MAT oder PRM für eine perfekte Lichtstreuung.

## ANWENDUNGSBEREICHE

Die Leuchte ist für den Innenbereich im Büro (Büros, Konferenzräume) oder im repräsentativen Bereich (Hotels, Restaurants), für die Beleuchtung von öffentlichen Einrichtungen wie Krankenhäusern, Bildungseinrichtungen, Büros, Hallen, Garagen, Gängen, Lagern, Geschäften sowie in der Lebensmittelindustrie und in lebensmittelbezogenen Einzelhandels- und Dienstleistungseinrichtungen vorgesehen. Das einzigartige Design und die hervorragende Lichtleistung ermöglichen den Einsatz der CONTRA LED als Hauptlichtquelle, auch für Arbeiten, die eine visuelle Fokussierung erfordern. Die Lampe eignet sich sowohl für neue Anwendungen als auch für den Ersatz von herkömmlichen T8- und T5-Leuchten durch energieeffiziente LED-Lösungen.

# CONTRA LED 1195X295MM 4300LM 840 IP44/IP20

## SCHUTZKLASSE MAT PS 31W

DETAILLIERTE PRODUKTKARTE

### TABLE TECHNISCHE PARAMETER

Index:	375392	Farbe Gehäuse:	weiss
EAN:	5905963375392	Abmessungen (H/B/T/H) [mm]:	1195/295/30
Lichtquelle:	LED	IK-Stoßfestigkeitsgrad:	IK06
Nennleistung der Leuchte [W]:	31	IP-Schutzart:	IP44/IP20
Versorgungsspannung [V]:	220-240	Montage:	podtynkowy, natynkowy, zwieszany
Frequenz:	50-60	Betriebstemperatur [°C]:	von 0 bis +35
Lichtstrom [lm]:	4300	Menge auf der Palette [Stück]:	50
Lichtausbeute [lm/W]:	139	Eigengewicht [kg]:	1.200
Energieeffizienzklasse:	C	Kategorietyt:	Einlegeleuchten
Schutzklasse:	II	Lebensdauer LED L70B50 [h]:	228000
Farbtemperatur [K]:	4000	Lebensdauer LED L80B10 [h]:	143000
Farb- wiedergabe- index (Ra) >:	80	Lebensdauer LED L90B10 [h]:	68000
Abstrahl- winkel [°]:	110	Verteilungstyp:	lambertsch
Überspannungsschutz [kV]:	1	Zusätzliches Zubehör:	ramka natynkowa, system zwieszania
Material Diffusor:	PS	Garantie [Jahre]:	5
Typ Diffusor:	matt	CE-Zertifikat:	<a href="#">104/2024</a>
Farbe Diffusor:	milchig	PZH-Zertifikat:	
Material Optik:	PMMA	Anleitung:	<a href="#">Download PDF</a>
Optik:	Linse	ISO Zertifikat:	9001:2015, 14001:2015, 45001:2018, 50001:2018
Material Gehäuse:	beschichtetes Aluminium	Plik LDT:	<a href="#">Download</a>

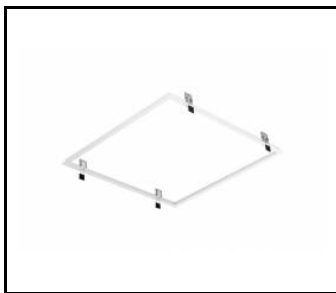
# CONTRA LED 1195X295MM 4300LM 840 IP44/IP20

## SCHUTZKLASSE MAT PS 31W

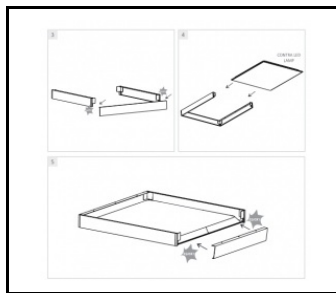
DETAILLIERTE PRODUKTKARTE

### ZUBEHÖR ERHÄLTlich

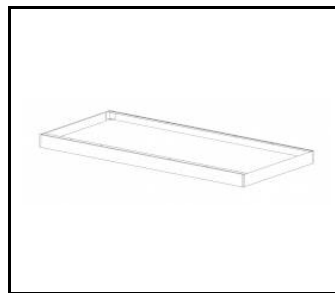
index	Name
999543	Rahmenadapter Gipskartondecke 630x630 weiß (Stahlversion)
374715	CONTRA LED Aufputzrahmen CLICK 600x600x65mm
374708	CONTRA LED Aufputzrahmen CLICK 1200x300x65mm
374692	CONTRA LED-Pendelsystem 1200x300
374685	CONTRA LED-Pendelsystem 600x600
374838	CONTRA LED MONTAGEKLAMMERN IN KG (4 STK)
374845	FRAME-Adapter KG 635x635 WEISS
374852	FRAME-Adapter KG 1235x335 WEISS
998966	Gestell Stahl weiß Struktur RAL9016 600x600 SM "Brunneneffekt"
374722	CONTRA LED-Aufhängung 600x600 DALI
374739	CONTRA LED - Aufhängung 1200x300 DALI
761294	Notfallmodul 2 W/10-50 V Li-ION EMG-A-Li-2L 3 h 3.6 V 2.5 Ah AT – CONTRA (GKO)



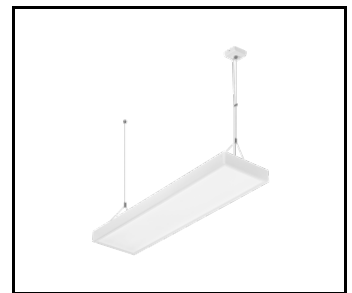
Rahmenadapter Gipskartondecke  
630x630 weiß (Stahlversion) (999543)



CONTRA LED Aufputzrahmen CLICK  
600x600x65mm (374715)



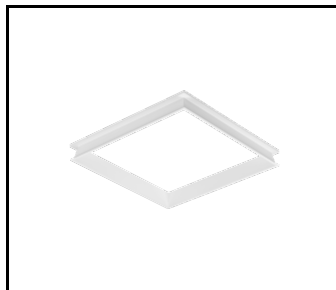
CONTRA LED Aufputzrahmen CLICK  
1200x300x65mm (374708)



CONTRA LED-Pendelsystem  
1200x300 (374692)



CONTRA LED-Pendelsystem  
600x600 (374685)



Gestell Stahl weiß Struktur RAL9016  
600x600 SM  
"Brunneneffekt" (998966)

Erstellungsdatum der Karte: 15 October 2025

Der Hersteller behält sich das Recht vor, Produktverbesserungen und Designänderungen oder Modernisierung in den Produkten vorzunehmen. \* Parametertoleranz beträgt +/- 10 %Das Produktdatenblatt ist kein kommerzielles Angebot.



Dieses Produkt unterliegt dem Recycling von elektrischen und elektronischen Geräten(WEEE)



Zertifikat CE - Nr: 104/2024