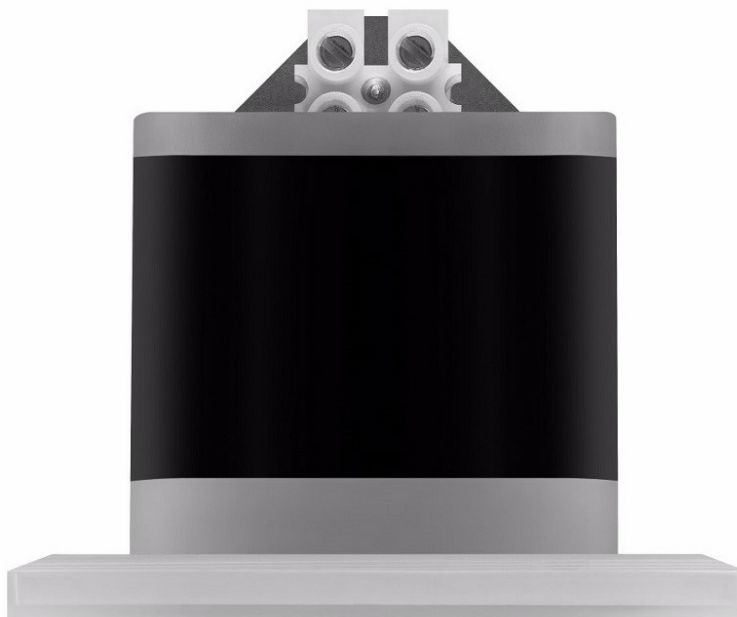


UP LED AS 2W 3000K DO MONTAŻU W PUSZCE ELEKTRYCZNEJ

SZCZEGÓŁOWA KARTA PRODUKTU



PARAMETRY TECHNICZNE

Indeks:	903038
Stopień szczelności:	IP20
Strumień świetlny oprawy [lm]*:	240
Temperatura barwowa [K]:	3000
Wskaźnik oddawania barw (Ra):	>80
Klasa energetyczna:	D
Rodzaj klosza:	PRM
Sposób montażu:	w puszce elektrycznej
SDCM:	≤ 3

CHARAKTERYSTYKA

Energooszczędna oprawa akcentująca o mocy 2W zapewniająca długoletnią eksploatację bez wymiany źródła światła, o szczelności IP65 lub IP20 (wersja do montażu w puszce instalacyjnej). Wersja do montażu w podłożu jest pyłoszczelna oraz zabezpieczona przed strugami wody padającymi z dowolnego kierunku (IP65). UP LED charakteryzuje się asymetrycznym rozsyłem światła. Dostępne są oprawy o temperaturze barwowej źródła światła 3000K lub 4000K.

ZASTOSOWANIE

UP LED jest to oprawa przeznaczona głównie do podświetlenia elewacji, schodów, wnęk, słupków oraz zieleni w ogrodach, parkach i obiektach rekreacyjnych

UP LED AS 2W 3000K DO MONTAŻU W PUSZCE ELEKTRYCZNEJ

SZCZEGÓŁOWA KARTA PRODUKTU

TABELA PARAMETRÓW TECHNICZNYCH

Moc nominalna [W]:	2	Stopień szczelności:	IP20
Źródło światła:	moduł LED	Wymiary (W/S/G/Z) [mm]:	70/70/50
Temperatura barwowa [K]:	3000	Wymiary montażowe [mm]:	70/70/50
Strumień świetlny oprawy [lm]:	240	Sposób montażu:	w puszcze elektrycznej
Moc znamionowa oprawy [W]:	2	Temperatura pracy [°C]:	od -20 do +35
Rodzaj klosza:	PRM	Waga netto [kg]:	0.230
Znamionowe napięcie zasilania [V]:	220-240	Indeks:	903038
Częstotliwość [Hz]:	50-60	Certyfikat CE:	187/2023
Skuteczność świetlna oprawy [lm/W]:	120	EAN:	5905963903038
Klasa energetyczna:	D	Kategoria typ:	akcentujące
Klasa ochrony:	II	SDCM:	≤ 3
Wskaźnik oddawania barw (Ra):	>80	Gwarancja [lata]:	2
Żywotność LED L70B50 [h]:	50000	Klasa ETIM:	EC001744
Kąt świecenia [°]:	60	Bezpieczeństwo fotobiologiczne:	grupa ryzyka 1 (niskie ryzyko)
Materiał klosza:	PC	Instrukcja:	Download PDF
Odporność na uderzenia:	IK07	Plik LDT:	Pobierz
Materiał korpusu:	tworzywo sztuczne		

Data utworzenia karty: 20 czerwiec 2021

Producent zastrzega sobie prawo do zmian w toku udoskonalenia produktów oraz do zmian konstrukcyjnych lub modernizacji w prezentowanym produkcie. Oprawa spełnia warunki dyrektywy unijnej ROHS 2001/65/UE. Karta techniczna produktu nie jest ofertą handlową. *Tolerancja parametru wynosi +/- 10%.



Ten produkt podlega zasadom recyklingu sprzętu elektrycznego i elektronicznego



Certyfikat CE - Nr:187/2023



Lena Lighting S.A.
ul. Kórnicka 52, 63-000 Środa Wielkopolska
tel. +48 61 28 60 400 (Pn-Pt, 8-16), e-mail: kontakt@lenalighting.pl, www.lenalighting.pl