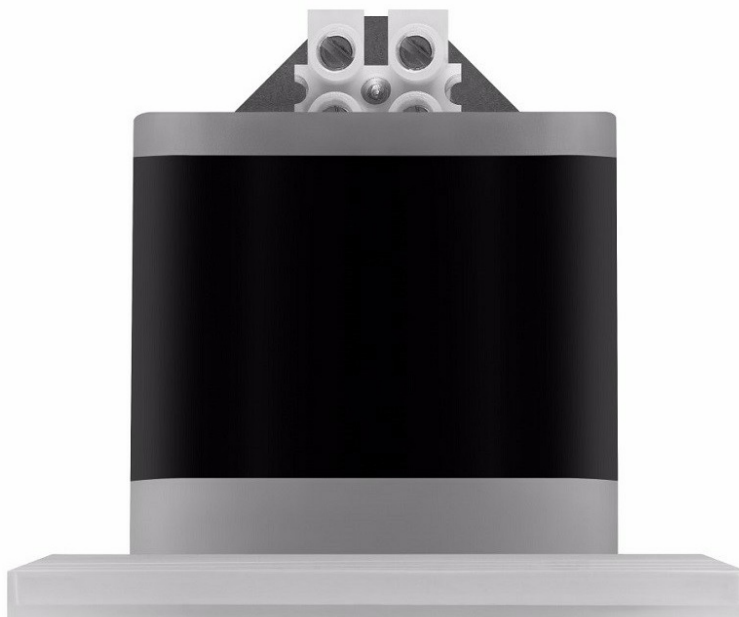


# UP LED AS 2W 4000K DO MONTAŻU W PUSZCE ELEKTRYCZNEJ

SZCZEGÓŁOWA KARTA PRODUKTU



## PARAMETRY TECHNICZNE

<b>Indeks:</b>	903021
<b>Stopień szczelności:</b>	IP20
<b>Strumień świetlny oprawy [lm]*:</b>	220
<b>Temperatura barwowa [K]:</b>	4000
<b>Wskaźnik oddawania barw (Ra):</b>	>80
<b>Klasa energetyczna:</b>	E
<b>Rodzaj klosza:</b>	PRM
<b>Sposób montażu:</b>	w puszcze elektrycznej
<b>SDCM:</b>	≤ 3

## CHARAKTERYSTYKA

Energooszczędna oprawa akcentująca o mocy 2W zapewniająca długoletnią eksploatację bez wymiany źródła światła, o szczelności IP65 lub IP20 (wersja do montażu w puszcze instalacyjnej). Wersja do montażu w podłożu jest pyłoszczelna oraz zabezpieczona przed strugami wody padającymi z dowolnego kierunku (IP65). UP LED charakteryzuje się asymetrycznym rozsyłem światła. Dostępne są oprawy o temperaturze barwowej źródła światła 3000K lub 4000K.

## ZASTOSOWANIE

UP LED jest to oprawa przeznaczona głównie do podświetlenia elewacji, schodów, wnęk, słupków oraz zieleni w ogrodach, parkach i obiektach rekreacyjnych

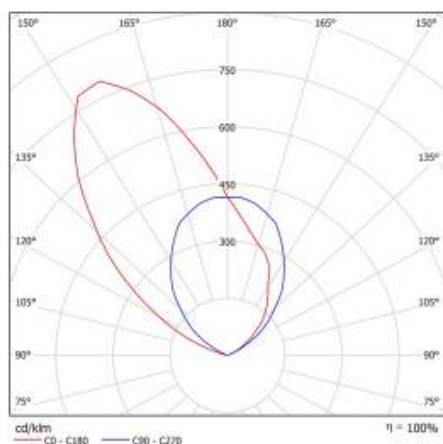
# UP LED AS 2W 4000K DO MONTAŻU W PUSZCE ELEKTRYCZNEJ

SZCZEGÓŁOWA KARTA PRODUKTU

## TABELA PARAMETRÓW TECHNICZNYCH

Źródło światła:	moduł LED	Wymiary (W/S/G/Z) [mm]:	70/70/50
Moc nominalna [W]:	2	Wymiary montażowe [mm]:	70/70/50
Moc znamionowa oprawy [W]:	2	Odporność na uderzenia:	IK07
Znamionowe napięcie zasilania [V]:	220-240	Stopień szczelności:	IP20
Częstotliwość [Hz]:	50-60	Sposób montażu:	w puszce elektrycznej
Strumień świetlny oprawy [lm]:	220	Temperatura pracy [°C]:	od -20 do +35
Skuteczność świetlna oprawy [lm/W]:	110	Waga netto [kg]:	0.230
Klasa energetyczna:	E	Certyfikat CE:	<a href="#">187/2023</a>
Klasa ochrony:	II	Indeks:	903021
Temperatura barwowa [K]:	4000	EAN:	5905963903021
Wskaźnik oddawania barw (Ra):	>80	Kategoria typ:	akcentujące
Żywotność LED L70B50 [h]:	50000	SDCM:	≤ 3
Kąt świecenia [°]:	60	Gwarancja [lata]:	2
Materiał klosza:	PC	Klasa ETIM:	EC001744
Rodzaj klosza:	PRM	Bezpieczeństwo fotobiologiczne:	grupa ryzyka 1 (niskie ryzyko)
Materiał korpusu:	tworzywo sztuczne	Instrukcja:	<a href="#">Pobierz PDF</a>

## KRZYWA ŚWIATŁOŚCI



Data utworzenia karty: 06 grudzień 2018

Producent zastrzega sobie prawo do zmian w toku udoskonalenia produktów oraz do zmian konstrukcyjnych lub modernizacji w prezentowanym produkcie. Oprawa spełnia warunki dyrektywy unijnej ROHS 2001/65/UE. Karta techniczna produktu nie jest ofertą handlową. \*Tolerancja parametru wynosi +/- 10%.



Ten produkt podlega zasadom recyklingu sprzętu elektrycznego i elektronicznego



Certyfikat CE - Nr:187/2023



Lena Lighting S.A.  
ul. Kórnicka 52, 63-000 Środa Wielkopolska  
tel. +48 61 28 60 400 (Pn-Pt, 8-16), e-mail: kontakt@lenalighting.pl, www.lenalighting.pl