

# SKVER S R 6400LM 730 RM7 WJ IP66 II CL. DALI ZG B 0 (44W)

FICHE DÉTAILLÉE DE PRODUIT



## PARAMÈTRES TECHNIQUE

Référence:	421563
Degré d'étanchéité:	IP66
Résistance aux chocs:	IK10
Puissance nominale du luminaire [W]*:	44
Flux lumineux du luminaire [lm]*:	6400
Température de couleur [K]:	3000
Indice de rendu des couleurs (Ra) >:	70
Classe de protection:	II
Optique:	RM7
Type de prise:	ZHAGA

## CARACTÉRISTIQUES DU PRODUIT

Luminaire LED modulaire suspendu innovant pour parcs et villes avec accès sans outil au compartiment d'équipement, équipé d'une plaque de service sans outil conforme à la norme ZhagaBook 13 et 15. Fabriqué en aluminium formé sous pression, équipé d'un abat-jour en PC, caractérisé par le coefficient ULR, une résistance accrue aux impacts mécaniques et un indice de rendu des couleurs accru. Le luminaire est disponible dans des variantes à éclairage omnidirectionnel et dirigé. Le luminaire permet l'utilisation d'accessoires fonctionnels dédiés qui adaptent le luminaire aux besoins, tant en termes de méthode de montage, de méthode d'éclairage que de conception. Caractéristiques: distribution omnidirectionnelle et dirigée ; variantes disponibles en indice de rendu des couleurs standard (CRI70) et augmenté (CRI80) ; qualité architecturale de fabrication ; le plus haut degré de résistance IK10 ; haute efficacité jusqu'à 161lm/w ; accès sans outil au compartiment de l'équipement ; peut être équipé d'un accessoire dédié sous la forme d'un écran qui réduit les reflets gênants ; peut être équipé d'accessoires dédiés : auvent ULR < 1, auvent ville ; possibilité d'équiper le luminaire d'un connecteur Zhaga compatible ZD4i ; diverses possibilités de montage ; certifiée qualité fonctionnelle et environnementale la plus élevée : ENEC, ENEC+, ZD4i, déclaration environnementale EPD ; carte de service sans outil, compatible avec ZhagaBook13 et ZhagaBook15 ; connecteur à couteau pour couper la tension pendant les travaux d'entretien.

## APPLICATION

Zones extérieures des endroits tels que : mairies, bibliothèques, bureaux municipaux, établissements de santé, écoles, garderies, jardins publics, rues, trottoirs, espaces de loisirs : terrains de sport, aires de jeux, pistes cyclables, sites historiques, vieilles villes.

# SKVER S R 6400LM 730 RM7 WJ IP66 II CL. DALI ZG B 0 (44W)

FICHE DÉTAILLÉE DE PRODUIT

## TABLEAU DES PARAMÈTRES TECHNIQUES

Référence:	421563	Dimensions de montage [mm]:	42/25,4/19,2
EAN:	5905963421563	Résistance aux chocs:	IK10
Type de catégorie:	Éclairage des parcs et des villes	Degré d'étanchéité:	IP66
Source de lumière:	Module LED	Méthode de montage:	suspendu
Puissance nominale du luminaire [W]:	44	Surface latérale (SCx) [m2]:	0.062
Tension d'alimentation nominale [V]:	220 - 240	Température de travail [° C]:	de -40 à +50
Fréquence [Hz]:	50 - 60	DIMM DALI:	oui
Flux lumineux du luminaire [lm]:	6400	Type de prise:	ZHAGA
Efficacité lumineuse du luminaire [lm / W]:	145	Nombre de prises:	1
Classe énergétique:	C	La gestion:	Oui + réduction de puissance à 5 niveaux
Classe de protection:	II	Sécurité supplémentaire:	NTC + ESD
Température de couleur [K]:	3000	Poids net [kg]:	6
Indice de rendu des couleurs (Ra) >:	70	Câble - type:	HO7 RNF-2x1
SDMC:	4	Sécurité photobiologique:	RG0 - groupe sans risque
Matériau du diffuseur:	PC	Garantie technique:	5 avec possibilité d'extension à 10.
Type de diffuseur:	transparent	Certificat ENEC:	<a href="#">0351/ENEC/24/M1;</a> <a href="#">0121/ENEC+/24/M2</a>
Matériel optique:	PMMA	Certificat CE:	<a href="#">09/2025</a>
Optique:	RM7	Zhaga-D4i:	<a href="#">ZG430121062024</a>
Matériau du corps:	aluminium revêtu de poudre	Déclaration Environnementale (FEP):	<a href="#">683/2024</a>
Couleur du corps:	noir	Instructions d'installation:	<a href="#">Download PDF</a>
Dimensions (H/L/P/S) [mm]:	316/363/363	Durée de vie de la LED L95B10 [h]:	100000

## COURBES LÉGÈRES



# SKVER S R 6400LM 730 RM7 WJ IP66 II CL. DALI ZG B 0 (44W)

FICHE DÉTAILLÉE DE PRODUIT

## ACCESSOIRES DISPONIBLES

Référence	NOM
435515	SKVER Backshield RAL9005
435522	SKVER auvent. modèle 1 RAL9005
421518	SKVER auvent ULR modèle 2 RAL9005
449017	Schéma de perçage
804427	Adaptateur mâle SKVER R filetage M20x40 (pas 2,5)
804328	Adaptateur mâle SKVER R filetage ¾ pouce x 40 (gaz)
804434	Adaptateur mâle SKVER R fileté 1 pouce x 40 (gaz)
804335	Adaptateur femelle SKVER R filetage ¾ pouce x 40 (gaz)
804441	Adaptateur femelle SKVER R filetage 1 pouce x40 (gaz)
804571	SKVER adaptateur externe fi48
804588	SKVER adaptateur externe fi60
804618	SKVER R Poignée réglable Dark Sky noir
584534	Clé pour ouvrir Tiara XS / Skver

# SKVER S R 6400LM 730 RM7 WJ IP66 II CL. DALI ZG B 0 (44W)

## FICHE DÉTAILLÉE DE PRODUIT



SKVER Backshield RAL9005 (435515)



SKVER auvent. modèle 1  
RAL9005 (435522)



SKVER auvent ULR modèle 2  
RAL9005 (421518)



Schéma de perçage (449017)



Adaptateur mâle SKVER R filetage  
M20x40 (pas 2,5) (804427)



Adaptateur mâle SKVER R filetage  $\frac{3}{4}$   
pouce x 40 (gaz) (804328)



Adaptateur mâle SKVER R fileté 1  
pouce x 40 (gaz) (804434)



Adaptateur femelle SKVER R filetage  
 $\frac{3}{4}$  pouce x 40 (gaz) (804335)



Adaptateur femelle SKVER R filetage 1  
pouce x40 (gaz) (804441)



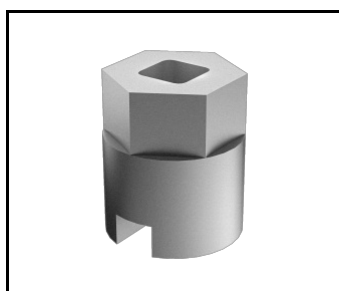
SKVER adaptateur externe  
fi48 (804571)



SKVER adaptateur externe  
fi60 (804588)



SKVER R Poignée réglable Dark Sky  
noir (804618)



Clé pour ouvrir Tiara XS /  
Skver (584534)

Date de création de la carte: 24 avril 2025

Le fabricant se réserve le droit d'apporter des modifications au cours de l'amélioration du produit ainsi que des modifications de conception ou de modernisation du produit présenté. La fiche technique du produit n'est pas une offre commerciale \* La tolérance des paramètres est de +/- 10 %



Ce produit est soumis aux règles de recyclage des équipements électriques et électroniques



Certificat CE - Nr: 09/2025



Lena Lighting S.A.  
ul. Kórnicka 52, 63-000 Środa Wielkopolska  
tel. +48 61 28 60 333 (Pn-Pt, 8-16), e-mail: hello@lenalighting.pl, www.lenalighting.pl