

# SKVER S R 2725LM 830 RM7 WJ IP66 II SCHUTZKLASSE DALI ZG B 0 (19W)

DETAILLIERTE PRODUKTKARTE



## TECHNISCHE PARAMETER

Index:	435645
IP-Schutzart:	IP66
IK-Stoßfestigkeitsgrad:	IK10
Nennleistung der Leuchte [W]*:	19
Lichtstrom [lm]*:	2725
Farbtemperatur [K]:	3000
Farb- wiedergabe- index (Ra) >:	80
Schutzklasse:	II
Optik:	RM7
Art der Steckdose:	ZHAGA

## CHARAKTERISTIK

Modulare, innovative LED-Hängeleuchte für Park und Stadt mit werkzeuglosem Zugang zum Gerätefach, ausgestattet mit einer werkzeuglosen Serviceplatte, die dem ZhagaBook 13- und 15-Standard entspricht. Hergestellt aus druckgeformtem Aluminium, ausgestattet mit einem PC-Lampenschirm, gekennzeichnet durch der ULR-Koeffizient, erhöhte Beständigkeit gegen mechanische Einwirkungen und erhöhter Farbwiedergabeindex. Die Leuchte ist in den Varianten mit Rundstrahl- und gerichtetem Licht erhältlich. Die Leuchte ermöglicht die Verwendung von speziellem Funktionszubehör, mit dem sich die Leuchte sowohl hinsichtlich der Montageart, der Beleuchtungsart als auch des Designs an die jeweiligen Anforderungen anpassen lässt. Merkmale: omnidirektionale und gerichtete Strahlung; verfügbare Varianten in Standard- (CRI70) und erhöhtem Farbwiedergabeindex (CRI80); architektonische Verarbeitungsqualität; der höchste Widerstandsgrad IK10; hohe Effizienz bis zu 161lm/W; werkzeugloser Zugang zum Gerätefach; kann mit einem speziellen Zubehör in Form eines Bildschirms ausgestattet werden, der störende Blendeffekte reduziert; kann mit speziellem Zubehör ausgestattet werden: ULR < 1-Überdachung, Stadtüberdachung; Möglichkeit, die Leuchte mit einem Zhaga-Stecker auszustatten, der mit ZD4i kompatibel ist; verschiedene Befestigungsmöglichkeiten; zertifiziert höchste Funktions- und Umweltqualität: ENEC, ENEC+, ZD4i, EPD-Umweltdeklaration; werkzeugloses Serviceboard, kompatibel mit ZhagaBook13 und ZhagaBook15; Messerstecker zum Abschalten der Spannung bei Servicearbeiten.

## ANWENDUNGSBEREICHE

Äußere Bereiche von Orten wie: Rathäuser, Bibliotheken, städtische Ämter, Gesundheitseinrichtungen, Schulen, Kindergärten, öffentliche Gärten, Straßen, Gehwege, Erholungsgebiete: Sportplätze, Spielplätze, Radwege, historische Stätten, Altstädte.

# SKVER S R 2725LM 830 RM7 WJ IP66 II SCHUTZKLASSE DALI ZG B 0 (19W)

DETAILLIERTE PRODUKTKARTE

## TABLE TECHNISCHE PARAMETER

Index:	435645	Einbaumaße [mm]:	42/25,4/19,2
EAN:	5905963435645	IK-Stoßfestigkeitsgrad:	IK10
Kategorietyt:	Park- und Stadtbeleuchtung	IP-Schutzart:	IP66
Lichtquelle:	LED modul	Montage:	Hänge-/abgehängt
Nennleistung der Leuchte [W]:	19	Seitenfläche (SCx) [m2]:	0.062
Versorgungsspannung [V]:	220 - 240	Betriebstemperatur [°C]:	von -40 bis +50
Frequenz:	50 - 60	DIMM DALI:	ja
Lichtstrom [lm]:	2725	Art der Steckdose:	ZHAGA
Lichtausbeute [lm/W]:	136	Anzahl der Steckdosen:	1
Energieeffizienzklasse:	C	Steuerung:	Ja + 5-stufige Leistungsreduzierung
Schutzklasse:	II	Schutzart:	NTC + ESD
Farbtemperatur [K]:	3000	Eigengewicht [kg]:	6
Farb- wiedergabe- index (Ra) >:	80	Kabeltyp:	HO7 RNF-2x1
SDCM:	4	Photobiologische Sicherheit:	RG0 - risikofreie Gruppe
Material Diffusor:	PC	Technische Garantie:	5 mit der Möglichkeit der Erweiterung auf 10.
Typ Diffusor:	transparent	ENEC-Zertifikat:	<a href="#">0351/ENEC/24/M1;</a> <a href="#">0121/ENEC+/24/M2</a>
Material Optik:	PMMA	CE-Zertifikat:	<a href="#">09/2025</a>
Optik:	RM7	Zhaga-D4i:	<a href="#">ZG430121062024</a>
Material Gehäuse:	Aluminium pulverbeschichtet	Umwelterklärung (EPD):	<a href="#">683/2024</a>
Farbe Gehäuse:	schwarz	Anleitung:	<a href="#">Download PDF</a>
Abmessungen (H/B/T/H) [mm]:	316/363/363	Lebensdauer LED L95B10 [h]:	100000

## LIGHT CURVES



# SKVER S R 2725LM 830 RM7 WJ IP66 II SCHUTZKLASSE DALI ZG B 0 (19W)

DETAILLIERTE PRODUKTKARTE

## ZUBEHÖR ERHÄLTlich

index	Name
435515	SKVER Backshield RAL9005
435522	SKVER Reflektor Muster 1 RAL9005
421518	SKVER Reflektor ULR Muster 2 RAL9005
449017	Bohrbild
804427	SKVER R Außengewindeadapter M20x40 (Steigung 2,5)
804328	SKVER R Außengewindeadapter ¾ Zoll x 40 (Gas)
804434	SKVER R Außengewindeadapter 1 Zoll x40 (Gas)
804335	SKVER R Innengewindeadapter ¾ Zoll x 40 (Gas)
804441	SKVER R Innengewindeadapter 1 Zoll x40 (Gas)
804571	SKVER externer Adapter f148
804588	SKVER externer Adapter f160
804618	SKVER R Verstellbarer Griff Dark Sky schwarz
584534	Schlüssel zum Öffnen von Tiara XS / Skver

# SKVER S R 2725LM 830 RM7 WJ IP66 II SCHUTZKLASSE DALI ZG B 0 (19W)

## DETAILLIERTE PRODUKTKARTE



SKVER Backshield RAL9005 (435515)



SKVER Reflektor Muster 1  
RAL9005 (435522)



SKVER Reflektor ULR Muster 2  
RAL9005 (421518)



Bohrbild (449017)



SKVER R Außengewindeadapter  
M20x40 (Steigung 2,5) (804427)



SKVER R Außengewindeadapter 3/4  
Zoll x 40 (Gas) (804328)



SKVER R Außengewindeadapter 1 Zoll  
x40 (Gas) (804434)



SKVER R Innengewindeadapter 3/4 Zoll  
x 40 (Gas) (804335)



SKVER R Innengewindeadapter 1 Zoll  
x40 (Gas) (804441)



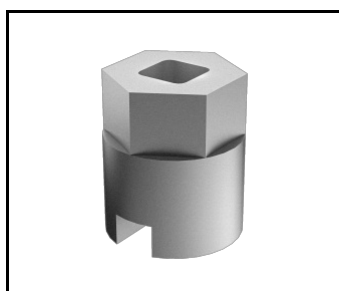
SKVER externer Adapter fi48 (804571)



SKVER externer Adapter fi60 (804588)



SKVER R Verstellbarer Griff Dark Sky  
schwarz (804618)



Schlüssel zum Öffnen von Tiara XS /  
Skver (584534)

Erstellungsdatum der Karte: 24 April 2025

Der Hersteller behält sich das Recht vor, Produktverbesserungen und Designänderungen oder Modernisierung in den Produkten vorzunehmen. \* Parametertoleranz beträgt +/- 10 %Das Produktdatenblatt ist kein kommerzielles Angebot.



Dieses Produkt unterliegt dem Recycling von elektrischen und elektronischen Geräten(WEEE)



Zertifikat CE - Nr: 09/2025