

ILUMI GROUND M 4060LM 840 IP67 I KL. 10° SREBRNY ALU 30W

SZCZEGÓŁOWA KARTA PRODUKTU



PARAMETRY TECHNICZNE

Indeks:	377280
Moc znamionowa oprawy [W]*:	30
Stopień szczelności:	IP67
Odporność na uderzenia:	IK10
Strumień świetlny oprawy [lm]*:	4060
Temperatura barwowa [K]:	4000
Wskaźnik oddawania barw (Ra):	80
Materiał korpusu:	aluminium
Kolor korpusu:	srebrny
Kąt świecenia [°]:	10

CHARAKTERYSTYKA

Seria Ground została zaprojektowana tak, aby uzyskać najlepszy efekt wizualny poprzez brak śrub z przodu. Wykonane z najwyższej jakości materiałów i nowoczesnych diod CREE LED. Oprawa Ground może być używana do oświetlania wielu miejsc i obiektów, takich jak:

- * parki,
- * ogrody,
- * tarasy,
- * place,
- * lokale,
- * rośliny.

ZASTOSOWANIE

Zewnętrzne oprawy oświetleniowe doziemne Ilumi Ground mogą być używane do oświetlania oraz iluminacji wielu miejsc i obiektów, między innymi takich jak:

- * parki,
- * ogrody,
- * pomniki,
- * place,
- * fontanny.

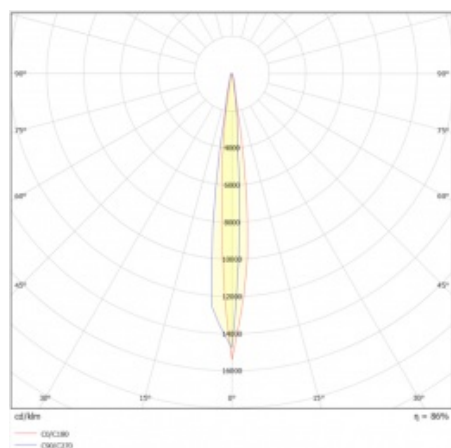
ILUMI GROUND M 4060LM 840 IP67 I KL. 10° SREBRNY ALU 30W

SZCZEGÓŁOWA KARTA PRODUKTU

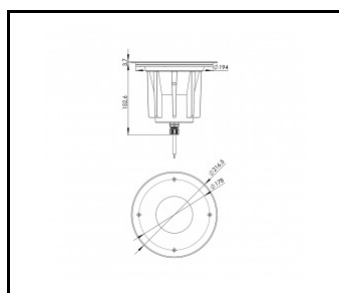
TABELA PARAMETRÓW TECHNICZNYCH

Indeks:	377280	Kolor pierścienia:	srebrny
EAN:	5905963377280	Wersja:	M
Źródło światła:	moduł LED	Wymiary (W/S/G/Z) [mm]:	fi216.5
Moc znamionowa oprawy [W]:	30	Odporność na uderzenia:	IK10
Znamionowe napięcie zasilania [V]:	220 - 240	Stopień szczelności:	IP67
Częstotliwość [Hz]:	50 - 60	Temperatura pracy [°C]:	od -20 do +55
Strumień świetlny oprawy [lm]:	4060	Sterowanie:	ON/OFF
Klasa ochronności:	I	Przewód - typ:	H07RN-F 3G4
Temperatura barwowa [K]:	4000	Przewód - długość [m]:	0.50
Wskaźnik oddawania barw (Ra):	80	Kategoria typ:	akcentujące
Kąt świecenia [°]:	10	Żywotność LED L90B10 [h]:	60000
Materiał korpusu:	aluminium	Gwarancja [lata]:	5
Kolor korpusu:	srebrny	Certyfikat CE:	80/2024
Materiał pierścienia:	SST	Instrukcja:	Pobierz PDF

KRZYWA ŚWIATŁOŚCI



RYSUNKI TECHNICZNE



Data utworzenia karty: 05 wrzesień 2024

Producent zastrzega sobie prawo do zmian w toku udoskonalenia produktów oraz do zmian konstrukcyjnych lub modernizacji w prezentowanym produkcie. Oprawa spełnia warunki dyrektywy unijnej ROHS 2001/65/UE. Karta techniczna produktu nie jest ofertą handlową. *Tolerancja parametru wynosi +/- 10%.



Ten produkt podlega zasadom recyklingu sprzętu elektrycznego i elektronicznego



Certyfikat CE - Nr:80/2024