

TIARA 2 LED M 10800LM 740 RM7HE IP66 II CL. DALI (59W)

FICHE DÉTAILLÉE DE PRODUIT



PARAMÈTRES TECHNIQUE

Référence:	434563
Degré d'étanchéité:	IP66
Résistance aux chocs:	IK10
Puissance nominale du luminaire [W]*:	59
Flux lumineux du luminaire [lm]*:	10800
Température de couleur [K]:	4000
Indice de rendu des couleurs (Ra) >:	70
Classe de protection:	II
Optique:	RM7HE

CARACTÉRISTIQUES DU PRODUIT

TIARA 2 LED une nouvelle génération de luminaires routiers à LED. Il utilise des réseaux de lentilles multiples directionnelles, en PMMA, chaque lentille ayant la même optique, ce qui garantit que les caractéristiques de la lumière restent constantes dans le temps. La conception à deux chambres du luminaire préserve l'intégrité de la chambre optique pendant les travaux d'installation et l'ouverture de la chambre électrique. En standard, le luminaire offre un accès sans outil à l'équipement électrique grâce à deux clips indépendants qui, si on le souhaite et pour se protéger du vandalisme ou d'une ouverture incontrôlée, peuvent être fixés de manière permanente à l'aide de vis ou d'un scellé. La partie supérieure du luminaire est équipée de charnières dédiées et d'un cordon de sécurité pour éviter les chutes. L'utilisation d'outils standard permet un entretien rapide et pratique, permettant le remplacement de n'importe quel composant sans avoir à démonter l'ensemble du luminaire et à effectuer des connexions soudées. Le corps et la poignée sont en aluminium moulé sous pression, recouverts d'une couche de poudre grise, et présentent un indice de protection IP66 très élevé et une résistance aux chocs mécaniques IK10. Caractéristiques standard : système de suspension ergonomique du module d'éclairage ; protection contre la surchauffe NTC ; pilote DALI entièrement programmable ; fonctions de maintien constant du flux lumineux CLO et de réduction autonome de la puissance en 5 étapes disponibles ; filtre pour éviter la condensation ; bornes de connexion ; accès sans outil. Options supplémentaires : connecteurs NEMA, ZHAGA ; interface avec les systèmes de contrôle, capteur de mouvement RCR ; protection anti-vandalisme avec vis/scellement ; protection SP10kV supplémentaire à l'extérieur de l'alimentation, alimentation marche/arrêt sans fonction de réduction de puissance ; sectionneur à couteau pour couper la tension en cas d'ouverture du compartiment électrique ; conception avec câble terminé par une déconnexion rapide ; peinture dans n'importe quelle couleur RAL. Certifications : CE, RoHS, ENEC, ENEC+, Zhaga D4i.

APPLICATION

Grâce à l'utilisation d'optiques dédiées, il est possible d'éclairer des objets tels que : autoroutes, voies rapides, routes nationales, voiries, districts, communes, municipalités, lotissements, éclairage de zones. Des optiques sont également disponibles pour éclairer : les passages piétons, les trottoirs et les pistes cyclables.

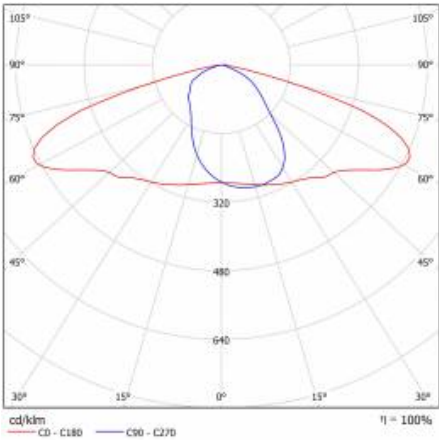
TIARA 2 LED M 10800LM 740 RM7HE IP66 II CL. DALI (59W)

FICHE DÉTAILLÉE DE PRODUIT

TABLEAU DES PARAMÈTRES TECHNIQUES

Référence:	434563	Couleur du corps:	gris
EAN:	5905963434563	Dimensions (H/L/P/S) [mm]:	597/264/105
Classe ETIM:	EC000062	Dimensions de montage [mm]:	ø60
Type de catégorie:	rue et route	Résistance aux chocs:	IK10
Gamme de produits:	HE	Degré d'étanchéité:	IP66
Version:	M	Méthode de montage:	Dessus, sur poteau / Côté, sur bôme
Source de lumière:	Module LED	Réglage de l'angle d'inclinaison [°]:	-30° à +120° (dessus); -120° à +30° (latéral)
Puissance nominale du luminaire [W]:	59	Surface latérale (SCx) [m2]:	0.028
Tension d'alimentation nominale [V]:	220 - 240	Température de travail [° C]:	de -40 à +50
Fréquence [Hz]:	50 - 60	DIMM DALI:	oui
Flux lumineux du luminaire [lm]:	10800	La gestion:	Oui + réduction de puissance à 5 niveaux
Efficacité lumineuse du luminaire [lm / W]:	183	Sécurité supplémentaire:	NTC + ESD
Classe énergétique:	A	Anti-vandale:	oui
Classe de protection:	II	Poids net [kg]:	6.500
Température de couleur [K]:	4000	ULOR:	0%
Indice de rendu des couleurs (Ra) >:	70	Sécurité photobiologique:	RG0 - groupe sans risque
SDMC:	4	Garantie technique:	5 avec possibilité d'extension à 10.
Facteur de puissance:	0.99	Certificat ENEC:	0449/ENEC/25; 0163/ENEC+/25
Protection contre les surtensions [kV]:	10	Certificat CE:	06/2024
Matériau du diffuseur:	verre trempé	Zhaga-D4i:	ZG407120042023
Type de diffuseur:	transparent	Déclaration Environnementale (FEP):	682/2024
Matériel optique:	PMMA + PC	Instructions d'installation:	Download PDF
Optique:	RM7HE	Durée de vie de la LED L95B10 [h]:	100000
Module d'éclairage remplaçable:	oui	Catégorie d'application:	rue et route
Matériau du corps:	aluminium revêtu de poudre		

COURBES LÉGÈRES



TIARA 2 LED M 10800LM 740 RM7HE IP66 II CL. DALI (59W)

FICHE DÉTAILLÉE DE PRODUIT

ACCESSOIRES DISPONIBLES

Référence	NOM
314049	SUPPORT MURAL - galvanisé
314056	SUPPORT MURAL - gris
UL01350	Poignée fi 76mm pour Tiara 2 LED M et Tiara 2 LED S
UL00960	Coupe-flux latéral L (gauche) Tiara 2 LED M
UL00959	Coupe-flux latéral P (droit) Tiara 2 LED M
UL00958	Coupe-flux arrière T Tiara 2 LED M RAL9006 (MOQ 80szt.)
804625	TIARA 2 LED Support réglable Dark Sky diamètre 64 mm gris
989766	Cache pour poignée Tiara 2 LED 64 mm



SUPPORT MURAL - galvanisé (314049)



SUPPORT MURAL - gris (314056)



Coupe-flux latéral L (gauche) Tiara 2 LED M (UL00960)



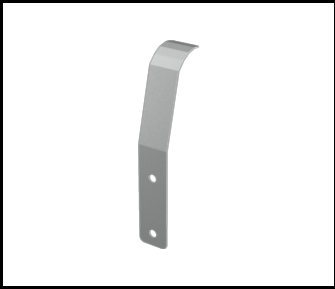
Coupe-flux latéral P (droit) Tiara 2 LED M (UL00959)



Coupe-flux arrière T Tiara 2 LED M RAL9006 (MOQ 80szt.) (UL00958)



TIARA 2 LED Support réglable Dark Sky diamètre 64 mm gris (804625)



Cache pour poignée Tiara 2 LED 64 mm (989766)

Date de création de la carte: 26 mars 2025

Le fabricant se réserve le droit d'apporter des modifications au cours de l'amélioration du produit ainsi que des modifications de conception ou de modernisation du produit présenté. La fiche technique du produit n'est pas une offre commerciale * La tolérance des paramètres est de +/- 10 %

 Ce produit est soumis aux règles de recyclage des équipements électriques et électroniques

 Certificat CE - Nr.06/2024