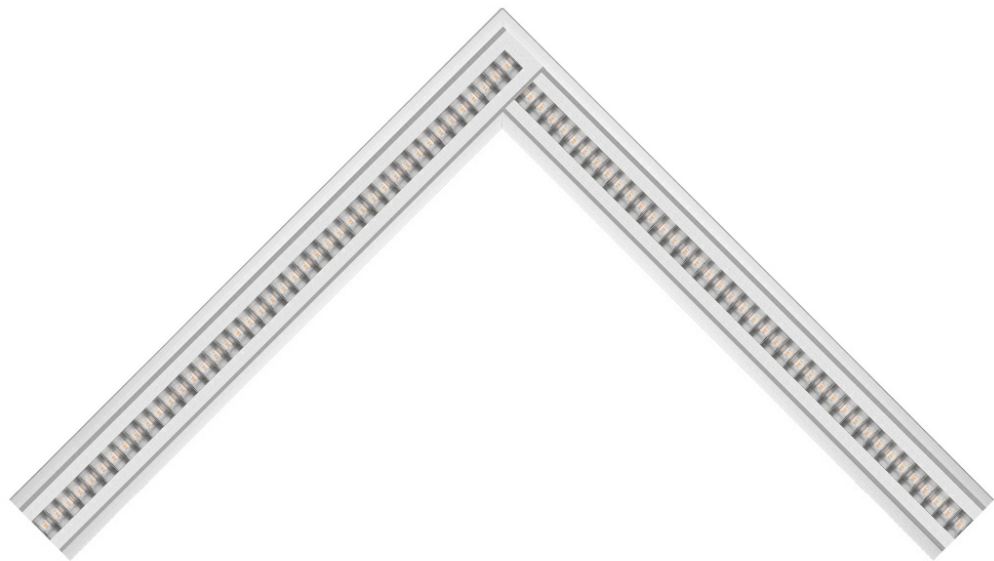


BARIS 52 LED N/Z CONNECTEUR L 1450LM UGR DALI I KL. IP20 RÉGLABLE BLANC 2700-6500K WEISS (16W)

FICHE DÉTAILLÉE DE PRODUIT



PARAMÈTRES TECHNIQUE

Puissance nominale du luminaire [W]*:	16
Flux lumineux du luminaire [lm]*:	1450
Température de couleur [K] - plage:	2700-6500
Classe de protection:	I
Indice de rendu des couleurs (Ra) >:	80
SDMC:	3
Matériau du corps:	aluminium
Résistance aux chocs:	IK03

CARACTÉRISTIQUES DU PRODUIT

La caractéristique principale des interrupteurs L, T, X, V est qu'ils sont équipés d'une électronique intégrée et d'un diffuseur, grâce auxquels les courbes du parcours du profilé restent éclairées sur toute la longueur. Le corps est réalisé en profilé d'aluminium anodisé de couleur grise ou en profilé d'aluminium peint en blanc ou en noir (autres couleurs disponibles sur demande). Le système optique est complété par un couvercle opale dédié et flexible qui éclaire uniformément l'interrupteur. L'absence de division en versions en saillie et suspendues ajoute de la polyvalence à la solution.

Les connecteurs (T, X, L, V) sont fournis avec un diffuseur OPAL.

Les connecteurs T, X, L, V des diffuseurs UGR et PRM sont disponibles sur demande.

APPLICATION

Les connecteurs LED BARIS 52 en forme de L, T, X, V et les connecteurs droits offrent des possibilités extraordinaires de configuration de la ligne lumineuse adaptée au caractère et à la forme de la pièce, ce qui permet de créer des séquences pratiquement illimitées de droites, de figures et de motifs.

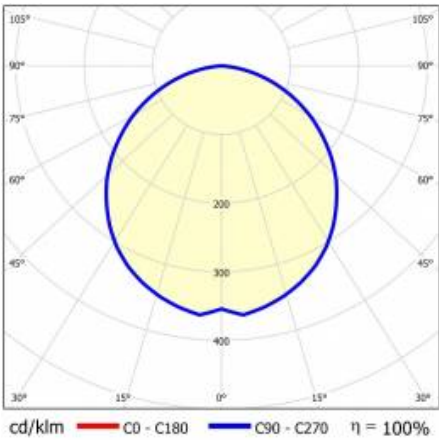
BARIS 52 LED N/Z CONNECTEUR L 1450LM UGR DALI I KL. IP20 RÉGLABLE BLANC 2700-6500K WEISS (16W)

FICHE DÉTAILLÉE DE PRODUIT

TABLEAU DES PARAMÈTRES TECHNIQUES

Référence:	470547	Couleur du corps:	blanc
Source de lumière:	LED	Degré d'étanchéité:	IP44
Puissance nominale du luminaire [W]:	16	Méthode de montage:	suspendu
Flux lumineux du luminaire [lm]:	1450	DIMM DALI:	oui
Fréquence [Hz]:	50 - 60	Poids net [kg]:	2.350
Efficacité lumineuse du luminaire [lm / W]:	90	Résistance aux chocs:	IK03
Classe de protection:	I	Optique:	raster
Température de couleur [K] - plage:	2700-6500	Dimensions (H/L/P/S) [mm]:	560/560/52
Indice de rendu des couleurs (Ra) >:	80	UGR (4H8H):	<19
SDMC:	3	Catégorie d'application:	éclairage de bureau
Durée de vie de la LED L70B50 [h]:	120 000	Certificat CE:	338/2023
Durée de vie de la LED L80B20 [h]:	75 000	Certificat ENEC:	PL BBJ/005/2022/M1
Matériau du diffuseur:	PC	Instructions d'installation:	Download PDF
Type de diffuseur:	UGR	Déclaration Environnementale (FEP):	852/2025
Matériau du corps:	aluminium		

COURBES LÉGÈRES

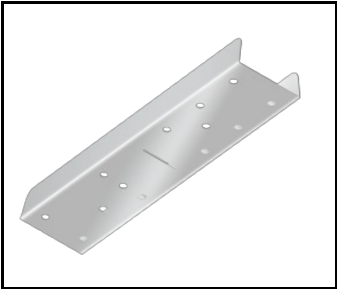


BARIS 52 LED N/Z CONNECTEUR L 1450LM UGR DALI I KL. IP20 RÉGLABLE BLANC 2700-6500K WEISS (16W)

FICHE DÉTAILLÉE DE PRODUIT

ACCESSOIRES DISPONIBLES

Référence	NOM
318023	Baris 52 - connecteur linéaire. droit



Baris 52 - connecteur linéaire.
droit (318023)

Date de création de la carte:16 décembre 2025
Le fabricant se réserve le droit d'apporter des modifications au cours de l'amélioration du produit ainsi que des modifications de conception ou de modernisation du produit présenté. La fiche technique du produit n'est pas une offre commerciale * La tolérance des paramètres est de +/- 10 %

 Ce produit est soumis aux règles de recyclage des équipements électriques et électroniques

 Certificat CE - Nr:338/2023