

# MAGNUM MULTIBATTERY L 9250LM 840 III KL. (73W) - AMPSHARE / HILTI

SZCZEGÓŁOWA KARTA PRODUKTU



## PARAMETRY TECHNICZNE

<b>Stopień szczelności:</b>	IP20
<b>Odporność na uderzenia:</b>	IK10
<b>Moc znamionowa oprawy [W]*:</b>	73
<b>Temperatura barwowa [K]:</b>	4000
<b>Strumień świetlny oprawy [lm]*:</b>	9250
<b>Znamionowe napięcie zasilania [V]:</b>	18 / 22
<b>Klasa energetyczna:</b>	D
<b>Klasa ochronności:</b>	III
<b>Materiał korpusu:</b>	PP
<b>Kolor korpusu:</b>	szary

## CHARAKTERYSTYKA

Kompaktowy naświetlacz LED do zastosowań profesjonalnych. Zapewnia równomierne i stabilne oświetlenie kierunkowe. Wykonany z wytrzymałego na uderzenia polipropylenu (PP). Antyodblaskowy klosz wykonany z poliwęglanu (PC) przepuszcza do 80% światła emitowanego przez LED. Mniejszy rozmiar i kompaktowa konstrukcja sprawiają, że jest wygodniejszy w transporcie. Wyposażony we włącznik z 4-stopniową regulacją strumienia świetlnego. Istnieje możliwość montażu na statywie Future Stand, znacząco zwiększając zakres i komfort użytkowania. Lampa kompatybilna z akumulatorami 18V takich producentów jak: Bosch (18V Professional), Makita, Milwaukee, DeWalt, Berner. Urządzenie posiada sygnalizację rozładowania akumulatora.

Tryby działania przy pracy akumulatorowej:

Baterii 2Ah:

- 1000 lm - czas pracy: 5h
- 3800 lm - czas pracy: 1h 15 min
- 5650 lm - czas pracy: 45 min
- 9250 lm - czas pracy: 25 min

dla Baterii 5Ah:

- 1000 lm - czas pracy: 12h
- 3800 lm - czas pracy: 3h 20min
- 56500 lm - czas pracy: 2h
- 9250 lm - czas pracy: 1h 10min

## ZASTOSOWANIE

Znajduje zastosowanie jako lampa robocza do oświetlania miejsca pracy, warsztatu czy garażu.

# MAGNUM MULTIBATTERY L 9250LM 840 III KL. (73W) - AMPSHARE / HILTI

SZCZEGÓŁOWA KARTA PRODUKTU

## TABELA PARAMETRÓW TECHNICZNYCH

Indeks:	609978	Materiał optyki:	PC
Moc znamionowa oprawy [W]:	73	Materiał korpusu:	PP
Źródło światła:	moduł LED	Kolor korpusu:	szary
Temperatura barwowa [K]:	4000	Odporność na uderzenia:	IK10
Strumień świetlny oprawy [lm]:	9250	Stopień szczelności:	IP20
Klasa ochronności:	III	Waga netto [kg]:	2.050
Znamionowe napięcie zasilania [V]:	18 / 22	Kategoria typ:	naświetlacze miejsca pracy
Aksesoria dodatkowe:	Adapter do baterii Hilti	Żywotność LED L70B50 [h]:	140000
Wymiary (W/S/G/Z) [mm]:	300/478/84	Żywotność LED L80B20 [h]:	85000
Skuteczność świetlna oprawy [lm/W]:	117	Żywotność LED L90B10 [h]:	42000
Klasa energetyczna:	D	Typ rozsyłu:	lambertowski
Wskaźnik oddawania barw (Ra):	>80	Klasa ETIM:	EC000346
SDCM:	≤ 3	Bezpieczeństwo fotobiologiczne:	grupa ryzyka 1 (niskie ryzyko)
Kąt świecenia [°]:	120	Gwarancja [lata]:	5
Materiał klosza:	PC	Certyfikat CE:	<a href="#">118/2023</a>
Kolor klosza:	transparentny	Instrukcja:	<a href="#">Pobierz PDF</a>

# MAGNUM MULTIBATTERY L 9250LM 840 III KL. (73W) - AMPSHARE / HILTI

SZCZEGÓŁOWA KARTA PRODUKTU

## DOSTĘPNE AKCESORIA

indeks	Nazwa
608803	Adapter do Magnum Battery BOSCH / MIL - DEW (NEW)
608810	Adapter do Magnum Battery BOSCH / MAKITA (NEW)
608827	Adapter do Magnum Battery BOSCH / FESTOOL (NEW)
608841	Adapter do Magnum Battery BOSCH / METABO (NEW)
608858	Adapter do Magnum Battery BOSCH / Hikoki 18V (NEW)
608834	Adapter do Magnum Battery BOSCH / Hilti 22V (NEW)



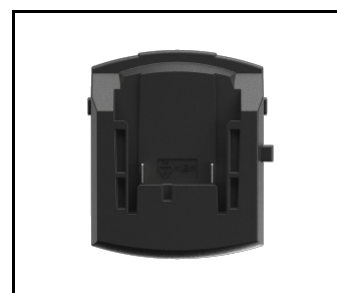
Adapter do Magnum Battery BOSCH / MIL - DEW (NEW) (608803)



Adapter do Magnum Battery BOSCH / MAKITA (NEW) (608810)



Adapter do Magnum Battery BOSCH / FESTOOL (NEW) (608827)



Adapter do Magnum Battery BOSCH / METABO (NEW) (608841)



Adapter do Magnum Battery BOSCH / Hikoki 18V (NEW) (608858)

Data utworzenia karty: 23 stycznia 2024

Producent zastrzega sobie prawo do zmian w toku udoskonalenia produktów oraz do zmian konstrukcyjnych lub modernizacji w prezentowanym produkcie. Oprawa spełnia warunki dyrektywy unijnej ROHS 2001/65/UE. Karta techniczna produktu nie jest ofertą handlową. \*Tolerancja parametru wynosi +/- 10%.



Ten produkt podlega zasadom recyklingu sprzętu elektrycznego i elektronicznego



Certyfikat CE - Nr:118/2023