

MAGNUM MULTIBATTERY M 4050LM 840 III KL. (32W) - AMPSHARE / HILTI

SZCZEGÓŁOWA KARTA PRODUKTU



PARAMETRY TECHNICZNE

Stopień szczelności:	IP20
Odporność na uderzenia:	IK10
Moc znamionowa oprawy [W]*:	32.50
Temperatura barwowa [K]:	4000
Strumień świetlny oprawy [lm]*:	4050
Znamionowe napięcie zasilania [V]:	18 / 22
Klasa energetyczna:	D
Klasa ochronności:	III
Materiał korpusu:	PP
Kolor korpusu:	szary

CHARAKTERYSTYKA

Kompaktowy naświetlacz LED do zastosowań profesjonalnych. Zapewnia równomierne i stabilne oświetlenie kierunkowe. Wykonany z wytrzymałego na uderzenia polipropylenu (PP). Antyodblaskowy klosz wykonany z poliwęglanu (PC) przepuszcza do 80% światła emitowanego przez LED. Mniejszy rozmiar i kompaktowa konstrukcja sprawiają, że jest wygodniejszy w transporcie. Wyposażony we włącznik z 4-stopniową regulacją strumienia świetlnego. Istnieje możliwość montażu na statywie Future Stand, znacząco zwiększając zakres i komfort użytkowania. Lampa kompatybilna z akumulatorami 18V takich producentów jak: Bosch (18V Professional), Makita, Milwaukee, DeWalt, Berner. Urządzenie posiada sygnalizację rozładowania akumulatora.

Tryby działania przy pracy akumulatorowej:

Baterii 2Ah:

- 500 lm - czas pracy: 9h
- 1850 lm - czas pracy: 2h 30min
- 2750 lm - czas pracy: 1h 30min
- 4050 lm - czas pracy: 1h

dla Baterii 5Ah:

- 500 lm - czas pracy: 23h
- 1850 lm - czas pracy: 6h
- 2750 lm - czas pracy: 4h
- 4050 lm - czas pracy: 2h 30min

ZASTOSOWANIE

Znajduje zastosowanie jako lampa robocza do oświetlania miejsca pracy, warsztatu czy garażu.

MAGNUM MULTIBATTERY M 4050LM 840 III KL. (32W) - AMPSHARE / HILTI

SZCZEGÓŁOWA KARTA PRODUKTU

TABELA PARAMETRÓW TECHNICZNYCH

Indeks:	609879	Wymiary (W/S/G/Z) [mm]:	205/400/82
Źródło światła:	moduł LED	Odporność na uderzenia:	IK10
Moc znamionowa oprawy [W]:	32.50	Stopień szczelności:	IP20
Temperatura barwowa [K]:	4000	Waga netto [kg]:	1.320
Strumień świetlny oprawy [lm]:	4050	Kategoria typ:	Naświetlacze miejsca pracy
Znamionowe napięcie zasilania [V]:	18 / 22	Żywotność LED L70B50 [h]:	140000
Klasa energetyczna:	D	Żywotność LED L80B20 [h]:	85000
Klasa ochronności:	III	Żywotność LED L90B10 [h]:	42000
Wskaźnik oddawania barw (Ra) >:	80	Typ rozsyłu:	lambertowski
SDCM:	3	Klasa ETIM:	EC000346
Kąt świecenia [°]:	120	Bezpieczeństwo fotobiologiczne:	RG1 (niskie ryzyko)
Materiał klosza:	PC	Gwarancja [lata]:	5
Kolor klosza:	transparentny	Certyfikat CE:	117/2023
Materiał optyki:	PC	Instrukcja:	Pobierz PDF
Materiał korpusu:	PP	Akcesoria dodatkowe:	Adapter do baterii Hilti
Kolor korpusu:	szary		

MAGNUM MULTIBATTERY M 4050LM 840 III KL. (32W) - AMPSHARE / HILTI

SZCZEGÓŁOWA KARTA PRODUKTU

DOSTĘPNE AKCESORIA

indeks	Nazwa
608803	Adapter do Magnum Battery BOSCH / MIL - DEW (NEW)
608810	Adapter do Magnum Battery BOSCH / MAKITA (NEW)
608827	Adapter do Magnum Battery BOSCH / FESTOOL (NEW)
608841	Adapter do Magnum Battery BOSCH / METABO (NEW)
608858	Adapter do Magnum Battery BOSCH / Hikoki 18V (NEW)
608834	Adapter do Magnum Battery BOSCH / Hilti 22V (NEW)



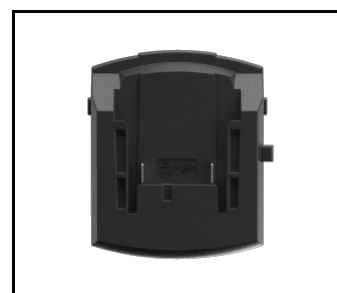
Adapter do Magnum Battery BOSCH / MIL - DEW (NEW) (608803)



Adapter do Magnum Battery BOSCH / MAKITA (NEW) (608810)



Adapter do Magnum Battery BOSCH / FESTOOL (NEW) (608827)



Adapter do Magnum Battery BOSCH / METABO (NEW) (608841)



Adapter do Magnum Battery BOSCH / Hikoki 18V (NEW) (608858)

Data utworzenia karty: 23 stycznia 2024

Producent zastrzega sobie prawo do zmian w toku udoskonalenia produktów oraz do zmian konstrukcyjnych lub modernizacji w prezentowanym produkcie. Oprawa spełnia warunki dyrektywy unijnej ROHS 2001/65/UE. Karta techniczna produktu nie jest ofertą handlową. *Tolerancja parametru wynosi +/- 10%.

 Ten produkt podlega zasadom recyklingu sprzętu elektrycznego i elektronicznego

 Certyfikat CE - Nr:17/2023