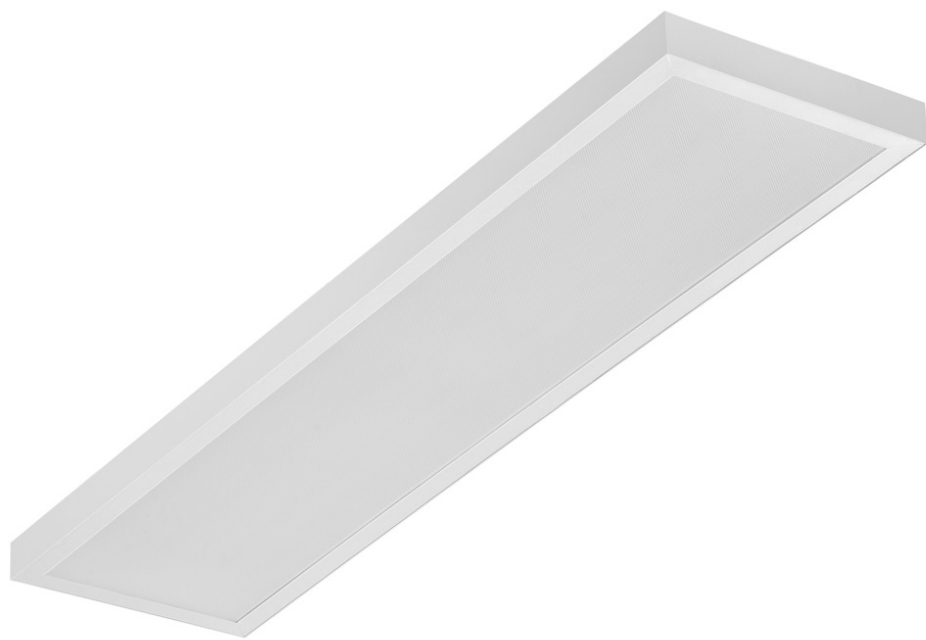


# SQ 1200 4900LM PRM I CL. IP20 1192X292MM 830 (44W)

FICHE DÉTAILLÉE DE PRODUIT



## PARAMÈTRES TECHNIQUE

Référence:	412431
Degré d'étanchéité:	IP20
Puissance nominale [W]:	44
Flux lumineux du luminaire [lm]*:	4900
Température de couleur [K]:	3000
Indice de rendu des couleurs (Ra) >:	80
SDMC:	5
Classe énergétique:	E
Matériau du corps:	ABS
Matériau du diffuseur:	PS

## CARACTÉRISTIQUES DU PRODUIT

Le SQ 1200 LED est une nouvelle gamme de lampes à trame rectangulaire. Conçue à partir de zéro, la conception introduit de nouvelles solutions pour garantir d'excellentes performances lumineuses. Le corps est en plastique pour un poids réduit. Le diffuseur confère à la lampe d'excellentes caractéristiques lumineuses. Module LED intégré Garantit une faible consommation d'énergie et tous les avantages des lampes LED modernes.

Degré de protection - en fonction de la méthode de montage :  
- montage en saillie - IP20,  
- encastré - IP44/20.

## APPLICATION

Le luminaire apparent avec possibilité d'encastrement dans les plafonds modulaires et les plafonds en plaques de plâtre (à l'aide d'un cadre/adaptateur KG) est particulièrement recommandé pour les bureaux, les couloirs spacieux et les espaces publics.

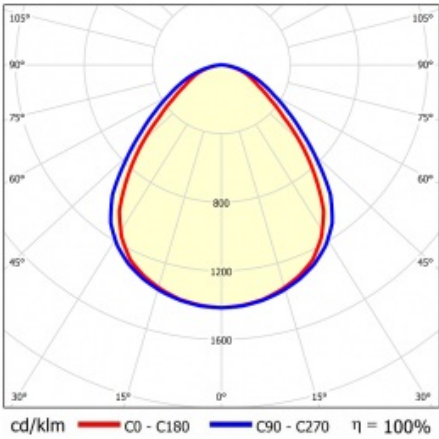
# SQ 1200 4900LM PRM I CL. IP20 1192X292MM 830 (44W)

FICHE DÉTAILLÉE DE PRODUIT

## TABLEAU DES PARAMÈTRES TECHNIQUES

Référence:	412431	Couleur du corps:	blanc
EAN:	5905963412431	Dimensions (H/L/P/S) [mm]:	45/291/1191
Source de lumière:	Module LED	Dimensions de montage [mm]:	263/1070
Puissance nominale [W]:	44	Degré d'étanchéité:	IP20
Tension d'alimentation nominale [V]:	220-240	Méthode de montage:	montage en surface; possibilité de montage encastré dans un plafond modulaire
Fréquence [Hz]:	50-60	Dimensions du carton simple (H / L / P) [mm]:	55
Flux lumineux du luminaire [lm]:	4900	Nombre de pièces sur une palette [pcs]:	50
Efficacité lumineuse du luminaire [lm / W]:	116	Poids net [kg]:	1.620
Classe énergétique:	E	Type de catégorie:	Dalles LED
Classe de protection:	I	Durée de vie de la LED L70B50 [h]:	132000
Température de couleur [K]:	3000	Durée de vie de la LED L80B20 [h]:	84000
Indice de rendu des couleurs (Ra) >:	80	Durée de vie de la LED L90B10 [h]:	42000
SDMC:	5	Type de diffusion:	open space
Facteur de puissance:	0.95	Sécurité photobiologique:	RG0 - groupe sans risque
Angle d'éclairage [°]:	120	Garantie [ans]:	5
Matériau du diffuseur:	PS	Certificat CE:	<a href="#">09/2024</a>
Type de diffuseur:	PRM	Instructions d'installation:	<a href="#">Download PDF</a>
Couleur du diffuseur:	transparent	Pliq LDT:	<a href="#">Download</a>
Matériau du corps:	ABS		

## COURBES LÉGÈRES



Date de création de la carte: 02 février 2026

Le fabricant se réserve le droit d'apporter des modifications au cours de l'amélioration du produit ainsi que des modifications de conception ou de modernisation du produit présenté. La fiche technique du produit n'est pas une offre commerciale \* La tolérance des paramètres est de +/- 10 %

Ce produit est soumis aux règles de recyclage des équipements électriques et électroniques

Certificat CE - Nr:09/2024

LENA  
LIGHTING

Lena Lighting S.A.  
ul. Kórnicka 52, 63-000 Środa Wielkopolska  
tel. +48 61 28 60 333 (Pn-Pt, 8-16), e-mail: [hello@lenalighting.pl](mailto:hello@lenalighting.pl), [www.lenalighting.pl](http://www.lenalighting.pl)