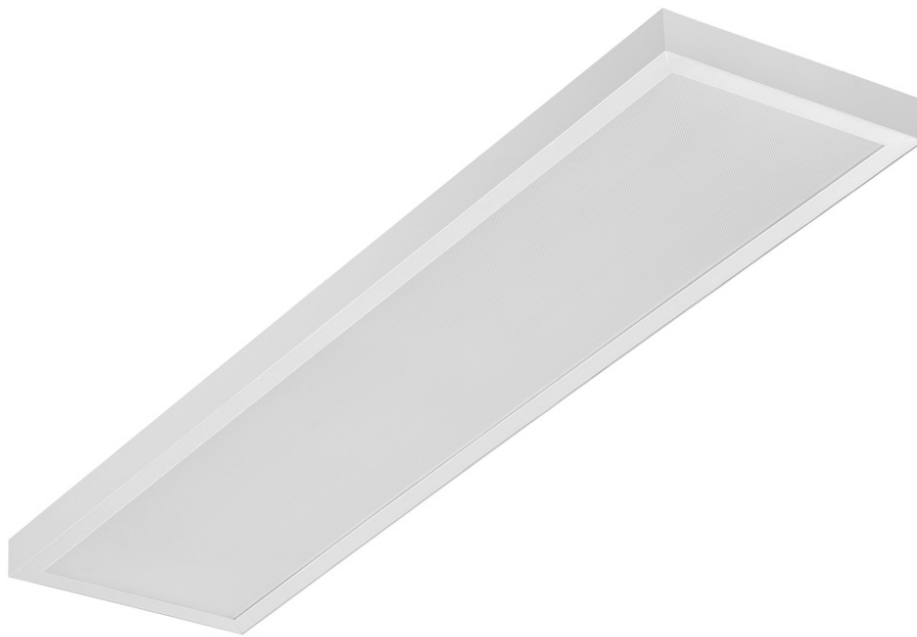


# SQ 1200 7530LM PRM DALI I CL. IP20 1192X292MM 840 (50W)

FICHE DÉTAILLÉE DE PRODUIT



## PARAMÈTRES TECHNIQUE

Référence:	412325
Degré d'étanchéité:	IP20
Puissance nominale [W]:	50
Flux lumineux du luminaire [lm]*:	7530
Température de couleur [K]:	4000
Indice de rendu des couleurs (Ra):	>80
SDMC:	≤ 5
Classe énergétique:	D
Matériau du corps:	ABS
Matériau du diffuseur:	PS

## CARACTÉRISTIQUES DU PRODUIT

Le SQ 1200 LED est une nouvelle gamme de lampes à trame rectangulaire. Conçue à partir de zéro, la conception introduit de nouvelles solutions pour garantir d'excellentes performances lumineuses. Le corps est en plastique pour un poids réduit. Le diffuseur confère à la lampe d'excellentes caractéristiques lumineuses. Module LED intégré Garantit une faible consommation d'énergie et tous les avantages des lampes LED modernes.

Degré de protection - en fonction de la méthode de montage :  
- montage en saillie - IP20,  
- encastré - IP44/20.

## APPLICATION

Le luminaire apparent avec possibilité d'encastrement dans les plafonds modulaires et les plafonds en plaques de plâtre (à l'aide d'un cadre/adaptateur KG) est particulièrement recommandé pour les bureaux, les couloirs spacieux et les espaces publics.

# SQ 1200 7530LM PRM DALI I CL. IP20 1192X292MM 840 (50W)

FICHE DÉTAILLÉE DE PRODUIT

## TABLEAU DES PARAMÈTRES TECHNIQUES

Puissance nominale [W]:	50	Couleur du corps:	blanc
Référence:	412325	Dimensions (H/L/P/S) [mm]:	45/291/1191
Température de couleur [K]:	4000	Dimensions de montage [mm]:	263/1070
EAN:	5905963412325	Degré d'étanchéité:	IP20
Flux lumineux du luminaire [lm]:	7530	Méthode de montage:	montage en surface; possibilité de montage encastré dans un plafond modulaire
Source de lumière:	Module LED	DIMM DALI:	1
Type de diffuseur:	PRM	Dimensions du carton simple (H / L / P) [mm]:	55
Tension d'alimentation nominale [V]:	220-240	Nombre de pièces sur une palette [pcs]:	50
Fréquence [Hz]:	50-60	Poids net [kg]:	1.760
Efficacité lumineuse du luminaire [lm / W]:	151	Type de catégorie:	plafonnier
Classe énergétique:	D	Durée de vie de la LED L70B50 [h]:	132000
Classe de protection:	I	Durée de vie de la LED L80B20 [h]:	84000
Indice de rendu des couleurs (Ra):	>80	Durée de vie de la LED L90B10 [h]:	42000
SDMC:	≤ 5	Type de diffusion:	open space
Facteur de puissance:	0.96	UGR (4H8H):	20.4
Angle d'éclairage [°]:	120	Garantie [ans]:	5
Matériau du diffuseur:	PS	Certificat CE:	<a href="#">09/2024</a>
Couleur du diffuseur:	clear	Instructions d'installation:	<a href="#">Download PDF</a>
Matériau du corps:	ABS		

## COURBES LÉGÈRES



Date de création de la carte: 28 juin 2024

Le fabricant se réserve le droit d'apporter des modifications au cours de l'amélioration du produit ainsi que des modifications de conception ou de modernisation du produit présenté. La fiche technique du produit n'est pas une offre commerciale \* La tolérance des paramètres est de +/- 10 %



Ce produit est soumis aux règles de recyclage des équipements électriques et électroniques



Certificat CE - Nr.09/2024



Lena Lighting S.A.  
ul. Kórnicka 52, 63-000 Środa Wielkopolska  
tel. +48 61 28 60 333 (Pn-Pt, 8-16), e-mail: hello@lenalighting.pl, www.lenalighting.pl

côté 2/2