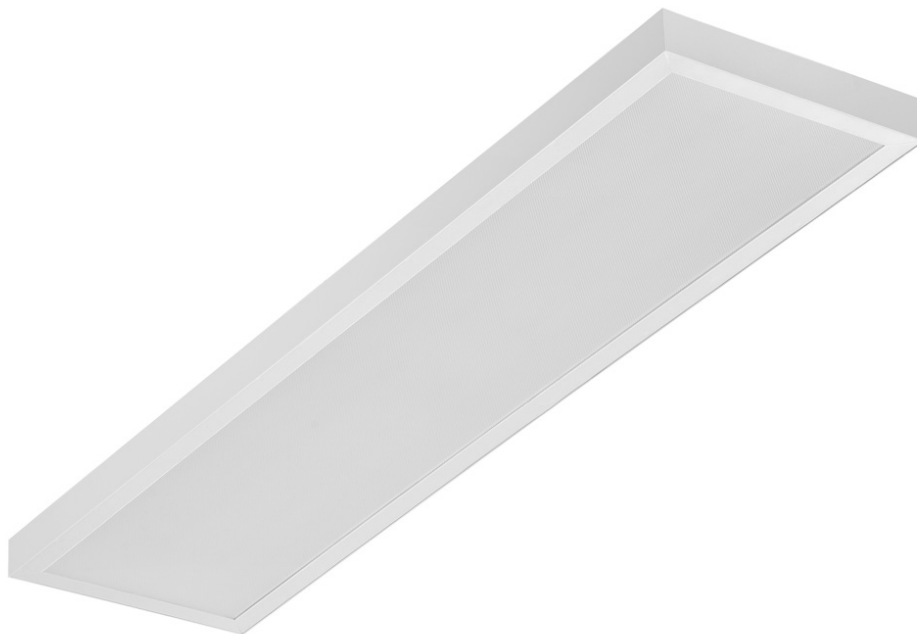


SQ 1200 7000LM PRM DALI I SCHUTZKLASSE IP20 1192X292MM 840 (58W)

DETAILLIERTE PRODUKTKARTE



TECHNISCHE PARAMETER

Index:	412387
IP-Schutzart:	IP20
Leistung [W]:	58
Lichtstrom [lm]*:	7000
Farbtemperatur [K]:	4000
Farb- wiedergabe- index:	>80
SDCM:	≤ 5
Energieeffizienzklasse:	D
Material Gehäuse:	ABS
Material Diffusor:	PS

CHARAKTERISTIK

Die SQ 1200 LED ist eine neue Serie von rechteckigen Rasterleuchten. Das Design wurde von Grund auf neu entwickelt und bietet neue Lösungen, um eine hervorragende Lichtleistung zu gewährleisten. Das Gehäuse ist aus Kunststoff gefertigt, um das Gewicht zu reduzieren. Der Diffusor verleiht der Leuchte hervorragende Lichteigenschaften. Das integrierte LED-Modul sorgt für einen geringen Stromverbrauch und alle Vorteile moderner LED-Lampen.

Schutzart - abhängig von der Montageart:

- Aufputz - IP20,
- Unterputz - IP44/20.

ANWENDUNGSBEREICHE

Die Anbauleuchte mit der Möglichkeit der Unterputzmontage in Moduldecken und in Gipskartondecken (unter Verwendung eines KG-Rahmens/Adapters) empfiehlt sich besonders für Bürobereiche, großzügige Flure und öffentliche Räume.

SQ 1200 7000LM PRM DALI I SCHUTZKLASSE IP20

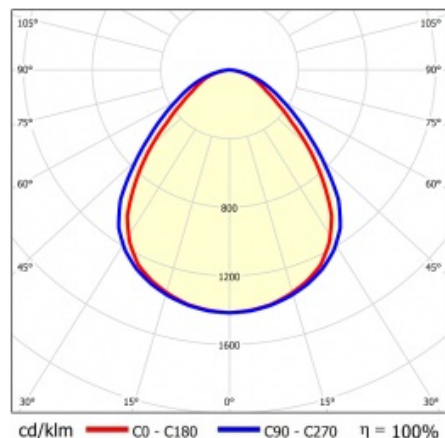
1192X292MM 840 (58W)

DETAILLIERTE PRODUKTKARTE

TABLE TECHNISCHE PARAMETER

Index:	412387	Farbe Gehäuse:	weiss
EAN:	5905963412387	Abmessungen (H/B/T/H) [mm]:	45/291/1191
Lichtquelle:	LED modul	Einbaumaße [mm]:	263/1070
Leistung [W]:	58	IP-Schutzart:	IP20
Versorgungsspannung [V]:	220-240	Montage:	Anbau-; Einbau- in einer Moduldecke möglich
Frequenz:	50-60	DIMM DALI:	ja
Lichtstrom [lm]:	7000	Abmessungen der einzelnen Verpackung [mm]:	55
Lichtausbeute [lm/W]:	124	Menge auf der Palette [Stück]:	50
Energieeffizienzklasse:	D	Eigengewicht [kg]:	1.760
Schutzklasse:	I	Kategorietyt:	raster
Farbtemperatur [K]:	4000	Lebensdauer LED L70B50 [h]:	132000
Farb- wiedergabe- index:	>80	Lebensdauer LED L80B20 [h]:	84000
SDCM:	≤ 5	Lebensdauer LED L90B10 [h]:	42000
Power Factor:	0.96	Verteilungstyp:	open space
Abstrahl- winkel [°]:	120	UGR (4H8H):	20.8
Material Diffusor:	PS	Garantie [Jahre]:	5
Typ Diffusor:	PRM	CE-Zertifikat:	09/2024
Farbe Diffusor:	clear	Anleitung:	Download PDF
Material Gehäuse:	ABS		

LIGHT CURVES



Erstellungsdatum der Karte: 16 Januar 2024

Der Hersteller behält sich das Recht vor, Produktverbesserungen und Designänderungen oder Modernisierung in den Produkten vorzunehmen. * Parametertoleranz beträgt +/- 10 %Das Produktdatenblatt ist kein kommerzielles Angebot.



Dieses Produkt unterliegt dem Recycling von elektrischen und elektronischen Geräten(WEEE)



Zertifikat CE - Nr: 09/2024



Lena Lighting S.A.
ul. Kórnicka 52, 63-000 Środa Wielkopolska
tel. +48 61 28 60 333 (Pn-Pt, 8-16), e-mail: hello@lenalighting.pl, www.lenalighting.pl