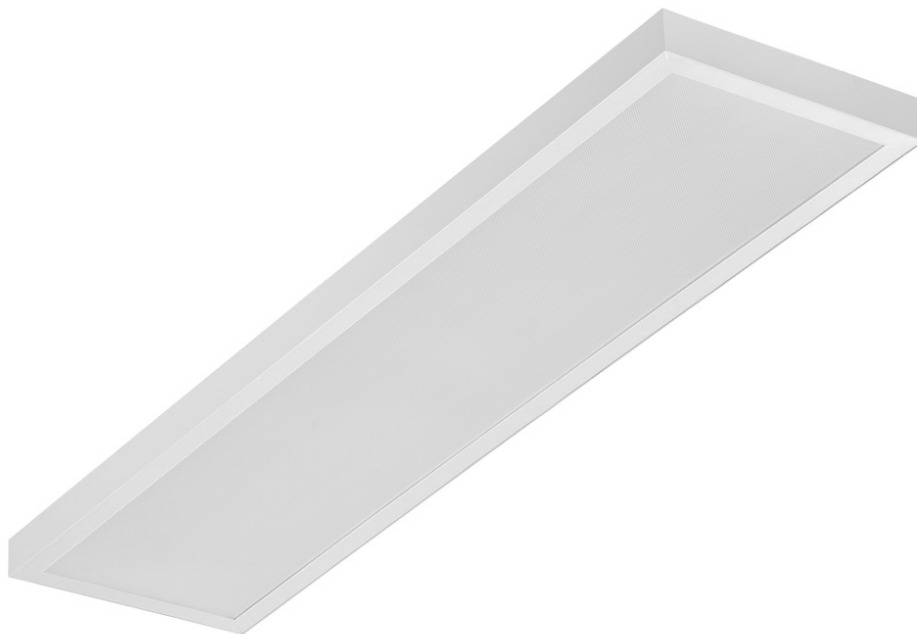


SQ 1200 5750LM PRM RCR I SCHUTZKLASSE IP20

1192X292MM 830 (50W)

DETAILLIERTE PRODUKTKARTE



TECHNISCHE PARAMETER

Index:	412356
IP-Schutzart:	IP20
Leistung [W]:	50
Lichtstrom [lm]*:	5750
Farbtemperatur [K]:	3000
Farb- wiedergabe- index:	>80
SDCM:	≤ 5
Energieeffizienzklasse:	D
Material Gehäuse:	ABS
Material Diffusor:	PS

CHARAKTERISTIK

Die SQ 1200 LED ist eine neue Serie von rechteckigen Rasterleuchten. Das Design wurde von Grund auf neu entwickelt und bietet neue Lösungen, um eine hervorragende Lichtleistung zu gewährleisten. Das Gehäuse ist aus Kunststoff gefertigt, um das Gewicht zu reduzieren. Der Diffusor verleiht der Leuchte hervorragende Lichteigenschaften. Das integrierte LED-Modul sorgt für einen geringen Stromverbrauch und alle Vorteile moderner LED-Lampen.

Schutzart - abhängig von der Montageart:

- Aufputz - IP20,
- Unterputz - IP44/20.

ANWENDUNGSBEREICHE

Die Anbauleuchte mit der Möglichkeit der Unterputzmontage in Moduldecken und in Gipskartondecken (unter Verwendung eines KG-Rahmens/Adapters) empfiehlt sich besonders für Bürobereiche, großzügige Flure und öffentliche Räume.

SQ 1200 5750LM PRM RCR I SCHUTZKLASSE IP20

1192X292MM 830 (50W)

DETAILLIERTE PRODUKTKARTE

TABLE TECHNISCHE PARAMETER

Leistung [W]:	50	Farbe Gehäuse:	weiss
Index:	412356	Abmessungen (H/B/T/H) [mm]:	45/291/1191
Farbtemperatur [K]:	3000	Einbaumaße [mm]:	263/1070
EAN:	5905963412356	IP-Schutzart:	IP20
Lichtstrom [lm]:	5750	Montage:	Anbau-; Einbau- in einer Moduldecke möglich
Lichtquelle:	LED modul	Bewegungs- sensor:	ja
Typ Diffusor:	PRM	Abmessungen der einzelnen Verpackung [mm]:	55
Versorgungsspannung [V]:	220-240	Menge auf der Palette [Stück]:	50
Frequenz:	50-60	Eigengewicht [kg]:	1.740
Lichtausbeute [lm/W]:	129	Kategorietyp:	raster
Energieeffizienzklasse:	D	Lebensdauer LED L70B50 [h]:	132000
Schutzklasse:	I	Lebensdauer LED L80B20 [h]:	84000
Farb- wiedergabe- index:	>80	Lebensdauer LED L90B10 [h]:	42000
SDCM:	≤ 5	Verteilungstyp:	open space
Power Factor:	0.96	Garantie [Jahre]:	5
Abstrahl- winkel [°]:	120	CE-Zertifikat:	09/2024
Material Diffusor:	PS	Anleitung:	Download PDF
Farbe Diffusor:	clear		
Material Gehäuse:	ABS		

LIGHT CURVES



Erstellungsdatum der Karte: 16 Januar 2024

Der Hersteller behält sich das Recht vor, Produktverbesserungen und Designänderungen oder Modernisierung in den Produkten vorzunehmen. * Parametertoleranz beträgt +/- 10 %Das Produktdatenblatt ist kein kommerzielles Angebot.



Dieses Produkt unterliegt dem Recycling von elektrischen und elektronischen Geräten(WEEE)



Zertifikat CE - Nr: 09/2024



Lena Lighting S.A.
ul. Kórnicka 52, 63-000 Środa Wielkopolska
tel. +48 61 28 60 333 (Pn-Pt, 8-16), e-mail: hello@lenalighting.pl, www.lenalighting.pl