

# CONTRA PLUS LED 1195X295MM MULTI 3200-4900LM 840/830 IP40/IP20 II CL. MAT PMMA 26-39W DALI

PODROBNÁ PRODUKTOVÁ KARTA



## TECHNICKÉ PARAMETRY

<b>Index:</b>	374814
<b>Jmenovitý výkon [W] - rozsah:</b>	26-39
<b>Světelný tok svítidla [lm] - rozsah:</b>	3200-4900
<b>Teplota barvy [K] - rozsah:</b>	4000/3000
<b>Stupeň těsnosti:</b>	IP40/IP20
<b>Odolnost proti nárazu:</b>	IK03
<b>Index podání barev (Ra):</b>	>80
<b>Energetická třída:</b>	D
<b>Materiál karoserie:</b>	hliník s povrchovou úpravou
<b>Materiál difuzoru:</b>	PMMA

## VLASTNOSTI PRODUKTU

Univerzální LED panel Contra Plus LED se vyznačuje nízkým, tenkým profilem a elegantním designem. Přizpůsobený pro instalaci pod omítku v modulárních pohledech, povrchovou montáž nebo zavěšení pomocí přidavného rámu (k dispozici jako příslušenství). Svítidlo s integrovaným energeticky úsporným LED modulem, vyrobené z bíle lakovaného hliníkového profilu, vybavené strukturovaným vícevrstevným stínidlem PMMA MAT nebo PRM pro dokonalý rozptýl světla.

## APLIKACE

Svítidlo je určeno pro vnitřní použití v kancelářských (kanceláře, konferenční místnosti) nebo reprezentativních prostorách (hotely, restaurace); pro osvětlení veřejných prostor, včetně nemocnic, vzdělávacích zařízení, kanceláří, hal, garáží, průchodů, skladů, obchodů a v potravinářském průmyslu a v prodejnách a službách spojených s potravinami. Jedinečná konstrukce a vynikající světelný výkon umožňují používat svítidla CONTRA PLUS LED jako hlavní zdroj světla, a to i při práci, která vyžaduje vizuální zaměření. Svítidlo je vhodné jak pro nové aplikace, tak pro náhradu tradičních svítidel T8 a T5 energeticky úspornými LED řešeními.

# CONTRA PLUS LED 1195X295MM MULTI 3200-4900LM 840/830 IP40/IP20 II CL. MAT PMMA 26-39W DALI

PODROBNÁ PRODUKTOVÁ KARTA

## TABULKA TECHNICKÝCH PARAMETRŮ

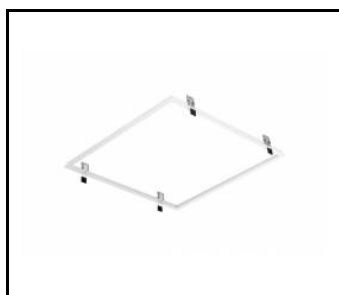
Index:	374814	Barva těla:	bílý
EAN:	5905963374814	DIMM DALI:	ano
Zdroj světla:	LED	Rozměry (V/Š/H/V) [mm]:	1195/295/39
Jmenovitý výkon [W] - rozsah:	26-39	Odolnost proti nárazu:	IK03
Světelný tok svítidla [lm] - rozsah:	3200-4900	Stupeň těsnosti:	IP40/IP20
Teplota barvy [K] - rozsah:	4000/3000	Montážní verze:	zapuštěné, povrchově montované s příslušenství, zavěšené s příslušenství
Jmenovité napájecí napětí [V]:	220-240	Provozní teplota [°C]:	od 0 do +35
Frekvence [Hz]:	50-60	Rozměry jednoho kartonu (V/Š/H) [mm]:	1260
Světelná účinnost svítidla [lm/W]:	123	Počet kusů na paletě [ks]:	50
Energetická třída:	D	Čistá hmotnost [kg]:	1.200
Třída ochrany:	II	Typ kategorie:	rastry
Index podání barev (Ra):	>80	Životnost LED L70B50 [h]:	228000
SDCM:	≤ 2 (4000K), SDCM ≤ 1 (3000K)	Životnost LED L80B20 [h]:	143000
Úhel osvětlení [°]:	110	Životnost LED L90B10 [h] [h]:	68000
Přepětová ochrana [kV]:	1	Typ vyzařování:	Lambertian
Materiál difuzoru:	PMMA	Další příslušenství:	povrchový rám, systém odpružení
Typ difuzoru:	MAT	Záruka [roky]:	5
Barva difuzoru:	mléko	Certifikát CE:	<a href="#">05/2024</a>
Materiál optiky:	PMMA	Manuál:	<a href="#">Download PDF</a>
Optika:	objektiv	Fotobiologická bezpečnost:	RG0 - skupina bez rizika
Materiál karoserie:	hliník s povrchovou úpravou		

# CONTRA PLUS LED 1195X295MM MULTI 3200-4900LM 840/830 IP40/IP20 II CL. MAT PMMA 26-39W DALI

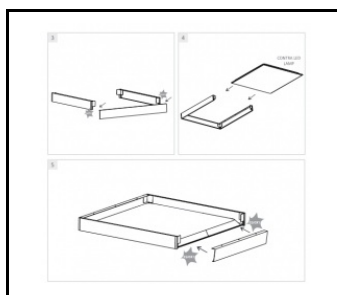
PODROBNÁ PRODUKTOVÁ KARTA

## PŘÍSLUŠENSTVÍ K DISPOZICI

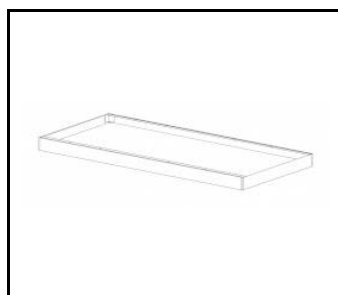
index	NÁZEV
999543	Rámeček adaptéru KG 630x630 bílý (ocelová verze)
374715	CONTRA LED rám pro povrchovou montáž CLICK 600x600x65mm
374708	CONTRA LED rám pro povrchovou montáž CLICK 1200x300x65mm
374692	CONTRA LED závěsný systém 1200x300
374685	Závěsný systém CONTRA LED 600x600
374838	CONTRA LED MONTÁŽNÍ KLIPY V KG (4KS)
374845	RÁMOVÝ adaptér KG 635x635 BÍLÝ
374852	RÁMOVÝ adaptér KG 1235x335 BÍLÝ
998966	Rám ocelové konstrukce bílé barvy RAL9016 600x600 SM "well effect"
374722	CONTRA LED závěsný systém 600x600 DALI
374739	CONTRA LED - závěsný systém 1200x300 DALI



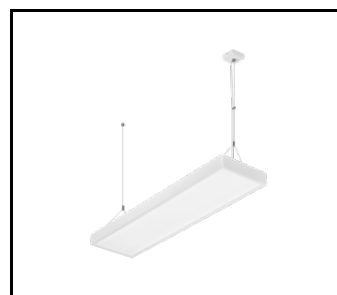
Rámeček adaptéru KG 630x630 bílý (ocelová verze) (999543)



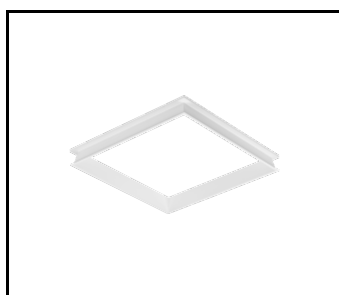
CONTRA LED rám pro povrchovou montáž CLICK 600x600x65mm (374715)



CONTRA LED rám pro povrchovou montáž CLICK 1200x300x65mm (374708)



CONTRA LED závěsný systém 1200x300 (374692)



Rám ocelové konstrukce bílé barvy RAL9016 600x600 SM "well effect" (998966)

Datum vytvoření karty: 25 červenec 2024

Výrobce si vyhrazuje právo na změny v průběhu zdokonalování výrobku a na konstrukční změny nebo modernizaci prezentovaného výrobku. Svítidlo splňuje požadavky směrnice EU ROHS 2001/65/EU. Produktový list není obchodní nabídkou. \*Tolerance parametrů je +/- 10%.



Tento produkt podléhá pravidlům recyklace elektrické a elektronické zařízení



Certifikát CE - č.: 05/2024