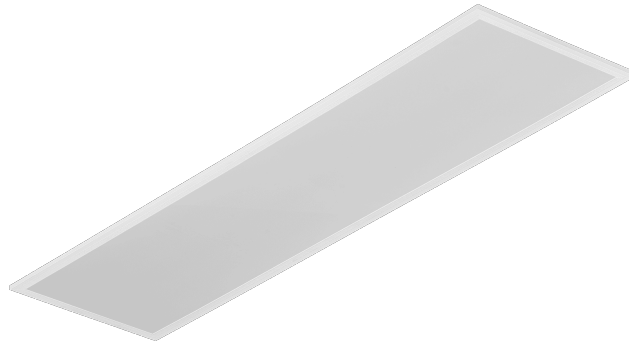


CONTRA PLUS LED 1195X295MM MULTI 3600-5500LM 840/830 IP40/IP20 II SCHUTZKLASSE PRM PMMA 26-39W DALI

DETAILLIERTE PRODUKTKARTE



TECHNISCHE PARAMETER

Index:	374821
Nennleistung [W] - Reichweite:	26-39
Lumenoutput [lm] - Reichweite:	3600-5500
Farbe [K] - Reichweite:	4000/3000
IP-Schutzart:	IP40/IP20
IK-Stoßfestigkeitsgrad:	IK03
Farb- wiedergabe- index:	>80
Energieeffizienzklasse:	C
Material Gehäuse:	beschichtetes Aluminium
Material Diffusor:	PMMA

CHARAKTERISTIK

Das vielseitige LED-Panel Contra Plus LED zeichnet sich durch sein niedriges, schlankes Profil und sein elegantes Design aus. Geeignet für den Einbau in Moduldecken, den Anbau oder die Abhängung mit einem zusätzlichen Rahmen (als Zubehör erhältlich). Leuchte mit integriertem energiesparendem LED-Modul, aus weiß lackiertem Aluminiumprofil, ausgestattet mit strukturiertem Mehrschichtschirm PMMA MAT oder PRM für eine perfekte Lichtstreuung.

ANWENDUNGSBEREICHE

Die Leuchte ist für den Innenbereich im Büro (Büros, Konferenzräume) oder im repräsentativen Bereich (Hotels, Restaurants), für die Beleuchtung von öffentlichen Einrichtungen wie Krankenhäusern, Bildungseinrichtungen, Büros, Hallen, Garagen, Gängen, Lagern, Geschäften sowie in der Lebensmittelindustrie und in lebensmittelbezogenen Einzelhandels- und Dienstleistungseinrichtungen vorgesehen. Das einzigartige Design und die hervorragende Lichtleistung ermöglichen den Einsatz der CONTRA PLUS LED als Hauptlichtquelle, auch für Arbeiten, die eine visuelle Fokussierung erfordern. Die Lampe eignet sich sowohl für neue Anwendungen als auch für den Ersatz von herkömmlichen T8- und T5-Leuchten durch energieeffiziente LED-Lösungen.

CONTRA PLUS LED 1195X295MM MULTI 3600-5500LM 840/830 IP40/IP20 II SCHUTZKLASSE PRM PMMA 26-39W DALI

DETAILLIERTE PRODUKTKARTE

TABLE TECHNISCHE PARAMETER

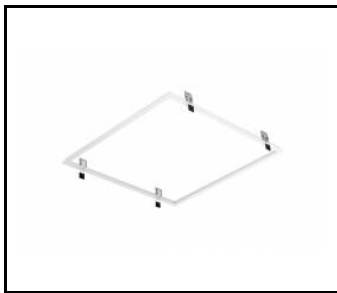
Index:	374821	DIMM DALI:	ja
EAN:	5905963374821	Abmessungen (H/B/T/H) [mm]:	1195/295/39
Lichtquelle:	LED	IK-Stoßfestigkeitsgrad:	IK03
Nennleistung [W] - Reichweite:	26-39	IP-Schutzart:	IP40/IP20
Lumenoutput [lm] - Reichweite:	3600-5500	Montage:	Unterputz. Aufputz mit Zubehör, hängend mit Zubehör
Farbe [K] - Reichweite:	4000/3000	Betriebstemperatur [°C]:	von 0 bis +35
Versorgungsspannung [V]:	220-240	Abmessungen der einzelnen Verpackung [mm]:	1260
Frequenz:	50-60	Menge auf der Palette [Stück]:	50
Lichtausbeute [lm/W]:	138	Eigengewicht [kg]:	1.200
Energieeffizienzklasse:	C	Kategorietyp:	raster
Schutzklasse:	II	Lebensdauer LED L70B50 [h]:	228000
Farb- wiedergabe- index:	>80	Lebensdauer LED L80B20 [h]:	143000
Überspannungsschutz [kV]:	1	Lebensdauer LED L90B10 [h]:	68000
Material Diffusor:	PMMA	Zusätzliches Zubehör:	Oberflächenrahmen, Aufhängungssystem
Typ Diffusor:	PRM	Garantie [Jahre]:	5
Farbe Diffusor:	transparent	CE-Zertifikat:	05/2024
Material Gehäuse:	beschichtetes Aluminium	Anleitung:	Download PDF
Farbe Gehäuse:	weiss	Photobiologische Sicherheit:	RG0 - risikofreie Gruppe
UGR (4H8H):	<19		

CONTRA PLUS LED 1195X295MM MULTI 3600-5500LM 840/830 IP40/IP20 II SCHUTZKLASSE PRM PMMA 26-39W DALI

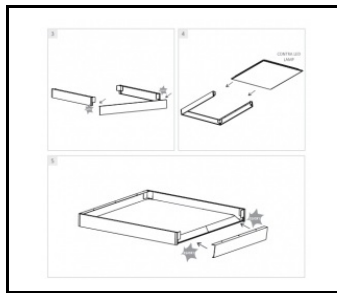
DETAILLIERTE PRODUKTKARTE

ZUBEHÖR ERHÄLTlich

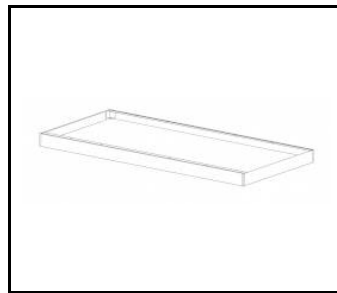
index	Name
999543	Rahmenadapter Gipskartondecke 630x630 weiß (Stahlversion)
374715	CONTRA LED Aufputzrahmen CLICK 600x600x65mm
374708	CONTRA LED Aufputzrahmen CLICK 1200x300x65mm
374692	CONTRA LED-Pendelsystem 1200x300
374685	CONTRA LED-Pendelsystem 600x600
374838	CONTRA LED MONTAGEKLAMMERN IN KG (4 STK)
374845	FRAME-Adapter KG 635x635 WEISS
374852	FRAME-Adapter KG 1235x335 WEISS
998966	Gestell Stahl weiß Struktur RAL9016 600x600 SM "Brunneneffekt"
374722	CONTRA LED-Aufhängung 600x600 DALI
374739	CONTRA LED - Aufhängung 1200x300 DALI



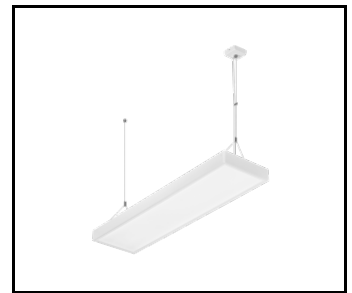
Rahmenadapter Gipskartondecke
630x630 weiß (Stahlversion) (999543)



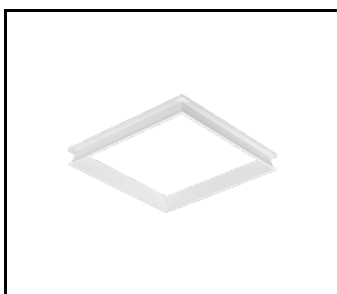
CONTRA LED Aufputzrahmen CLICK
600x600x65mm (374715)



CONTRA LED Aufputzrahmen CLICK
1200x300x65mm (374708)



CONTRA LED-Pendelsystem
1200x300 (374692)



Gestell Stahl weiß Struktur RAL9016
600x600 SM
"Brunneneffekt" (998966)

Erstellungsdatum der Karte: 25 Juli 2024

Der Hersteller behält sich das Recht vor, Produktverbesserungen und Designänderungen oder Modernisierung in den Produkten vorzunehmen. * Parametertoleranz beträgt +/- 10 %Das Produktdatenblatt ist kein kommerzielles Angebot.



Dieses Produkt unterliegt dem Recycling von elektrischen und elektronischen Geräten(WEEE)



Zertifikat CE - Nr: 05/2024