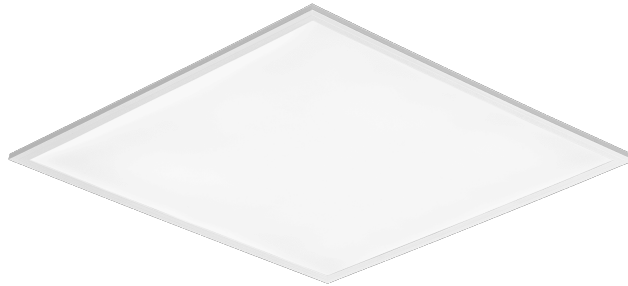


CONTRA PLUS LED 595X595MM MULTI 3200-4900LM 840/830 IP40/IP20 II SCHUTZKLASSE MAT PMMA 26-39W

DETAILLIERTE PRODUKTKARTE



TECHNISCHE PARAMETER

Index:	374753
Nennleistung [W] - Reichweite:	26-39
Lumenoutput [lm] - Reichweite:	3200-4900
Farbe [K] - Reichweite:	4000/3000
IP-Schutzart:	IP40/IP20
IK-Stoßfestigkeitsgrad:	IK03
Farb- wiedergabe- index:	>80
Energieeffizienzklasse:	D
Material Gehäuse:	beschichtetes Aluminium
Material Diffusor:	PMMA

CHARAKTERISTIK

Das vielseitige LED-Panel Contra Plus LED zeichnet sich durch sein niedriges, schlankes Profil und sein elegantes Design aus. Geeignet für den Einbau in Moduldecken, den Anbau oder die Abhängung mit einem zusätzlichen Rahmen (als Zubehör erhältlich). Leuchte mit integriertem energiesparendem LED-Modul, aus weiß lackiertem Aluminiumprofil, ausgestattet mit strukturiertem Mehrschichtschirm PMMA MAT oder PRM für eine perfekte Lichtstreuung.

ANWENDUNGSBEREICHE

Die Leuchte ist für den Innenbereich im Büro (Büros, Konferenzräume) oder im repräsentativen Bereich (Hotels, Restaurants), für die Beleuchtung von öffentlichen Einrichtungen wie Krankenhäusern, Bildungseinrichtungen, Büros, Hallen, Garagen, Gängen, Lagern, Geschäften sowie in der Lebensmittelindustrie und in lebensmittelbezogenen Einzelhandels- und Dienstleistungseinrichtungen vorgesehen. Das einzigartige Design und die hervorragende Lichtleistung ermöglichen den Einsatz der CONTRA PLUS LED als Hauptlichtquelle, auch für Arbeiten, die eine visuelle Fokussierung erfordern. Die Lampe eignet sich sowohl für neue Anwendungen als auch für den Ersatz von herkömmlichen T8- und T5-Leuchten durch energieeffiziente LED-Lösungen.

CONTRA PLUS LED 595X595MM MULTI 3200-4900LM 840/830 IP40/IP20 II SCHUTZKLASSE MAT PMMA 26-39W

DETAILLIERTE PRODUKTKARTE

TABLE TECHNISCHE PARAMETER

Index:	374753	Material Gehäuse:	beschichtetes Aluminium
EAN:	5905963374753	Farbe Gehäuse:	weiss
Lichtquelle:	LED	Abmessungen (H/B/T/H) [mm]:	595/595/39
Nennleistung [W] - Reichweite:	26-39	IK-Stoßfestigkeitsgrad:	IK03
Lumenoutput [lm] - Reichweite:	3200-4900	IP-Schutzart:	IP40/IP20
Farbe [K] - Reichweite:	4000/3000	Montage:	Unterputz, Aufputz mit Zubehör, hängend mit Zubehör
Versorgungsspannung [V]:	220-240	Betriebstemperatur [°C]:	von 0 bis +35
Frequenz:	50-60	Abmessungen der einzelnen Verpackung [mm]:	636
Lichtausbeute [lm/W]:	123	Menge auf der Palette [Stück]:	50
Energieeffizienzklasse:	D	Eigengewicht [kg]:	1.200
Schutzklasse:	II	Kategorietyp:	raster
Farb- wiedergabe- index:	>80	Lebensdauer LED L70B50 [h]:	228000
SDCM:	≤ 2 (4000K), SDCM ≤ 1 (3000K)	Lebensdauer LED L80B20 [h]:	143000
Abstrahl- winkel [°]:	110	Lebensdauer LED L90B10 [h]:	68000
Überspannungsschutz [kV]:	1	Verteilungstyp:	lambertsch
Material Diffusor:	PMMA	Zusätzliches Zubehör:	Oberflächenrahmen, Aufhängungssystem
Typ Diffusor:	MATT	Garantie [Jahre]:	5
Farbe Diffusor:	milchig	CE-Zertifikat:	05/2024
Material Optik:	PMMA	Anleitung:	Download PDF
Optik:	Linse	Photobiologische Sicherheit:	RG0 - risikofreie Gruppe

CONTRA PLUS LED 595X595MM MULTI 3200-4900LM 840/830 IP40/IP20 II SCHUTZKLASSE MAT PMMA 26-39W

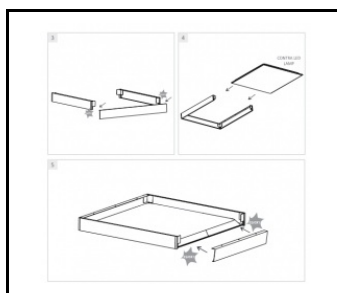
DETAILLIERTE PRODUKTKARTE

ZUBEHÖR ERHÄLTlich

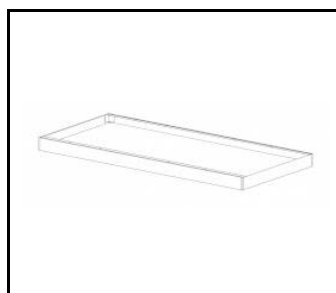
index	Name
999543	Rahmenadapter Gipskartondecke 630x630 weiß (Stahlversion)
374715	CONTRA LED Aufputzrahmen CLICK 600x600x65mm
374708	CONTRA LED Aufputzrahmen CLICK 1200x300x65mm
374692	CONTRA LED-Pendelsystem 1200x300
374685	CONTRA LED-Pendelsystem 600x600
374838	CONTRA LED MONTAGEKLAMMERN IN KG (4 STK)
374845	FRAME-Adapter KG 635x635 WEISS
374852	FRAME-Adapter KG 1235x335 WEISS
998966	Gestell Stahl weiß Struktur RAL9016 600x600 SM "Brunneneffekt"
374722	CONTRA LED-Aufhängung 600x600 DALI
374739	CONTRA LED - Aufhängung 1200x300 DALI



Rahmenadapter Gipskartondecke
630x630 weiß (Stahlversion) (999543)



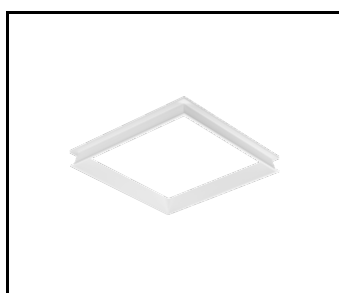
CONTRA LED Aufputzrahmen CLICK
600x600x65mm (374715)



CONTRA LED Aufputzrahmen CLICK
1200x300x65mm (374708)



CONTRA LED-Pendelsystem
1200x300 (374692)



Gestell Stahl weiß Struktur RAL9016
600x600 SM
"Brunneneffekt" (998966)

Erstellungsdatum der Karte: 25 Juli 2024

Der Hersteller behält sich das Recht vor, Produktverbesserungen und Designänderungen oder Modernisierung in den Produkten vorzunehmen. * Parametertoleranz beträgt +/- 10 %Das Produktdatenblatt ist kein kommerzielles Angebot.



Dieses Produkt unterliegt dem Recycling von elektrischen und elektronischen Geräten(WEEE)



Zertifikat CE - Nr: 05/2024