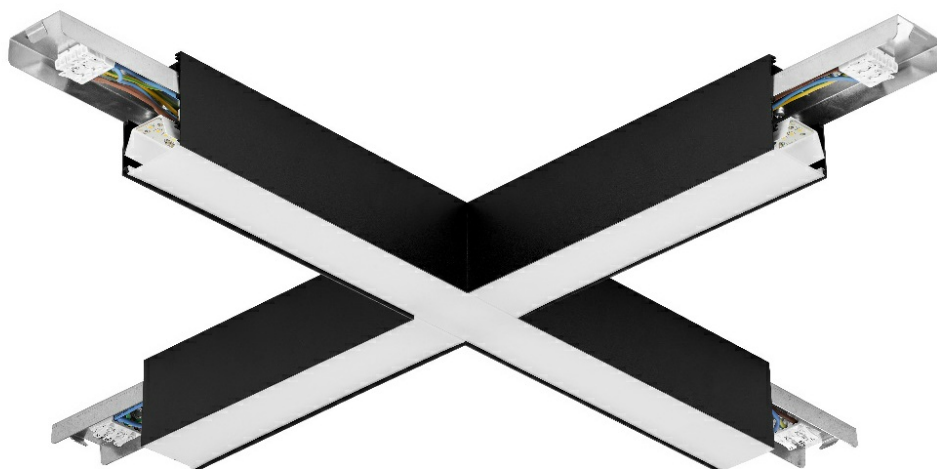


BARIS 52 LED N/Z CONNECTEUR LINÉAIRE X 1950LM PLX DALI I CL. IP20 830 NOIR (17W)

FICHE DÉTAILLÉE DE PRODUIT



PARAMÈTRES TECHNIQUE

Puissance nominale du luminaire [W]*:	17
Flux lumineux du luminaire [lm]*:	1950
Température de couleur [K]:	3000
Classe énergétique:	D
Classe de protection:	I
Indice de rendu des couleurs (Ra):	>80
SDMC:	≤ 3
Matériau du corps:	aluminium
Résistance aux chocs:	IK03

CARACTÉRISTIQUES DU PRODUIT

La caractéristique principale des interrupteurs L, T, X, V est qu'ils sont équipés d'une électronique intégrée et d'un diffuseur, grâce auxquels les courbes du parcours du profilé restent éclairées sur toute la longueur. Le corps est réalisé en profilé d'aluminium anodisé de couleur grise ou en profilé d'aluminium peint en blanc ou en noir (autres couleurs disponibles sur demande). Le système optique est complété par un couvercle opale dédié et flexible qui éclaire uniformément l'interrupteur. L'absence de division en versions en saillie et suspendues ajoute de la polyvalence à la solution.

Les connecteurs (T, X, L, V) sont fournis avec un diffuseur OPAL.

Les connecteurs T, X, L, V des diffuseurs UGR et PRM sont disponibles sur demande.

APPLICATION

Les connecteurs LED BARIS 52 en forme de L, T, X, V et les connecteurs droits offrent des possibilités extraordinaires de configuration de la ligne lumineuse adaptée au caractère et à la forme de la pièce, ce qui permet de créer des séquences pratiquement illimitées de droites, de figures et de motifs.

BARIS 52 LED N/Z CONNECTEUR LINÉAIRE X 1950LM PLX DALI I CL. IP20 830 NOIR (17W)

FICHE DÉTAILLÉE DE PRODUIT

TABLEAU DES PARAMÈTRES TECHNIQUES

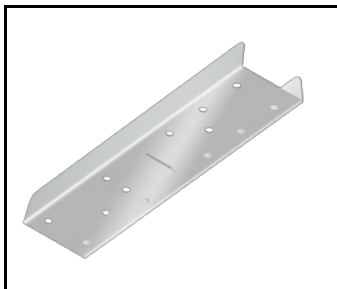
Référence:	320071	Matériau du diffuseur:	PC
EAN:	'5905963320071	Type de diffuseur:	OPALE
Source de lumière:	LED	Matériau du corps:	aluminium
Puissance nominale du luminaire [W]:	17	Couleur du corps:	noir
Flux lumineux du luminaire [lm]:	1950	Degré d'étanchéité:	IP20
Fréquence [Hz]:	50-60	Méthode de montage:	en saillie, en suspension
Efficacité lumineuse du luminaire [lm / W]:	116	DIMM DALI:	oui
Classe énergétique:	D	Poids net [kg]:	2.500
Classe de protection:	I	Gamme de produits:	X
Température de couleur [K]:	3000	Résistance aux chocs:	IK03
Indice de rendu des couleurs (Ra):	>80	Dimensions (H/L/P/S) [mm]:	560/560/52
SDMC:	≤ 3	Garantie [ans]:	5
Durée de vie de la LED L70B50 [h]:	112000	Certificat CE:	338/2023
Durée de vie de la LED L80B20 [h]:	70 000	Certificat ENEC:	PL BBJ/005/2022/M1
Durée de vie de la LED L90B10 [h]:	34000	Instructions d'installation:	Download PDF

BARIS 52 LED N/Z CONNECTEUR LINÉAIRE X 1950LM PLX DALI I CL. IP20 830 NOIR (17W)

FICHE DÉTAILLÉE DE PRODUIT

ACCESSOIRES DISPONIBLES

Référence	NOM
318023	Baris 52 - connecteur linéaire. droit



Baris 52 - connecteur linéaire.
droit (318023)

Date de création de la carte: 31 juillet 2023

Le fabricant se réserve le droit d'apporter des modifications au cours de l'amélioration du produit ainsi que des modifications de conception ou de modernisation du produit présenté. La fiche technique du produit n'est pas une offre commerciale * La tolérance des paramètres est de +/- 10 %



Ce produit est soumis aux règles de recyclage des équipements électriques et électroniques



Certificat CE - Nr.338/2023