

# BARIS 52 LED N/Z CONNECTEUR LINÉAIRE L 2100LM PLX I CL. IP20 865 BLANC (17W)

FICHE DÉTAILLÉE DE PRODUIT



## PARAMÈTRES TECHNIQUE

<b>Puissance nominale du luminaire [W]*:</b>	17
<b>Flux lumineux du luminaire [lm]*:</b>	2100
<b>Température de couleur [K]:</b>	6500
<b>Classe énergétique:</b>	D
<b>Classe de protection:</b>	I
<b>Indice de rendu des couleurs (Ra):</b>	>80
<b>SDMC:</b>	≤ 3
<b>Matériau du corps:</b>	aluminium
<b>Résistance aux chocs:</b>	IK03

## CARACTÉRISTIQUES DU PRODUIT

La caractéristique principale des interrupteurs L, T, X, V est qu'ils sont équipés d'une électronique intégrée et d'un diffuseur, grâce auxquels les courbes du parcours du profilé restent éclairées sur toute la longueur. Le corps est réalisé en profilé d'aluminium anodisé de couleur grise ou en profilé d'aluminium peint en blanc ou en noir (autres couleurs disponibles sur demande). Le système optique est complété par un couvercle opale dédié et flexible qui éclaire uniformément l'interrupteur. L'absence de division en versions en saillie et suspendues ajoute de la polyvalence à la solution.

Les connecteurs (T, X, L, V) sont fournis avec un diffuseur OPAL.

Les connecteurs T, X, L, V des diffuseurs UGR et PRM sont disponibles sur demande.

## APPLICATION

Les connecteurs LED BARIS 52 en forme de L, T, X, V et les connecteurs droits offrent des possibilités extraordinaires de configuration de la ligne lumineuse adaptée au caractère et à la forme de la pièce, ce qui permet de créer des séquences pratiquement illimitées de droites, de figures et de motifs.

# BARIS 52 LED N/Z CONNECTEUR LINÉAIRE L 2100LM PLX I CL. IP20 865 BLANC (17W)

FICHE DÉTAILLÉE DE PRODUIT

## TABLEAU DES PARAMÈTRES TECHNIQUES

Référence:	675935	Matériau du diffuseur:	PC
EAN:	'5905963675935	Type de diffuseur:	OPALE
Source de lumière:	LED	Matériau du corps:	aluminium
Puissance nominale du luminaire [W]:	17	Couleur du corps:	blanc
Flux lumineux du luminaire [lm]:	2100	Degré d'étanchéité:	IP20
Fréquence [Hz]:	50-60	Méthode de montage:	en saillie, en suspension
Efficacité lumineuse du luminaire [lm / W]:	125	Poids net [kg]:	1.960
Classe énergétique:	D	Mark D:	1
Classe de protection:	I	Résistance aux chocs:	IK03
Température de couleur [K]:	6500	Dimensions (H/L/P/S) [mm]:	560/560/52
Indice de rendu des couleurs (Ra):	>80	Garantie [ans]:	5
SDMC:	≤ 3	Certificat CE:	<a href="#">338/2023</a>
Durée de vie de la LED L70B50 [h]:	112000	Certificat ENEC:	<a href="#">PL BBJ/005/2022/M1</a>
Durée de vie de la LED L80B20 [h]:	70 000	Instructions d'installation:	<a href="#">Download PDF</a>
Durée de vie de la LED L90B10 [h]:	34000		

## COURBES LÉGÈRES

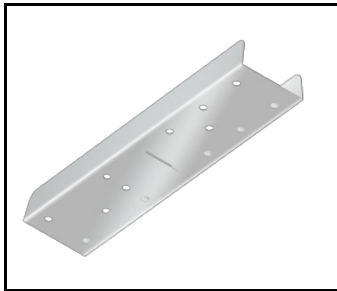


# BARIS 52 LED N/Z CONNECTEUR LINÉAIRE L 2100LM PLX I CL. IP20 865 BLANC (17W)

FICHE DÉTAILLÉE DE PRODUIT

## ACCESSOIRES DISPONIBLES

Référence	NOM
318023	Baris 52 - connecteur linéaire. droit



Baris 52 - connecteur linéaire.  
droit (318023)

Date de création de la carte: 18 avril 2024

Le fabricant se réserve le droit d'apporter des modifications au cours de l'amélioration du produit ainsi que des modifications de conception ou de modernisation du produit présenté. La fiche technique du produit n'est pas une offre commerciale \* La tolérance des paramètres est de +/- 10 %



Ce produit est soumis aux règles de recyclage des équipements électriques et électroniques



Certificat CE - Nr.338/2023