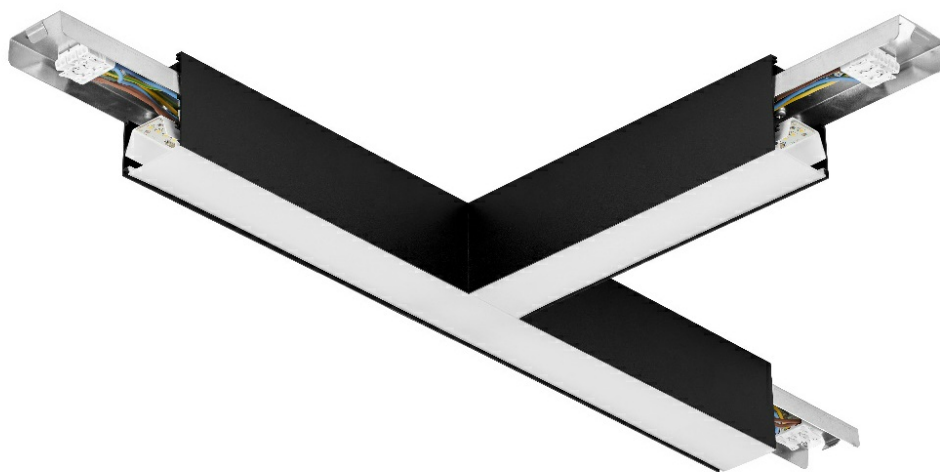


BARIS 52 LED N/Z ŁĄCZNIK T 1950LM PLX DALI I KL. IP20 830 CZARNY (17W)

SZCZEGÓŁOWA KARTA PRODUKTU



PARAMETRY TECHNICZNE

Moc znamionowa oprawy [W]*:	17
Strumień świetlny oprawy [lm]*:	1950
Temperatura barwowa [K]:	3000
Klasa energetyczna:	D
Klasa ochronności:	I
Wskaźnik oddawania barw (Ra):	>80
SDCM:	≤ 3
Materiał korpusu:	aluminium
Odporność na uderzenia:	IK03

CHARAKTERYSTYKA

Kluczową cechą łączników L, T, X, V jest wyposażenie ich w zintegrowaną elektronikę i klosz, dzięki czemu załamania trasy profilu pozostają rozświetlone na całej długości. Korpus wykonany został z anodyzowanego profilu aluminiowego w kolorze szarym lub profilu aluminiowego malowanego na kolor biały lub czarny (inne kolory dostępne na zapytanie). Uzupełnieniem jest układ optyczny w formie dedykowanej, elastycznej przesłony opalizowanej równomiernie rozświetlającej łącznik. Brak podziału na wersję natynkową i zwieszaną dodają rozwiązaniu uniwersalności.

Łączniki (T, X, L, V) wyposażone są w klosz OPAL.

Łączniki T, X, L, V z kloszami UGR i PRM dostępne są wyłącznie na zapytanie.

ZASTOSOWANIE

Łączniki BARIS 52 LED w kształcie litery L, T, X, V oraz łączniki proste stwarzają nadzwyczajne możliwości konfiguracji linii świetlnej dopasowane do charakteru i kształtu pomieszczenia, umożliwiając tworzenie praktycznie nieograniczonych ciągów prostych, figur i wzorów.

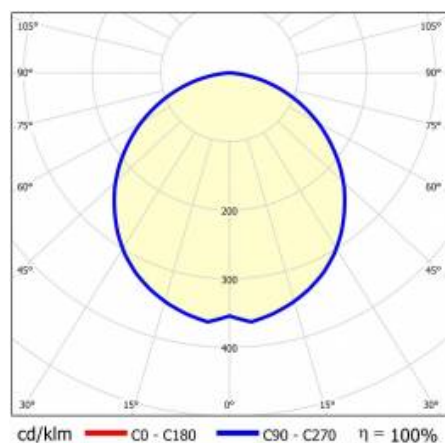
BARIS 52 LED N/Z ŁĄCZNIK T 1950LM PLX DALI I KL. IP20 830 CZARNY (17W)

SZCZEGÓŁOWA KARTA PRODUKTU

TABELA PARAMETRÓW TECHNICZNYCH

Indeks:	320064	Żywotność LED L90B10 [h]:	34000
EAN:	'5905963320064	Materiał klosza:	PC
Źródło światła:	LED	Rodzaj klosza:	OPAL
Moc znamionowa oprawy [W]:	17	Materiał korpusu:	aluminium
Strumień świetlny oprawy [lm]:	1950	Kolor korpusu:	czarny
Częstotliwość [Hz]:	50-60	Stopień szczelności:	IP20
Skuteczność świetlna oprawy [lm/W]:	116	Sposób montażu:	natynkowy, zwieszany
Klasa energetyczna:	D	DIMM DALI:	1
Klasa ochrony:	I	Waga netto [kg]:	2.160
Temperatura barwowa [K]:	3000	Odporność na uderzenia:	IK03
Wskaźnik oddawania barw (Ra):	>80	Wymiary (W/S/G/Z) [mm]:	560/560/52
SDCM:	≤ 3	Gwarancja [lata]:	5
Żywotność LED L70B50 [h]:	112000	Certyfikat CE:	338/2023
Żywotność LED L80B20 [h]:	70 000	Certyfikat ENEC:	PL BBJ/005/2022/M1
		Instrukcja:	Download PDF

KRZYWA ŚWIATŁOŚCI

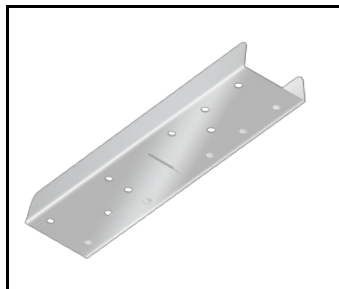


BARIS 52 LED N/Z ŁĄCZNIK T 1950LM PLX DALI I KL. IP20 830 CZARNY (17W)

SZCZEGÓŁOWA KARTA PRODUKTU

DOSTĘPNE AKCESORIA

indeks	Nazwa
318023	Baris 52 - łącznik liniowy



Baris 52 - łącznik liniowy (318023)

Data utworzenia karty: 31 lipiec 2023

Producent zastrzega sobie prawo do zmian w toku udoskonalenia produktów oraz do zmian konstrukcyjnych lub modernizacji w prezentowanym produkcie. Oprawa spełnia warunki dyrektywy unijnej ROHS 2001/65/UE. Karta techniczna produktu nie jest ofertą handlową. *Tolerancja parametru wynosi +/- 10%.



Ten produkt podlega zasadom recyklingu sprzętu elektrycznego i elektronicznego



Certyfikat CE - Nr:338/2023